



**3D TENDER**<sup>®</sup>

HIGH PERFORMANCE RESEARCH & DEVELOPMENT



---

HIGH PERFORMANCE RESEARCH & DEVELOPMENT

---

## LES ACCESSOIRES 3D TENDER / 3D TENDER ACCESORIES



SIÈGE - COFFRE ARRIÈRE SEAT - TRUNK	L	XL
Longueur (cm) / Lenth	80	92
Largeur (cm) / Beam	50	52
Hauteur (cm) / Height	90	90
Poids (Kg) / Weight	16	28
Prix TTC / Price all tax included	549 €	749 €

L sur PATROL 530, 550 - XPRO 535, 490, 445, 420.  
XL sur PATROL 650, 600 - XPRO 589.



SIÈGE JOCKEY / JOCKEY SEAT	L	XL
Longueur (cm) / Lenth	64	
Largeur (cm) / Beam	32	
Hauteur (cm) / Height	87	
Poids (Kg) / Weight	11	
Prix TTC / Price all tax included	447 €	

PATROL & XPRO RIB toutes tailles.



SIÈGE BOLSTER BOLSTER SEAT	L	XL
Longueur (cm) / Lenth	80	95
Largeur (cm) / Beam	40	35
Hauteur (cm) / Height	85	98
Poids (Kg) / Weight	20	26
Prix TTC / Price all tax included	549 €	610 €

En standard: L sur PATROL 600, 550 - XPRO 589.  
XL sur PATROL 650.



CONSOLE - COFFRE AVANT CONSOLE - FRONT TRUNK	L	XL
Longueur (cm) / Lenth	105	90
Largeur (cm) / Beam	70	82
Hauteur (cm) / Height	140	140
Poids (Kg) / Weight	28	50
Prix TTC / Price all tax included	1125 €	1299 €

L en standard sur PATROL 600, 550, en option sur XPRO 589.  
XL en standard sur PATROL 650.



SIÈGE ROLL BAR  
ROLL BAR SEAT  
pour XPRO 535, 490, 445  
990 € TTC

CONSOLE JOCKEY / JOCKEY CONSOLE	L
Longueur (cm) / Lenth	135
Largeur (cm) / Beam	50
Hauteur (cm) / Height	90
Poids (Kg) / Weight	30
Prix TTC / Price all tax included	879 €

XPRO RIB 360, 390, 415, 420, 445, 490.



TIP TOP  
aluminium  
1390 € TTC



ROLL BAR  
pour PATROL  
toutes tailles  
299 € TTC



ROLL BAR  
pour XPRO 589,  
535, 490, 445  
699 € TTC



SUPPORT PÊCHE  
FISHING SUPPORT  
Roll bar & Tip top  
Simple 69 € TTC  
Double 99 € TTC

## LA QUALITÉ 3D TENDER / HIGH QUALITY 3D TENDER



Semi-rigides, coques polyester, coques aluminium, planchers démontables, annexes ultra-légères avec fond gonflable haute pression... La gamme 3D TENDER vous offre un choix incomparable de modèles au rapport qualité/prix exceptionnel sur le marché !

### ENVIRONNEMENT

Nous prêtons une grande attention au respect de l'environnement lors de la production des bateaux 3D Tender. Nous nous assurons d'employer des process non polluant, énergétiquement économique qui respectent la santé des employées et des utilisateurs. Le choix des matières premières est crucial puisqu'il permet de construire des bateaux très résistant mais aussi proches de la nature.

- Pas de mélange organique volatile
- Pas de solvant (pas de disque de feu, de pollution etc...)
- Pas de pollution, les excès de poudre sont collectés facilement par aspiration

Les temps et températures de cure ont été améliorés significativement de manière à réduire la consommation d'énergie du process.

### TESTS CONDUITS SUR LA PEINTURE

- Adhérence du primer (BS EN 12206-1)
- Épaisseur des enductions (ISO 2178)
- Adhérence peinture / support (ISO 2409 et ISO 4624)
- Vieillessement accéléré UV (ISO 11507)
- Vieillessement accéléré brouillard salin (ISO 9227)
- Résistance à l'impact (ISO 6272)

### POIDS PLUME 3D TENDER

Les carènes aluminium apportent aux bateaux leur solidité tout en leur conférant un avantage imbattable en terme de poids. Ces bateaux peuvent donc être propulsés par des petits moteurs, moins chers, plus économiques en carburant, réduisant leur émission de CO<sub>2</sub>.

### ALUMINIUM 3D TENDER

L'aluminium est l'un des seuls matériaux qui peut être recyclé de manière illimitée sans perdre ses qualités et propriétés.

Powder coating 3D Tender a choisi d'employer des peintures poudre. Ces poudres sont électriquement chargées et sont pulvérisées sur les surfaces préparées avant de passer en étuve. La finition est impeccable, les surfaces peintes sont lisses et brillantes.

Les peintures poudre amènent des avantages considérables comparées aux peintures liquides conventionnelles :

### TESTS CONDUITS SUR LES TISSUS ET ASSEMBLAGES

- Propriétés mécaniques (ISO 1421, ISO 4674 et ISO 2411)
- Résistance des assemblages à la chaleur (ISO 6185)
- Étanchéité des flotteurs (ISO 6185)
- Vieillessement accéléré UV (ISO 4892)

Semi-rigid polyester hull, aluminum hull, removable floors, ultra-lightweight dinghies with high pressure inflatable background... 3D TENDER range offers unrivaled choice of models to value / price on the market!

### ENVIRONMENT

We pay great attention to the respect of the environment during the production of 3D Tender boats. We make sure to use non-polluting process, energy economic respecting the health of employees and users. The choice of raw materials is crucial since it allows to build very strong but also close to nature boats.

### FEATHERWEIGHT 3D TENDER

The aluminum hull boats bring their strength while giving them an unbeatable advantage in terms of weight. These boats can be powered by small engines, cheaper, more fuel efficient, reducing their CO<sub>2</sub> emissions.

### ALUMINIUM 3D TENDER

Aluminum is one of the only materials that can be recycled so without losing its unlimited qualities and properties.

Powder coating 3D Tender chose to use powder paint. These powders are electrically charged and are sprayed onto the prepared surfaces before placing in the oven. The finish is impeccable, the painted surfaces are smooth and shiny.

The powder paints bring considerable advantages compared to paintings conventional liquid:

- No volatile organic mixture
- No solvent (no disk of the sun, pollution, etc...)
- No pollution, excess powder is easily collected by suction

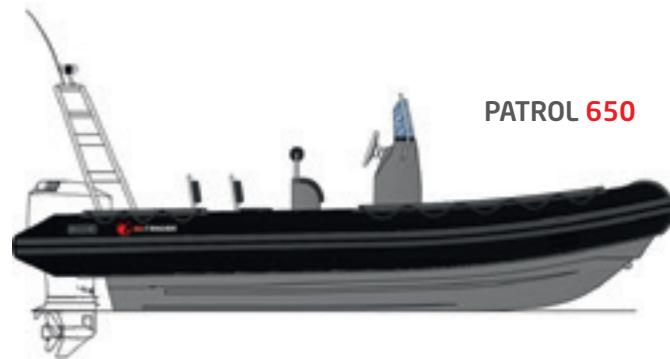
Time and curing temperature were significantly improved in order to reduce energy consumption of the process.

### TESTS CONDUCTED ON PAINTING

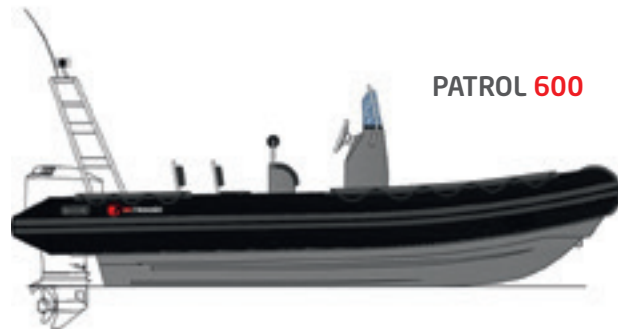
- Adhesion of primer (BS EN 12206-1)
- Thickness of coatings (ISO 2178)
- Grip paint / support (ISO 2409 and ISO 4624)
- Accelerated UV (ISO 11507)
- Accelerated salt spray (ISO 9227)
- Resistance to impact (ISO 6272)

### TESTS CONDUCTED ON TISSUES AND ASSEMBLIES

- Mechanical properties (ISO 1421, ISO 4674 and ISO 2411)
- Assemblies Resistance to heat (ISO 6185)
- Sealed floats (ISO 6185)
- Accelerated UV (ISO 4892)



PATROL 650



PATROL 600



PATROL 550



PATROL 530

## Patrol Limited edition

Les **Patrol Limited edition** sont considérés comme l'élite des semi-rigides de notre gamme. Elle se décline en 4 modèles tous fabriqués en **PVC Mehler Technologie Valmex®** (tissu allemand) thermo-soudé ou collé à chaud, disponible également en tissu **Hypalon Orca Pennel & Flipo**.

Grâce à l'étude particulière des contraintes spécifiques à l'environnement ainsi qu'à la recherche de la performance, **Patrol Limited edition** est développé pour les professionnels désireux une embarcation à toutes épreuves, adaptée précisément à leurs exigences et leurs besoins.

Fiabilité hors normes, aux performances inégalées et aux capacités sans limite.

Gamme adaptée aux Forces Spéciales, organisations de sauvetage, mais aussi industries offshore, l'intégration sur les yachts ou les expéditions et aventures.

The **Patrol Limited edition** are considered the elite of semi-rigid in our range. It comes in 4 models all made of **PVC Mehler Valmex® Technology** (German fabric) thermo-welded or glued hot also available in **Hypalon Orca Pennel & Flipo**.

Thanks to the special study of specific environmental constraints and research performance, **Patrol Limited edition** was developed for professionals who want a boat to all events, tailored precisely to their requirements and needs.

Outsized reliability, with unmatched performance and capacity without limit.

Range suitable for Special Forces, rescue organizations, but also offshore industries, the integration of the yachts or expeditions and adventures).

### ÉQUIPEMENT STANDARD

- Tissu PVC Melher technologie Valmex® collé
- Davier d'étrave
- Coffre avant
- Points de levage & anneaux de remorquage
- Pont anti-dérapant
- Double bande anti ragage
- Bande de protection quille
- Pompe, avirons & kit de réparation
- Console & siège pilote
- Saisines doubles
- Poignées de portage
- Renfort de cônes
- Taquet retractable
- Gonfleur, Kit de réparation

### STANDARD EQUIPMENT

- Fabric PVC Melher technology Valmex® glued
- Anchor well
- Front box
- Lifting points & towing eyes
- Anti-slip deck
- Double Heavy duty rubbing strake
- Length keel guard
- Pump, paddles & repair kit
- Console & driver seat
- Double lifelines
- Carry handles
- Reinforcement of cones
- Retractable Cleat
- Pump, Repair kit



## PATROL LIMITED ÉDITION

### Caractéristiques / Specifications

Modèle / Model	PATROL 650	PATROL 600	PATROL 550	PATROL 530
A Longueur ext. (cm) / Overall length	650	600	550	530
B Largeur ext. (cm) / Overall beam	250	240	240	220
C Long. int. (cm) / Inside length	530	475	430	403
D Largeur. int. (cm) / Inside beam	150	142	123	120
Poids total (Kg) / Total weight	450	350	290	230
Nb. passagers max. / Max. passengers	15	13	11	9
Tube (cm) / Tube Ø	57	57	57	49
Nb. comp. étanches / Airtight chambers	6	5	6	5
Type d'arbre / Shaft	Long	Long	Long	Long
Puiss. max. (Ch/Kw) / Max. power	150 HP	135 HP	115 HP	90 HP
Coffre avant / Bow locker	Standard	Standard	Standard	Standard
Réservoir incorporé / Fuel tank storage	Option 90 L	Option 75 L	Option 60 L	Option 40 L
Console & siège / Console & Seat pilot	Standard	Standard	Standard	Standard
PVC Melher tech. valmex	Prix TTC 10 990 €	9 990 €	7 990 €	7 490 €
Hypalon Orca Pennel & Flipo	Prix TTC 13 990 €	12 990 €	9 990 €	9 490 €

Marque et modèle déposé auprès de INPI et OMPI (plan de coque et pont, console et davier, siège inox). Les prix et fiches techniques peuvent évoluer sans préavis. Make and model filed with WIPO and INPI (hull and deck plan, console and forceps, stainless steel seat). Prices and technical data subject to change without notice.





XPRO 589



XPRO 535



XPRO 490



XPRO 445



XPRO 420

# XPRO

La gamme **XPRO** se décline en 6 modèles tous fabriqués en **PVC Mehler Technologie Valmex®** (tissu allemand) thermo-soudé ou collé à chaud, disponible également en tissu **Hypalon Orca Pennel & Flipo**.

Gamme totalement modulaire, aménagez votre bateau selon vos envies et vos besoins (siège pilote, console et accessoires se placent où vous voulez). Bateaux rapides, stables et maniables.

La gamme idéale pour la pêche et la famille, le meilleur rapport qualité/prix du marché !

The **XPRO** range includes 6 models all made of **PVC Mehler Valmex® Technology** (German fabric) thermo-welded or glued hot also available in **Hypalon Orca Pennel & Flipo**.

Range completely modular upgrade your boat according to your wishes and needs (driver seat, console and accessories are placed where you want). Speedboats, stable and manageable.

The ideal range for fishing and family, the best quality / price ratio!

## ÉQUIPEMENT STANDARD

- Tissu PVC Melher technologie Valmex® collé ou thermo-soudé
- Davier d'étrave
- Coffre avant
- Points de levage & anneaux de remorquage
- Pont anti-dérapant
- Double bande anti ragage
- Bande de protection quille
- Pompe, avirons & kit de réparation
- Housse intégrale d'hivernage
- Console & siège pilote
- Saisines doubles
- Poignées de portage
- Renfort de cônes
- Gonfleur, Kit de réparation

## STANDARD EQUIPMENT

- Fabric PVC Melher technology Valmex® glued or welded seams
- Anchor well
- Front box
- Lifting points & towing eyes
- Anti-slip deck
- Double Heavy duty rubbing strake
- Length keel guard
- Pump, paddles & repair kit
- Cover entire wintering
- Console & driver seat
- Double lifelines
- Carry handles
- Reinforcement of cones
- Pump, Repair kit

### OPTION XPRO 535, 490 & 445

en remplaçant de l'équipement standard  
Console & siège : 590 € TTC



### OPTION XPRO 589

en remplaçant de l'équipement standard  
Console & siège : 1190 € TTC



Voir détails des options page 2

## XPRO Caractéristiques / Specifications

Modèle / Model	SEMI-RIGIDE COMPOSITE / FIBERGLASS CONSTRUCTION				RIB ALUMINIUM REINFORCED	
	XPRO 589	XPRO 535	XPRO 490	XPRO 445	XPRO 420	XPRO 390
A Longueur ext. (cm) / Overall length	589	535	490	445	420	390
B Largeur ext. (cm) / Overall beam	252	212	208	208	187	186
C Long. int. (cm) / Inside length	472	368	335	303	293	272
D Largeur. int. (cm) / Inside beam	133	101	101	101	89	86
E Largeur coffre avt. (cm) / Bow width	-	-	-	-	-	-
F Hauteur proue (cm) / Stern height	83	73	72	72	67	58
G Hauteur poupe (cm) / Bow height	127	119	114	112	103	103
H Hauteur max. (cm) / Max. height	-	-	-	-	-	-
Poids total (Kg) / Total weight	400	234	178	167	128	113
Nb. passagers max. / Max. passengers	16	10	7	7	8	7
Charge max. (Kg) / Max. load	1400	1500	-	-	-	-
Tube (cm) / Tube Ø	57	52	52	52	50	45
Nb. comp. étanches / Airtight chambers	6	6	6	6	8	7
Type d'arbre / Shaft	Long	Long	Long	Long	Long	Long
Puiss. max. (Ch/Kw) / Max. power	120 HP	75 HP	60 HP	50 HP	60 HP	50 HP
Coffre avant / Bow locker	Standard	Standard	Standard	Standard	Standard	Standard
Réservoir incorporé / Fuel tank storage	Option 58 L	Option 58 L	Option 58 L	Option 58 L	Option 25 L	Option 25 L
Console & siège / Console & Seat pilot	Standard	Standard	Standard	Standard	Option	Option
PVC Melher tech. valmex	Prix TTC 8 790 €	5 990 €	5 390 €	4 990 €	4 490 €	3 990 €
Hypalon Orca Pennel & Flipo	Prix TTC 10 690 €	7 490 €	6 390 €	5 990 €	6 490 €	5 990 €

Marque et modèle déposé auprès de INPI et OMPI (plan de coque et pont, console et davier, siège inox). Les prix et fiches techniques peuvent évoluer sans préavis.  
Make and model filed with WIPO and INPI (hull and deck plan, console and forceps, stainless steel seat). Prices and technical data subject to change without notice.



## XPRO Heavy Duty

La gamme **XPRO Heavy Duty** se décline en 7 modèles tous fabriqués en **PVC 1600 Décitex** thermo-soudé ou collé à chaud et propose une carène en V gonflable avec un plancher en aluminium démontable.

Cette gamme offre un excellent compromis confort-sécurité, une prise en main rapide et un espace intérieur surprenant. Bateau confortable et polyvalent, pour ballades, parties de pêche, ou plongées fabuleuses.

Le partenaire de tous les instants !

**XPRO Heavy Duty** range is available in seven models all made in **1600 decitex PVC** thermo-welded or glued hot and offers a V-shaped hull inflatable floor with a removable aluminum.

This range offers an excellent compromise between comfort and safety, a quick start and a surprising interior space.

Comfortable and versatile boat for excursions, fishing trips or diving fabulous.

Partner at all times!

### ÉQUIPEMENT STANDARD

- Tissu PVC 1 600 Décitex collé ou thermo-soudé
- Davier d'étrave
- Housse intégrale d'hivernage
- 2 bancs réglables (glissière sur longueur du bateau)
- 2 avirons
- 2 sacs de transport
- 2 sacs de rangement sous le banc
- Gonfleur
- Kit de réparation

### STANDARD EQUIPMENT

- Fabric PVC 1 600 Decitex glued or welded seams
- Anchor well
- Cover entire wintering
- 2 adjustable benches (zipper length of the boat)
- 2 paddles
- 2 carrying bags
- 2 storage bags under the bench
- Pump
- Repair kit

### OPTIONS XPRO HEAVY DUTY

Roues de mise à l'eau relevables en plastique  
99 € TTC



Roue coudée relevable  
269 € TTC



Voir détails des options page 2

## HEAVY DUTY XPRO FOLDABLE

Caractéristiques / Specifications

Modèle / Model	HD 550	HD 500	HD 460	HD 420	HD 380	HD 360	HD 320
A Longueur ext. (cm) / Overall length	550	500	460	460	380	360	320
B Largeur ext. (cm) / Overall beam	208	193	190	190	170	168	141
C Long. int. (cm) / Inside length	-	-	-	-	-	-	-
D Largeur. int. (cm) / Inside beam	-	-	-	-	-	-	-
E Largeur coffre avt. (cm) / Bow width	-	-	-	-	-	-	-
F Hauteur proue (cm) / Stern height	-	-	-	-	-	-	-
G Hauteur poupe (cm) / Bow height	-	-	-	-	-	-	-
H Hauteur max. (cm) / Max. height	-	-	-	-	-	-	-
Poids total (Kg) / Total weight	130	118	98	88	78	68	56
Nb. passagers max. / Max. passengers	10	9	8	7	6	5	5
Charge max. (Kg) / Max. load	1 300	1 200	1 100	1 087	727	689	566
Tube (cm) / Tube Ø	55	55	50	50	45	45	42
Nb. comp. étanches / Airtight chambers	4+1	4+1	4+1	3+1	3+1	3+1	3+1
Type d'arbre / Shaft	Long	Long	Court	Court	Court	Court	Court
Puiss. max. (Ch/Kw) / Max. power	45 HP	45 HP	40 HP	30 HP	20 HP	20 HP	25 HP
PVC	Prix TTC	2 990 €	2 720 €	2 290 €	1 990 €	1 790 €	1 490 €

Marque et modèle déposés auprès de INPI et OMPI (plan de coque et pont, console et davier, siège inox). Les prix et fiches techniques peuvent évoluer sans préavis.  
Make and model filed with WIPO and INPI (hull and deck plan, console and forceps, stainless steel seat). Prices and technical data subject to change without notice.





## XPRO RIB ALUMINIUM

Caractéristiques / Specifications

# XPRO RIB Aluminium

La gamme **XPRO RIB** se décline en 7 modèles tous fabriqués en **PVC Mehler Technologie Valmex®** (tissu allemand) thermo-soudé ou collé à chaud, disponible également en tissu **Hypalon Orca Pennel & Flipo**.

Combinant un design sportif et élégant l'**XPRO RIB** est idéal pour ceux qui ont besoin d'une embarcation confortable et légère. Chaque modèle est équipé d'une coque en aluminium robuste avec un double plancher et un coffre avant permettant de stocker la nourriture (360, 390, 415).

Ces bateaux permettent d'atteindre une bonne vitesse de croisière avec de petites motorisations et offrent ainsi une importante et non négligeable économie de carburant.

The **XPRO RIB** range includes 7 models all made of **PVC Mehler Valmex® Technology** (German fabric) thermo-welded or glued hot also available in **Hypalon Orca Pennel & Flipo**.

Combining a sporty and elegant design **XPRO RIB** is ideal for those who need a comfortable, lightweight boat. Each model is equipped with a rugged aluminum hull with a double floor and a front locker for storing the nurse (360, 390, 415).

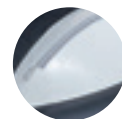
These boats can achieve a good cruising speed with small engines and offer an important and significant fuel economy.

### ÉQUIPEMENT STANDARD

- Tissu PVC Valmex®, Mehler Technologie collé ou thermo-soudé
- Valves de gonflage
- Coque aluminium, traitée anticorrosion
- Peinture poudre marine sur aluminium
- Davier d'étrave
- Baïlle à mouillage à partir de 360 cm
- Cadènes de levage et de remorquage intégrées à la coque
- Revêtement antidérapant marin résistant aux UV
- Bande de ragage ultra large
- Protection d'étrave
- Saisines doubles
- Banc aluminium sur glisière
- Pompe, Pagaies, Kit de réparation

### STANDARD EQUIPMENT

- Fabric PVC Melher technology Valmex® glued or welded seams
- Inflation valves
- Aluminum hull, anti corrosion treated
- Marine paint on aluminum powder
- Anchor well
- Locker from 360 cm
- U-bolts of lifting and towing the hull integrated
- Slip coating UV resistant marine
- Ultra wide band chafing
- Protection bow
- Double References
- Aluminum bench slide
- Pump, Paddles, Repair kit



Protection d'étrave sur toute la gamme



Coffre avant en standard de livraison sur bateaux de 415 à 360 cm

Option 1 pour toute la gamme Console Jokey 879 € TTC



Roues de mise à l'eau relevables en plastique 99 € TTC



Roue coudée relevable 269 € TTC



Voir détails des options

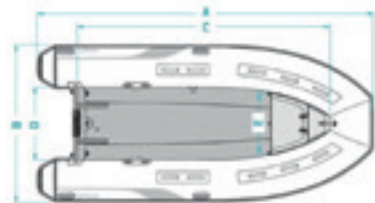
page 2

Modèle / Model	RIB 415	RIB 390	RIB 360	RIB 325	RIB 300	RIB 280	RIB 260
A Longueur ext. (cm) / Overall length	415	390	360	325	300	280	260
B Largeur ext. (cm) / Overall beam	187	186	156	156	155	140	140
C Long. int. (cm) / Inside length	289	272	255	225	195	193	177
D Largeur int. (cm) / Inside beam	89	86	68	68	68	63	62
E Largeur coffre avt. (cm) / Bow width	-	-	-	-	-	-	-
F Hauteur proue (cm) / Stern height	63	58	58	52	51	45	44
G Hauteur poupe (cm) / Bow height	103	103	89	87	85	81	77
H Hauteur max. (cm) / Max. height	-	-	-	-	-	-	-
Poids total (Kg) / Total weight	89	69	57	42	37	35	35
Nb. passagers max. / Max. passengers	8	7	6	6	5	4	4
Charge max. (Kg) / Max. load	-	-	-	-	-	-	-
Tube (cm) / Tube Ø	50	45	45	42	42	36	36
Nb. comp. étanches / Airtight chambers	3	3	3	3	3	3	3
Type d'arbre / Shaft	Long	Long	Long	Court	Court	Court	Court
Puiss. max. (Ch/Kw) / Max. power	25 HP	25 HP	25 HP	20 HP	15 HP	15 HP	10 HP
Coffre avant / Bow locker	Standard	Standard	Standard	Option	Option	Option	Option
Davier d'étrave / Bow roller	Standard	Standard	Standard	Standard	Standard	Standard	Standard
Console & siège / Console & Seat pilot	Option 1	Option 1	Option 1	Option 1	Option 1	Option 1	Option 1
PVC Melher tech. valmex	Prix TTC 2 990 €	2 590 €	2 490 €	2 290 €	1 990 €	1 650 €	1 590 €
Hypalon Orca Pennel & Flipo	Prix TTC 4 990 €	4 423 €	4 140 €	3 090 €	2 790 €	2 290 €	2 090 €

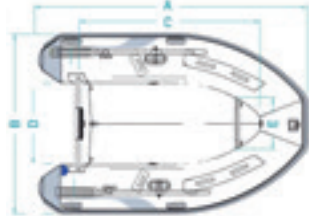
Marque et modèle déposé auprès de INPI et OMPI (plan de coque et pont, console et davier, siège inox). Les prix et fiches techniques peuvent évoluer sans préavis. Make and model filed with WIPO and INPI (hull and deck plan, console and forceps, stainless steel seat). Prices and technical data subject to change without notice.



**ULTRA LIGHT RIB**  
**380 > 330 CM**



**ULTRA LIGHT RIB**  
**310 > 250 CM**



## ULTRA LIGHT RIB Aluminium

### Annexes semi-rigide en aluminium ultra légères !

La gamme **Ultra Light RIB** se décline en 7 modèles tous fabriqués en **PVC Mehler Technologie Valmex®** (tissu allemand) thermo-soudé ou collé à chaud, disponible également en tissu **Hypalon Orca Pennel & Flipo**.

Très légère, avec une forme de V très prononcée qui offre une stabilité et un passage exceptionnel dans les vagues ainsi qu'une navigation au sec. Carène conçue pour supporter les chocs et abrasion liés aux rochers, corail et plage de sable. Les modèles au-dessus de 330 cm sont équipés d'un coffre avant permettant de stocker votre nourriture.

Incredibly rugged and lightweight!

### Rigid schedules ultra lightweight aluminum!

**Ultra Light RIB** range is available in seven models all made of **PVC Mehler Valmex® Technology** (German fabric) thermo-welded or glued hot also available in **Hypalon Orca Pennel & Flipo**.

Very light, with a very pronounced V shape that provides stability and exceptional passing through the waves and a navigation dry. Hull designed to withstand shock and abrasion associated with rocks, coral and sandy beach. Models above 330 cm are equipped with a front trunk to store your nurse.

Incredibly rugged and lightweight!

### ÉQUIPEMENT STANDARD

- Tissu PVC Valmex®, Mehler Technologie collé ou thermo-soudé
- Valves de gonflage
- Coque aluminium, traitée anticorrosion
- Peinture poudre marine sur aluminium
- Davier d'étrave
- Baïlle à mouillage à partir de 310 cm
- Cadènes de levage et de remorquage intégrées à la coque
- Revêtement antidérapant marin résistant aux UV
- Bande de ragage ultra large
- Protection d'étrave
- Saisines doubles
- Banc aluminium sur glissière
- Pompe, Pagaies, Kit de réparation

### STANDARD EQUIPMENT

- Fabric PVC Melher technology Valmex® glued or welded seams
- Inflation valves
- Aluminum hull, anti corrosion treated
- Marine paint on aluminum powder
- Anchor well
- Front box storage fuel from 310 cm
- U-bolts of lifting and towing the hull integrated
- Slip coating UV resistant marine
- Ultra wide band chafing
- Protection bow
- Double References
- Aluminum bench slide
- Pump, Paddles, Repair kit

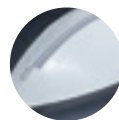


Couleurs disponibles



## ULTRA LIGHT RIB ALUMINIUM

Caractéristiques / Specifications



Protection d'étrave sur toute la gamme

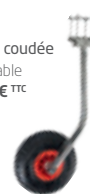


Coffre avant en standard de livraison sur bateaux de 380 à 310 cm

Roues de mise à l'eau relevables en plastique 99 € TTC



Roue coudée relevable 269 € TTC



Tissus disponibles en PVC Melher ou Hypalon Orca. Plusieurs couleurs disponibles: Blanc, Bleu, Rouge.

Voir détails des options page 2

Modèle / Model	UL 380	UL 360	UL 330	UL 310	UL 290	UL 270	UL 250
A Longueur ext. (cm) / Overall length	380	360	330	310	290	270	250
B Largeur ext. (cm) / Overall beam	186	156	156	154	154	154	154
C Long. int. (cm) / Inside length	267	255	225	205	195	170	156
D Largeur. int. (cm) / Inside beam	86	68	68	66	66	66	66
E Largeur coffre avt. (cm) / Bow width	-	-	-	-	-	-	-
F Hauteur proue (cm) / Stern height	-	-	-	-	-	-	-
G Hauteur poupe (cm) / Bow height	-	-	-	-	-	-	-
H Hauteur max. (cm) / Max. height	-	-	-	-	-	-	-
Poids total (Kg) / Total weight	69	57	44	34	31	28	24
Nb. passagers max. / Max. passengers	7	6	6	5	4	4	3
Charge max. (Kg) / Max. load	-	-	-	500	450	450	350
Tube (cm) / Tube Ø	45	45	42	42	42	42	42
Nb. comp. étanches / Airtight chambers	3	3	3	3	3	3	3
Type d'arbre / Shaft	Court	Court	Court	Court	Court	Court	Court
Puiss. max. (Ch/Kw) / Max. power	25 HP	25 HP	20 HP	15 HP	15 HP	10 HP	8 HP
Coffre avant / Bow locker	Standard	Standard	Standard	Standard	-	-	-
Davier d'étrave / Bow roller	Standard	Standard	Standard	-	-	-	-
PVC Melher tech. valmex	Prix TTC	2 650 €	2 490 €	2 390 €	1 790 €	1 590 €	1 390 €
Hypalon Orca Pennel & Flipo	PrixTTC	4 350 €	4 190 €	3 149 €	2 499 €	2 299 €	1 999 €

Marque et modèle déposé auprès de INPI et OMPI (plan de coque et pont, console et davier, siège inox). Les prix et fiches techniques peuvent évoluer sans préavis. Make and model filed with WIPO and INPI (hull and deck plan, console and forceps, stainless steel seat). Prices and technical data subject to change without notice.

## SUPERLIGHT TWIN AIR

Caractéristiques / Specifications



À PARTIR DE  
9,6 KG!

Couleurs disponibles  
Blanc ou noir.

Modèle / Model	TWA290	TWA270	TWA250	TWA230	TWA200	TWA180	TWA160	
A Longueur ext. (cm) / Overall length	290	270	250	230	200	180	160	
B Largeur ext. (cm) / Overall beam	136	135	135	134	131	129	129	
C Long. int. (cm) / Inside length	234	215	195	177	145	126	106	
D Largeur. int. (cm) / Inside beam	67	67	67	66	63	62	61	
Poids total (Kg) / Total weight	16,9	15,8	14,5	13,8	11,9	10,8	9,6	
Nb. passagers max. / Max. passengers	-	-	-	-	-	-	-	
Charge max. (Kg) / Max. load	510	484	450	350	250	200	180	
Tube (cm) / Tube Ø	34-40	34-40	34-40	32-36	32-35	32-35	30	
Nb. comp. étanches / Airtight chambers	3+1	3+1	3+1	2+1	2+1	2+1	2+1	
Type d'arbre / Shaft	Court	Court	Court	Court	Court	Court	Court	
Puiss. max. (Ch/Kw) / Max. power	10 HP	7.5 HP	7.5 HP	4 HP	3.5 HP	3.5 HP	2.5 HP	
Dim. sac transport (LxHx cm) / Dim. carry bag	98x48x28	98x48x28	98x48x28	90x45x28	90x45x28	90x45x28	90x45x26	
PVC Melher tech. valmex	Prix TTC	949 €	899 €	799 €	699 €	649 €	599 €	549 €

## SUPERLIGHT TWIN ROUND AIR

Caractéristiques / Specifications



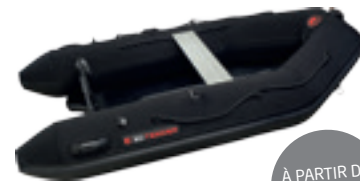
À PARTIR DE  
6,5 KG!

Couleurs disponibles  
Blanc ou noir.

Modèle / Model	TWRA250	TWRA235	TWRA200	TWRA180	TWRA160	
A Longueur ext. (cm) / Overall length	250	235	200	180	160	
B Largeur ext. (cm) / Overall beam	133	133	114,5	101,5	100,5	
C Long. int. (cm) / Inside length	-	-	-	-	-	
D Largeur. int. (cm) / Inside beam	-	-	-	-	-	
Poids total (Kg) / Total weight	12,2	11,8	9,2	7	6,5	
Nb. passagers max. / Max. passengers	3	2	1,5	1	1	
Charge max. (Kg) / Max. load	400	350	250	200	180	
Tube (cm) / Tube Ø	36	36	33	28,5	28,5	
Nb. comp. étanches / Airtight chambers	2	2	2	2	2	
Type d'arbre / Shaft	Court	Court	Court	Court	Court	
Puiss. max. (Ch/Kw) / Max. power	6 HP	5 HP	3.5 HP	2.5 HP	2 HP	
Dim. sac transport (LxHx cm) / Dim. carry bag	70x45x32	70x45x32	70x45x30	70x45x27	70x45x26	
PVC Melher tech. valmex	Prix TTC	749 €	649 €	619 €	569 €	505 €

## SUPERLIGHT TWIN VIB AIR

Caractéristiques / Specifications



À PARTIR DE  
19 KG!



Modèle / Model	TWVA330	TWVA300	TWVA280	TWVA250	TWVA210	
A Longueur ext. (cm) / Overall length	330	300	280	250	210	
B Largeur ext. (cm) / Overall beam	153	153	153	150	131	
C Long. int. (cm) / Inside length	-	-	-	-	-	
D Largeur. int. (cm) / Inside beam	-	-	-	-	-	
Poids total (Kg) / Total weight	34	29	25	22	19	
Nb. passagers max. / Max. passengers	4,5	4	4	3	2	
Charge max. (Kg) / Max. load	566	510	500	450	250	
Tube (cm) / Tube Ø	42	42	42	42	36	
Nb. comp. étanches / Airtight chambers	3+1	3+1	3+1	2+1	2+1	
Type d'arbre / Shaft	Court	Court	Court	Court	Court	
Puiss. max. (Ch/Kw) / Max. power	15 HP	10 HP	10 HP	6 HP	3.5 HP	
Dim. sac transport (LxHx cm) / Dim. carry bag	90x45x40	90x45x35	90x45x32	90x45x30	90x45x28	
PVC Melher tech. valmex	Prix TTC	1 390 €	1 090 €	990 €	890 €	790 €

## WORLD TRAVEL

Caractéristiques / Specifications



À PARTIR DE  
19 KG!

Modèle / Model	WT235	WT200	
A Longueur ext. (cm) / Overall length	235	200	
B Largeur ext. (cm) / Overall beam	131	131	
C Long. int. (cm) / Inside length	-	-	
D Largeur. int. (cm) / Inside beam	-	-	
Poids total (Kg) / Total weight	21	19	
Nb. passagers max. / Max. passengers	3	3	
Charge max. (Kg) / Max. load	350	350	
Tube conique (cm) / Conical tube Ø	37-32	37-32	
Nb. comp. étanches / Airtight chambers	2	2	
Type d'arbre / Shaft	Court	Court	
Puiss. max. (Ch/Kw) / Max. power	4 HP	4 HP	
Dim. sac transport (LxHx cm) / Dim. carry bag	98x49x35	98x49x35	
PVC Melher tech. valmex	Prix TTC	349 €	319 €

### OPTIONS ANNEXES

Roues de mise à l'eau  
relevables en plastique  
99 € TTC



Marque et modèle déposé auprès de INPI et OMPI (plan de coque et pont, console et davier, siège inox). Les prix et fiches techniques peuvent évoluer sans préavis.  
Make and model filed with WIPO and INPI (hull and deck plan, console and forceps, stainless steel seat). Prices and technical data subject to change without notice.



## 3D TENDER INTERNATIONAL FACTORY (IMPORTATEUR)

50 rue des Mouettes - BP 20036 - 29801 Brest cedex 09  
Tél. 06 81 31 19 36 - international@3dtender.com

## AGENT POUR LA CORSE ISOLEA LOCATION

Anse Cala Medea - 20166 Rupionne  
Tél. 06 28 03 67 57

## ATLANTIC BATEAU PIRIAC

440 route Clos du Moulin - ZA du Pladreau - 44420 Piriac-sur-Mer  
Éric LEMERLE, Tél. 06 60 30 53 65

## BOIS & YACHTING

26 zone technique portuaire - 11430 Gruissan  
Tél. 04 68 32 20 41

## BRICE SPORTS NAUTIQUE

59/61 RN 7 - 91350 Grigny  
Tél. 01 69 06 99 09

## BRETAGNE MARINE

15 quai Pierre Loti - 22500 Paimpol  
Tél. 02 96 55 36 40 - Mob. 06 82 68 55 15

## BULLIT MOTORS

107 avenue de Ty-Bos - 29000 Quimper  
Tél. 02 98 65 20 37

## CANCALE NAUTIC

7 rue du Brocanteur - 35260 Cancale  
Tél. 07 60 16 19 63

## CAP LOISIR

Port Chantereyne - 50100 Cherbourg  
Tél. 02 33 87 58 20

## COMPAS MARIN

Rue Lucien Faure - 33300 Bordeaux  
Tél. 05 57 19 00 07

## CRAS NAUTIQUE

Rue de Roche Garde - ZA des Islandais - 22680 Étables-Sur-Mer  
Tél. 02 96 70 57 83

## DB MARINE

25 rue du Lac - 22400 Cap-Frehel  
Tél. 02 96 41 56 40

## ELECTRO-NAUTIC S.A.

23, RUE RASPAIL - BP 385 - 97162 Pointe-à-Pitre  
Tél. 05 90 21 36 77

## ELLIAN MARINE

Le port - 1 Impasse des Carrelets - 17132 Meschers-sur-Gironde  
Tél. 05 46 22 57 09 / Mob. 06 89 21 06 47

## ESPACE YAM

Route Plage Napoléon - 13320 Port Saint-Louis-du-Rhône  
Tél. 04 42 48 48 48

## EVASION MARINE

Quai de la Pêcherie - ZT du port - 40130 Capbreton  
Tél. 05 58 72 29 89

## GELGON NAUTISME

12 rue de Lannion - 22710 Penvenan  
Tél. 02 96 92 67 00

## GUYANE SERVICE SURVIE

ZI de Dégrad des Cannes - 97354 Rémire Montjoly  
Tél. 05 94 29 07 64

## KENKIZ

ZA des 4 chemins - 56550 Belz  
Tél. 02 97 55 33 55

## MK BOATS

1985 RN 96 Napoléon - 13400 Aubagne  
Tél. 06 21 80 11 65

## NAUTIC DU GOLFE MORBIHAN

Le Sclégen - 56950 Crac'h  
Tél. 06 89 50 60 07

## NAUTILOT

Port des Bas Sablonc - 35400 Saint-Malo  
Tél. 02 99 81 22 73

## NAVI OUEST

700 rue Alain Colas - Port du Moulin Blanc - 29200 Brest  
Tél. 02 98 33 12 12

## OK GLISSE

Rue Antoine Becquerel - 21300 Chenove  
Tél. 03 80 52 24 06

## PACIFIC BREIZH TENDER

8 rue Adolphe Barrau - 98800 Nouméa  
Tél. 74 18 31

## QUAI OUEST MARINE

6 Quai Ouest - 14470 Courseulles-sur-mer  
Tél. 02 31 37 42 34

## REGIS GUILLEMOT ANTILLES MARTINIQUE

Bassin Tortue - 97290 Le Marin - Martinique  
Tél. 05 96 74 78 59

## SPRM CAP'NAUTIC

11 rue de la République - ZI République Nord - 86000 Poitiers  
Tél. 05 49 37 23 02

## TERRITOIRE PECHE 77

57 rue Jacquard - 77400 Lagny-sur-Marne  
Tél. 09 80 31 25 75

## VENDEE PLAISANCE

298 route des sables - 85160 Saint-Jean-de-Monts  
Tél. 02 51 59 33 95 - Mob. 06 18 92 54 66



**3D TENDER**  
HIGH PERFORMANCE RESEARCH & DEVELOPMENT

50 rue des Mouettes - BP 20036 - 29801 Brest cedex 09  
Votre conseiller: Olivier DALIDEC - Tél. 06 81 31 19 36 - international@3dtender.com

