

# 3D TENDER<sup>®</sup>

HIGH PERFORMANCE RESEARCH & DEVELOPMENT

CATALOGUE 2023



VOTRE RÉFÉRENCE EN SEMI-RIGIDES ET ANNEXES



# 3D TENDER®

HIGH PERFORMANCE RESEARCH & DEVELOPMENT

Semi-rigides, coques polyester, coques aluminium, planchers démontables, annexes ultra-légères avec fond gonflable haute pression plus de 100 000 bateaux livrés dans le monde depuis le début de la marque 3D TENDER en 2007. La performance, le confort, la durabilité et le prix imbattable ont toujours été les valeurs principales de la marque 3D TENDER.

L'approche robuste de la conception et de la construction de 3D TENDER permet aux propriétaires de bateaux de plaisance et de bateaux commerciaux d'avoir la confiance nécessaire pour aller plus loin et affronter les conditions que beaucoup d'autres évitent.

La gamme 3D TENDER vous offre un choix incomparable de modèles aux rapports qualité/prix exceptionnels sur le marché !

## ENVIRONNEMENT

Nous prêtons une grande attention au respect de l'environnement lors de la production des bateaux 3D Tender. Nous nous assurons d'employer des process non polluant, énergétiquement économiques qui respectent la santé des employés et des utilisateurs. Le choix des matières premières est crucial puisqu'il permet de construire des bateaux très résistants mais aussi proches de la nature.

## POIDS PLUME 3D TENDER

Les carènes aluminium apportent aux bateaux leur solidité tout en leur conférant un avantage imbattable en terme de poids. Ces bateaux peuvent donc être propulsés par des petits moteurs, moins chers, plus économiques en carburant, réduisant leurs émissions de CO2.

## ALUMINIUM 3D TENDER

L'aluminium est l'un des seuls matériaux qui peut être recyclé de manière illimitée sans perdre ses qualités et propriétés.

## POWDER COATING

3D Tender a choisi d'employer des peintures poudre. Ces poudres sont électriquement chargées et sont pulvérisées sur les surfaces préparées avant de passer en étuve. La finition est impeccable, les surfaces peintes sont lisses et brillantes.

Les peintures poudre amènent des avantages considérables comparées aux peintures liquides conventionnelles :

- Pas de mélange organique volatil
- Pas de solvant (pas de risque de feu, de pollution etc...)
- Pas de pollution, les excès de poudre sont collectés facilement par aspiration

Les temps et températures de cure ont été améliorés significativement de manière à réduire la consommation d'énergie du process.

# SOMMAIRE



Prenez le large avec un 3D TENDER

<i>PATROL</i>	04	<i>FEDERLIGHT</i>	<b>LA NOUVELLE ULTRALIGHT</b>	44
<i>DREAM</i>	12	<i>DREAM 340</i>		46
<i>XPRO</i>	20	<i>TWIN AIR</i>		48
<i>COACH BOAT IQ6</i>	26	<i>ROUND AIR</i>		50
<i>NIVIDIC</i>	30	<i>VIB AIR</i>		52
<i>RESCUE</i>	32	<i>TWIN V SHAPE</i>		54
<i>XPRO RIB ALU</i>	34	<i>TWIN HYPALON</i>		56
<i>HEAVY DUTY</i>	36	<i>TWIN FAST CAT</i>		58
<i>POLAR</i>	38	<i>WORLD TRAVEL</i>		60
<i>SURF RESCUE</i>	40	<i>PILOT</i>		62
<i>ULTIMATE</i>	42	<i>ACCESSOIRES</i>		66



# PATROL 860

SEMI-RIGIDES  
COQUE FIBRE

Grand frère de la gamme, le **Patrol 860** est un semi-rigide « à la carte » pour tous les programmes de navigation.

Ce bateau est doté d'une carène performante pour un passage en mer exceptionnel. La coque composite en V profond, les larges bouchains et les tubes de grand diamètre, offrent une excellente manœuvrabilité et stabilité sur l'eau, ce qui permet d'avoir une sécurité à bord inégalée. Le **Patrol 860** est un bateau entièrement modulable, vous pourrez choisir de positionner tous les équipements optionnels (console, siège bolster, banquette ...) où vous le souhaitez ! Cette modularité permet de répondre aussi bien aux besoins des professionnels (pompiers, gardes-côtes) que des particuliers (plaisance et pêche semi-hauturière).

Ce bateau est disponible en PVC Melher ou en tissu HYPALON ORCA® de la société belge Pennel et Flipo.

Le **Patrol 860** est disponible en version commerciale, en homologation NUC 12 passagers, et est disponible dans la division 222.



## CARACTERISTIQUES

Longueur totale	8.60 m
Longueur intérieur	7.40 m
Largeur	2.92 m
Largeur intérieur	1.82 m
Creux	1.40 m
Angle tableau arrière	27°
Diamètre flotteur	55 cm
Compartiments étanches	6
Poids	1080 kg
Gonflage flotteur	0.25 bar
Nb de passagers	20
Charge max. autorisée	2836 kg
Puissance max. autorisée	500 HP
Type d'arbre	Simple XXL Twin XL
Catégorie de conception	C
Réservoir	300 L (option 500L)
<b>PVC Black / Grey</b>	<b>39 795 € TTC</b>
<b>PVC Grey</b>	<b>39 795 € TTC</b>
<b>Hypalon Black</b>	<b>34 545 € TTC</b>



## EQUIPEMENT

### STANDARD

Davier d'étrave EPDM  
Coffre avant sous le pont  
Baille à mouillage  
Réservoir de 300L  
Pont anti-dérapant  
Bande anti ragage EPDM en forme de U  
Bande de protection d'étrave  
Saisines doubles  
Poignées de portage  
Renfort de cônes  
Taquet rétractable  
Gonfleur

### EN OPTION

Console XL (C05)  
Console PATROL (C10)  
Console Cabine Patrol (C14)  
Fermeture Cabine Patrol (A10)  
Siege Bolster XL (S02)  
Banquette triple XL Patrol (B04)  
Banquette triple XL Patrol (B05)  
Roll Bar double Patrol (R10)  
T-Top (T02)  
Sieges Jockey  
Bite d'amarrage (A11)  
Echelle de tube (A12)  
Réservoir 500 L

Tolérances sur les dimensions et le poids ±10%

Dans les régions à climat tropical, l'utilisation des bateaux 3D TENDER en PVC est exclue de la garantie. Les prix et les spécifications peuvent être modifiés sans préavis.

# PATROL 760

SEMI-RIGIDES  
COQUE FIBRE



Le **Patrol 760** est un semi-rigide «à la carte» pour tous les programmes de navigation.

Ce bateau est doté d'une carène performante pour un passage en mer exceptionnel. La coque composite en V profond, les larges bouchains et les tubes de grand diamètre, offrent une excellente manœuvrabilité et stabilité sur l'eau, ce qui permet d'avoir une sécurité à bord inégalée.

Le **Patrol 760** est un bateau entièrement modulable, vous pourrez choisir de positionner tous les équipements optionnels (console, siège bolster, banquette ...) où vous le souhaitez !

Le bateau est équipé d'un réservoir de 300 litres intégré sous le pont. Ce bateau est disponible en PVC Melher ou en tissu HYPALON ORCA® de la société Belge, Pennel et Flipo. Le **Patrol 760** est disponible en version commerciale, en homologation NUC 10 passagers, et est disponible dans la division 222.



## CARACTERISTIQUES

Longueur totale	7.60 m
Longueur intérieur	6.40 m
Largeur	2.92 m
Largeur intérieur	1.82 m
Creux	1.40 m
Angle tableau arrière	27°
Diamètre flotteur	55 cm
Compartiments étanches	6
Poids	900 kg
Gonflage flotteur	0.25 bar
Nb de passagers	17
Charge max. autorisée	2836 kg
Puissance max. autorisée	300 HP
Type d'arbre	Simple XXL Twin XL
Catégorie de conception	C
Réservoir	300 L (option 500L)
<b>PVC Black / Grey</b>	<b>27 500 € TTC</b>
<b>PVC Grey</b>	<b>27 500 € TTC</b>
<b>Hypalon Black</b>	<b>47 145 € TTC</b>

Tolérances sur les dimensions et le poids ±10%

Dans les régions à climat tropical, l'utilisation des bateaux 3D TENDER en PVC est exclue de la garantie. Les prix et les spécifications peuvent être modifiés sans préavis.



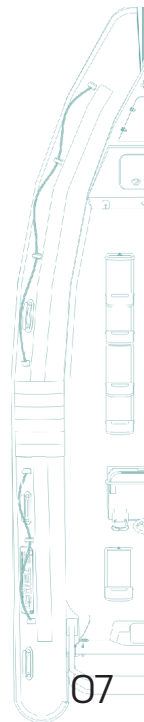
## EQUIPEMENT

### STANDARD

Davier d'étrave EPDM  
Coffre avant sous le pont  
Baille à mouillage  
Réservoir de 300L  
Pont anti-dérapant  
Bande anti ragage EPDM en forme de U  
Bande de protection d'étrave  
Saisines doubles  
Poignées de portage  
Renfort de cônes  
Taquet rétractable  
Gonfleur

### EN OPTION

Console XL (C05)  
Console PATROL (C10)  
Console Cabine Patrol (C14)  
Fermeture Cabine Patrol (A10)  
Siege Bolster XL (S02)  
Banquette triple XL Patrol (B04)  
Banquette triple XL Patrol (B05)  
Roll Bar double Patrol (R10)  
T-Top (T02)  
Sieges Jockey  
Bite d'amarrage (A11)  
Echelle de tube (A12)  
Réservoir 500 L





# PATROL 670

SEMI-RIGIDES  
COQUE FIBRE

Le **Patrol 670** est un semi-rigide «à la carte» pour tous les programmes de navigation.

Ce bateau est doté d'une carène performante pour un passage en mer exceptionnel. La coque composite en V profond, les larges bouchains et les tubes de grand diamètre, offrent une excellente manœuvrabilité et stabilité sur l'eau, ce qui permet d'avoir une sécurité à bord inégalée. Le **Patrol 670** est un bateau entièrement modulable, vous pourrez choisir de positionner tous les équipements optionnels (console, siège bolster, banquette ...) où vous le souhaitez !

Cette modularité permet de répondre aussi bien aux besoins des professionnels (pompiers, garde-côtes) que des particuliers (plaisance et pêche semi-hauturière). Le **Patrol 670** est équipé d'un réservoir inox de 150 litres intégré sous le pont. Il est disponible en PVC Melher ou en tissu HYPALON ORCA® de la société belge, Pennel et Flipo. Le **Patrol 670** est disponible dans la division 222.





## CARACTERISTIQUES

Longueur totale	6.70 m
Longueur intérieur	5.30 m
Largeur	2.68 m
Largeur intérieur	1.50 m
Creux	1.40 m
Angle tableau arrière	23°
Diamètre flotteur	52 cm
Compartiments étanches	6
Poids	700 kg
Gonflage flotteur	0.25 bar
Nb de passagers	15
Charge max. autorisée	2836 kg
Puissance max. autorisée	200 HP
Type d'arbre	Simple XL
Catégorie de conception	C
Réservoir	150 L
<b>PVC Black / Grey</b>	<b>19 310 € TTC</b>
<b>PVC Grey</b>	<b>19 310 € TTC</b>
<b>Hypalon Black</b>	<b>25 505 € TTC</b>



## EQUIPEMENT

### STANDARD

Davier d'étrave EPDM  
Coffre avant sous le pont  
Baille à mouillage  
Réservoir de 150 L  
Pont anti-dérappant  
Double bande anti ragage  
Bande de protection d'étrave  
Saisines doubles  
Poignées de portage  
Renfort de cônes  
Taquet rétractable  
Bateau Autovideur  
Gonfleur

### EN OPTION

Console PATROL XL (C05)  
Console PATROL (C10)  
Siege Bolster XL (S02)  
Banquette triple XL Patrol (B04)  
Banquette triple XL Patrol (B05)  
Roll Bar double Patrol (R10)  
T-Top (T02)  
Sieges Jockey  
Bite d'amarrage (A11)  
Echelle de tube (A12)

Tolérances sur les dimensions et le poids  $\pm 10\%$

Dans les régions à climat tropical, l'utilisation des bateaux 3D TENDER en PVC est exclue de la garantie. Les prix et les spécifications peuvent être modifiés sans préavis.



# PATROL 650/600/560/550/530

SEMI-RIGIDES  
COQUE FIBRE

La modularité de la gamme **Patrol** permet de répondre aux besoins des professionnels (pompiers, garde-côtes) et des particuliers (plaisance et pêche).

Une fiabilité exceptionnelle et des performances inégalées. Le **Patrol** a la particularité d'avoir une flottabilité, une stabilité, un poids et une capacité de charge supérieurs aux autres bateaux de mêmes dimensions.

En standard, votre **Patrol** est équipé d'une console, d'un siège Bolster et d'un réservoir de carburant en acier inoxydable intégré au pont.

Les bateaux sont disponibles en PVC ou en tissu HYPALON ORCA® de la société belge Pennel et Flipo.

Le **Patrol 600** a un pont autovideur. Le **Patrol 550** est disponible dans la division 222.



## CARACTERISTIQUES

	650	600	560	550	530
Longueur totale	6.50 m	6.00 m	5.60 m	5.50 m	5.30 m
Longueur intérieur	5.40 m	4.20 m	4.20 m	4.30 m	4.00 m
Largeur	2.50 m	2.40 m	2.13 m	2.40 m	2.13 m
Largeur intérieur	1.36 m	1.30 m	1.20 m	1.20 m	1.20 m
Creux	1.30 m	1.30 m	1.30 m	1.30 m	1.30 m
Angle tableau arrière	24 °	24 °	24 °	24 °	24 °
Diamètre flotteur	57 cm	57 cm	49 cm	57 cm	49 cm
Compartiments étanches	6	5	5	6	5
Poids	450 kg	350 kg	280 kg	250 kg	230 kg
Pression Gonflage flotteur	0.25 bar	0.25 bar	0.25 bar	0.25 bar	0.25 bar
Nb de passagers	15	13	10	11	9
Puissance max. autorisée	150 HP	140 HP	100 HP	115 HP	90 HP
Type d'arbre	Simple L	Simple L	Simple L	Simple L	Simple L
Catégorie de conception	C	C	C	C	C
Réservoir	100 L	100 L	60 L	100 L	60 L
Console PATROL / Siège Bolster	XL	XL	L	L	L
<b>PVC Black / Grey</b>	<b>16 790€ TTC</b>	<b>15 635€ TTC</b>	<b>11 540€ TTC</b>	<b>13 640€ TTC</b>	<b>11 120€ TTC</b>
<b>PVC Grey</b>	<b>16 790€ TTC</b>	<b>15 635€ TTC</b>	<b>11 540€ TTC</b>	<b>13 640€ TTC</b>	<b>11 120€ TTC</b>
<b>Hypalon Black</b>	<b>20 465€ TTC</b>	<b>19 205€ TTC</b>	<b>15 215€ TTC</b>	<b>16 580€ TTC</b>	<b>14 060€ TTC</b>

Tolérances sur les dimensions et le poids ±10%

Dans les régions à climat tropical, utilisation des bateaux 3D TENDER en PVC est exclue de la garantie. Les prix et les spécifications peuvent être modifiés sans préavis.

## EQUIPEMENT

### STANDARD

Console PATROL avec coffre de rangement et siège attenant  
 Siège Bolster avec coffre de rangement et table de pique-nique  
 Coffre avant sous le pont  
 Baille à mouillage  
 Davier d'étrave EPDM  
 Pont anti-dérapant  
 Double bande anti ragage  
 Bande de protection d'étrave  
 Saisines doubles  
 Poignées de portage  
 Renfort de cônes  
 Taquet rétractable  
 Gonfleur  
 Réservoir  
 Echelle de bain

### EN OPTION (650/600)

Banquette double Patrol (B03)  
 Banquette triple XL Patrol (B04)  
 Roll Bar (R09)  
 T-Top (T02)  
 Echelle de tube (A12)

### EN OPTION (560/550/530)

Banquette simple (B01)  
 Banquette double (B02)  
 Roll Bar (R09)  
 T-Top (T01)



# DREAM 850

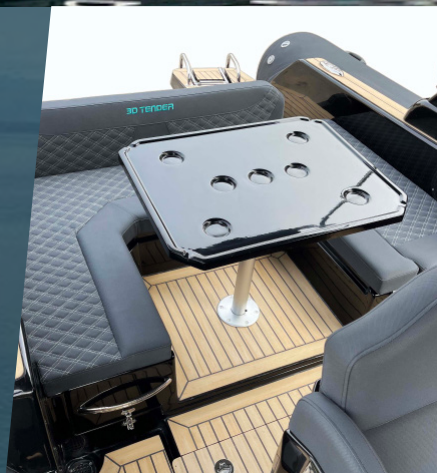
**SÉMI-RIGIDES  
COQUE FIBRE**

Le **Dream 850** a été spécialement dessiné pour allier performance et conduite réactive.

Doté d'un aménagement haut de gamme modulable au gré des envies. Il réinterprète et réinvente les espaces à bord pour en faire un bateau de plaisance hors du commun.

La coque en V profond est construite en fibre de verre renforcé, le pont est autovideur et la plateforme arrière d'accès à la mer avec échelle de bain permet une descente et une remontée facile. Chaque modèle de la gamme **Dream** est livré avec un large bain de soleil posé sur plusieurs coffres de rangements et une table de pique-nique escamotable.

Les tubes sont disponibles en PVC Valmex® thermo-soudé de la société Allemande Melher ou en tissu HYPALON ORCA® de la société Pennel et Flipo, ils contiennent 6 compartiments étanches et sont protégés par deux doubles bandes anti-ragage.



## CARACTERISTIQUES

Longueur totale	8.45 m
Longueur intérieur	7.40 m
Largeur	3.12 m
Largeur intérieur	2.40 m
Creux	1.50 m
Angle tableau arrière	14°
Diamètre flotteur	63 cm
Compartiments étanches	6
Poids	1180 kg
Gonflage flotteur	0.25 bar
Nb de passagers	18
Charge max. autorisée	1850 kg
Puissance max. autorisée	350 HP
Type d'arbre	Simple XL
Catégorie de conception	C
Réservoir	300 L

**Hypalon Black / Gelcoat Black 49 900 € TTC**

**Hypalon Full option Black / Gelcoat Black 62 850 € TTC**



## EQUIPEMENT

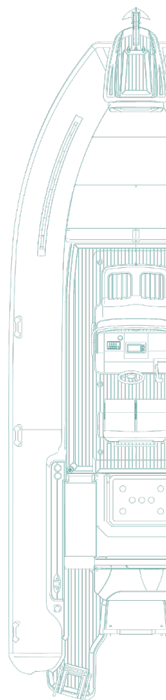
### STANDARD

- Pont autovideur
- Plateforme arrière d'accès à la mer avec échelle de bain
- Réservoir de 300 L sous le pont central
- Large carré arrière avec table de pique-nique transformable en bain de soleil
- Grand coffre arrière permettant de ranger la table de pique-nique
- Console avec large coffre de rangement
- Siege Bolster deux places adultes avec triple position de conduite
- 4 grands coffres avant
- Bain de soleil avant et arrière

- Guindeau électrique intégré au davier d'étrave
- Taquets rétractables
- Pompe de cale électrique et automatique 12V, 2000GPH
- Pompe de cale manuelle et coupe batterie étanche

### EN OPTION

- Douchette rétractable avec pompe et réservoir inclus
- Cuisine intégrée avec évier dans le siège pilote
- Flexiteek sur le pont et les plateformes arrière
- Roll-bar composite avec LED
- Double Bimini avant arrière



Tolérances sur les dimensions et le poids ±10%

Dans les régions à climat tropical, l'utilisation des bateaux 3D TENDER en PVC est exclue de la garantie. Les prix et les spécifications peuvent être modifiés sans préavis.



# DREAM 655

**SEMI-RIGIDES  
COQUE FIBRE**

La gamme de semi rigide **Dream** a été étudiée pour apporter un maximum de confort sur des bateaux familiaux, élégants et sportifs.

Sur le modèle **655**, rien n'a été laissé au hasard, de la carène avec son V profond spécialement dessinée pour offrir une grande manoeuvrabilité et un confort de navigation irréprochable, jusqu'à son équipement standard hors norme. Chaque modèle est livré avec un large bain de soleil et une table de pique-nique escamotable.

Les modèles **655** et **635** disposent d'une console avec siège attenant et coffre de rangement, d'un bolster modulable en position assise ou debout et d'une banquette arrière.

Ce bateau est disponible en PVC Valmex® thermo-soudé de la société Allemande Melher ou en tissu HYPALON ORCA® de la société Belge, Pennel et Flipo



## CARACTERISTIQUES

Longueur totale	6.55 m
Longueur intérieur	5.80 m
Largeur	2.70 m
Largeur intérieur	1.50 m
Creux	1.40 m
Angle tableau arrière	24 °
Diamètre flotteur	58 cm
Compartiments étanches	6
Poids	850 kg
Gonflage flotteur	0.25 bar
Nb de passagers	12
Charge max. autorisée	1250 kg
Puissance max. autorisée	200 HP
Type d'arbre	Simple XL
Catégorie de conception	C
Réservoir	100 L

**PVC White / Gelcoat Black 21 725 € TTC**

**PVC Black / Gelcoat Black 21 725 € TTC**

**Hypalon White / Gelcoat Black 25 190 € TTC**

**Hypalon Black / Gelcoat Black 25 190 € TTC**

**Limited edition Hypalon White / Gelcoat Black 26 890 € TTC**

**Limited edition Hypalon Black / Gelcoat Black 26 890 € TTC**

Tolérances sur les dimensions et le poids ±10%

Dans les régions à climat tropical, l'utilisation des bateaux 3D TENDER en PVC est exclue de la garantie. Les prix et les spécifications peuvent être modifiés sans préavis.



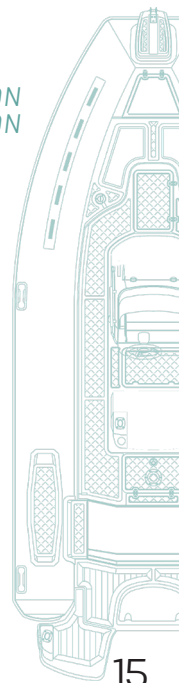
## EQUIPEMENT

### STANDARD

- Console de pilotage
- Siège Pilote
- Banquette arrière intégrée au pont 3 places
- Pont auto-vidéur
- Bain de soleil avant
- Davier d'étrave
- Réservoir 100L
- Table de pique nique
- Coffre avant
- Plateforme arrière avec revêtement EVA noir anti-dérapant
- Bande anti ragage
- Double bande de protection d'étrave
- Poignées de portage
- Gonfleur

### EN OPTION POUR LA VERSION LIMITED EDITION HYPALON BLACK & WHITE

- Marche pieds latéraux
- Douche avec réservoir de 40L
- Revêtement de pont EVA noir anti-dérapant





# DREAM 6

SEMI-RIGIDES  
COQUE FIBRE

Le **Dream 6** est un bateau familial confortable spécialement conçu pour les plaisanciers. Son look maraudeur moderne et sa coque en V profond lui offrent une meilleure sensation de navigation et une stabilité et manœuvrabilité idéale. Le design intérieur a été étudié afin d'offrir un maximum de confort et de sécurité à bord, avec une optimisation des espaces de rangements et des places assises.

Sur le **Dream 6**, les plateformes arrières facilitent les descentes et remontées à bord et augmentent l'espace de circulation. La console basculante est protégée par un pare-brise enveloppant, pour un meilleur confort de conduite. Le pont se transforme en bain de soleil afin de bénéficier d'un espace de détente. La table de pique-nique est rétractable et le kit douche est disponible de série. Le **Dream 6** présente de nombreuses solutions de rangements : coffre à l'avant, sous le siège pilote, et un grand coffre à l'arrière.

Les tubes sont disponibles en PVC Valmex® thermo-soudé de la société Allemande Melher ou en tissu HYPALON ORCA® de la société Pennel et Flipo.





## CARACTERISTIQUES

Longueur totale	5.90 m
Longueur intérieur	4.90 m
Largeur	2.45 m
Largeur intérieur	1.20 m
Creux	1.40 m
Angle tableau arrière	27°
Diamètre flotteur	55 cm
Compartiments étanches	5
Poids	500 kg
Gonflage flotteur	0.25 bar
Nb de passagers	10
Charge max. autorisée	1250 kg
Puissance max. autorisée	120 HP
Type d'arbre	Long L
Catégorie de conception	C
Réservoir	80 L

**PVC White / Gelcoat Black 20 990 € TTC**

**PVC Black / Gelcoat Black 20 990 € TTC**

**Hypalon White / Gelcoat Black 23 300 € TTC**

**Hypalon Black / Gelcoat Black 23 300 € TTC**



## EQUIPEMENT

### STANDARD

Console de pilotage basculante avec pare-brise enveloppant

Siège bolster avec coffre de rangement

Banquette arrière 3 places et siège pilote modulable

Echelle de bain

Bain de soleil

Pont synthétique noir ou gris avec revêtement EVA confortable

Réservoir intégré (80 L)

Pont autovideur

Baille à mouillage

Plateformes de bain arrière

Tableau de bord spacieux

Table de pique nique

Kit douche avec pompe électrique + réservoir 40 litres

Tolérances sur les dimensions et le poids  $\pm 10\%$

Dans les régions à climat tropical, l'utilisation des bateaux 3D TENDER en PVC est exclue de la garantie. Les prix et les spécifications peuvent être modifiés sans préavis.



# DREAM

635/550/500/440

SEMI-RIGIDES  
COQUE FIBRE

La gamme **Dream** vous fera découvrir toute la douceur de la vie en mer avec un niveau de confort supplémentaire. Les bateaux les mieux adaptés aux croisières entre amis ou en famille. Allier confort à bord et gain de place.

Sur les modèles **Dream**, rien n'a été laissé au hasard, de la carène au V profond spécialement étudié pour offrir une grande maniabilité et un confort de navigation irréprochable, à l'équipement de série exceptionnel, le confort se décline dans toutes les tailles.

Ce bateau est disponible en PVC Valmex® thermo-soudé de la société allemande Melher ou en tissu HYPALON ORCA® de la société belge Pennel et Flipo.

Le tissu Hypalon Orca® est un tissu de qualité qui résiste aux températures extrêmes. Dans les zones tropicales, il est indispensable de choisir ce tissu.



## CARACTERISTIQUES

	<b>635</b>	<b>550</b>	<b>500</b>	<b>440</b>
Longueur totale	6.35 m	5.50 m	5.00 m	4.40 m
Longueur intérieur	5.30 m	4.50 m	4.00 m	4.50 m
Largeur	2.55 m	2.24 m	2.22 m	1.93 m
Largeur intérieur	1.20 m	1.10 m	1.00 m	1.00 m
Creux	1.30 m	1.30 m	1.20 m	1.20 m
Angle tableau arrière	21°	24°	24°	24°
Diamètre flotteur	54/58 cm	46/52 cm	46/52 cm	46/52 cm
Compartiments étanches	5	5	5	3
Poids	550 kg	350 kg	300 kg	280 kg
Pression Gonflage flotteur	0.25 bar	0.25 bar	0.25 bar	0.25 bar
Nb de passagers	10	9	8	7
Puissance max. autorisée	140 HP	90 HP	80 HP	60 HP
Type d'arbre	Simple L	Simple L	Simple L	Simple L
Catégorie de conception	C	C	C	C
Réservoir	100 L	50 L	50 L	40 L
<b>PVC White / Gelcoat Black</b>	<b>17 630€ TTC</b>	<b>14 585€ TTC</b>	<b>13 325€ TTC</b>	<b>10 910€ TTC</b>
<b>Hypalon White / Gelcoat Black</b>	<b>20 675€ TTC</b>	<b>17 000€ TTC</b>	<b>15 740€ TTC</b>	<b>13 325€ TTC</b>

Tolérances sur les dimensions et le poids ±10%

Dans les régions à climat tropical, utilisation des bateaux 3D TENDER en PVC est exclue de la garantie. Les prix et les spécifications peuvent être modifiés sans préavis.

## EQUIPEMENT

### STANDARD

Siège pilote  
 Console de pilotage  
 Siège pilote  
 Bain de soleil avant  
 Davier d'étrave  
 Réservoir  
 Table de pique nique  
 Coffre avant  
 Plateforme arrière avec revêtement EVA noir anti-dérapant  
 Double bande de protection d'étrave  
 Poignées de portage  
 Gonfleur

### DREAM 550 / 500 / 440

Tous les équipements standard  
 Bolster réglable en position assise ou debout





# XPRO 589

**SEMI-RIGIDES  
COQUE FIBRE**

La gamme **XPRO** est la gamme emblématique de la marque 3D Tender, ces bateaux sont rapides, stables et maniables. C'est le meilleur rapport qualité/prix du marché !

Les **XPRO** se déclinent en plusieurs tailles, de 4.45 mètres à 5.89 mètres, ces bateaux semi-rigides sont conçus pour la pêche et les petites croisières en famille.

C'est une gamme entièrement modulable, et aménageable au gré des envies et des besoins. Le siège pilote, la console et les accessoires se placent où vous voulez !

Les tubes sont disponibles en PVC Valmex® thermo-soudé de la société Allemande Melher ou en tissu HYPALON ORCA® de la société Pennel et Flipo.



## CARACTERISTIQUES

Longueur totale	5.89 m
Longueur intérieur	4.70 m
Largeur	2.52 m
Largeur intérieur	1.33 m
Creux	1.10 m
Diamètre flotteur	57 cm
Compartiments étanches	6
Poids	400kg
Gonflage flotteur	0.25 bar
Nb de passagers	16
Charge max. autorisée	1400 kg
Puissance max. autorisée	120 HP
Type d'arbre	Simple L
Catégorie de conception	C
<b>PVC Black</b>	<b>11 540 € TTC</b>
<b>PVC Grey</b>	<b>11 540 € TTC</b>
<b>Hypalon Grey</b>	<b>14 690 € TTC</b>



## EQUIPEMENT

### STANDARD

Console de pilotage Xpro avec coffre de rangement et siège attendant  
Siège Bolster Xpro avec coffre de rangement  
Davier d'étrave  
Coffre avant  
Pont anti-dérapant  
Double bande anti ragage  
Bande de protection d'étrave  
Housse intégrale d'hivernage  
Saisines doubles  
Gonfleur, avirons & kit de réparation

### EN OPTION

Banquette double (B02)  
Banquette double (B03)  
Banquette double (B04)  
Roll bar siège (R13)  
Echelle de tube (A12)

Tolérances sur les dimensions et le poids ±10%

Dans les régions à climat tropical, l'utilisation des bateaux 3D TENDER en PVC est exclue de la garantie. Les prix et les spécifications peuvent être modifiés sans préavis.





# XPRO 535

SEMI-RIGIDES  
COQUE FIBRE

La gamme **XPRO** est la gamme emblématique la marque 3D Tender, ces bateaux sont rapides, stables et maniables. C'est le meilleur rapport qualité/prix du marché !

Les **XPRO** se déclinent en plusieurs tailles, de 4.45 mètres à 5.89 mètres, ces bateaux semi-rigides sont conçus pour la pêche et les petites croisières en famille.

C'est une gamme entièrement modulable, et aménageable au gré des envies et des besoins. Le siège pilote, la console et les accessoires se placent où vous voulez !

Les tubes sont disponibles en PVC Valmex® thermo-soudé de la société Allemande Melher ou en tissu HYPALON ORCA® de la société Pennel et Flipo

## CARACTERISTIQUES

Longueur totale	5.35 m
Longueur intérieur	3.70 m
Largeur	2.12 m
Largeur intérieur	1.00 m
Creux	1.10 m
Diamètre flotteur	52 cm
Compartiments étanches	6
Poids	178kg
Gonflage flotteur	0.25 bar
Nb de passagers	10
Charge max. autorisée	1350 kg
Puissance max. autorisée	75 HP
Type d'arbre	Simple L
Catégorie de conception	C
<b>PVC Black</b>	<b>7 970 € TTC</b>
<b>PVC Grey</b>	<b>7 970 € TTC</b>
<b>Hypalon Grey</b>	<b>10 490 € TTC</b>



## EQUIPEMENT

### STANDARD

Console de pilotage Xpro avec coffre de rangement et siège attendant  
Siège Bolster Xpro avec coffre de rangement  
Davier d'étrave  
Coffre avant  
Pont anti-dérappant  
Double bande anti ragage  
Bande de protection d'étrave  
Housse intégrale d'hivernage  
Saisines doubles  
Gonfleur, avirons & kit de réparation

### EN OPTION

Banquette double (B01)  
Banquette double (B02)  
Banquette double (B06)  
Roll bar siège (R12)  
Roll bar siège (R13)  
Echelle de tube (A12)

Tolérances sur les dimensions et le poids ±10%

Dans les régions à climat tropical, l'utilisation des bateaux 3D TENDER en PVC est exclue de la garantie. Les prix et les spécifications peuvent être modifiés sans préavis.





# XPRO

490/445

**SEMI-RIGIDES  
COQUE FIBRE**

La gamme **XPRO** est la gamme emblématique de la marque 3D Tender, ces bateaux sont rapides, stables et maniables. C'est le meilleur rapport qualité/prix du marché !

Les **XPRO** se déclinent en plusieurs tailles, de 4.45 mètres à 5.89 mètres, ces bateaux semi-rigides sont conçus pour la pêche et les petites croisières en famille.

C'est une gamme entièrement modulable, et aménageable au gré des envies et des besoins. Le siège pilote, la console et les accessoires se placent où vous voulez !

Les tubes sont disponibles en PVC Valmex® thermo-soudé de la société Allemande Melher ou en tissu HYPALON ORCA® de la société Pennel et Flipo.





## CARACTERISTIQUES

	<b>490</b>	<b>445</b>
Longueur totale	4.90 m	4.45 m
Longueur intérieur	3.35 m	3.03 m
Largeur	2.08 m	2.08 m
Largeur intérieur	1.00 m	1.00 m
Creux	1.00 m	1.00 m
Angle tableau arrière	24 °	24 °
Diamètre flotteur	52 cm	52 cm
Compartiments étanches	6	6
Poids	178 kg	178 kg
Gonflage flotteur	0.25 bar	0.25 bar
Nb de passagers	7	7
Charge max. autorisée	880 kg	800 kg
Puissance max. autorisée	60 HP	50 HP
Type d'arbre	Simple L	Simple L
Catégorie de conception	C	C
<b>PVC Black / Grey</b>	<b>6 710 € TTC</b>	<b>6 080 € TTC</b>
<b>PVC Grey</b>	<b>6 710 € TTC</b>	<b>6 080 € TTC</b>
<b>Hypalon Grey</b>	<b>9 230 € TTC</b>	<b>8 600 € TTC</b>

Tolérances sur les dimensions et le poids ±10%

Dans les régions à climat tropical, utilisation des bateaux 3D TENDER en PVC est exclue de la garantie. Les prix et les spécifications peuvent être modifiés sans préavis.



## EQUIPEMENT

### STANDARD

Console de pilotage  
Siège avec coffre de rangement  
Davier d'étrave  
Coffre avant  
Pont anti-dérapant  
Double bande anti ragage  
Bande de protection d'étrave  
Pompe, avirons & kit de réparation  
Housse intégrale d'hivernage  
Saisines doubles

### EN OPTION

Banquette double (B01)  
Banquette double (B02)  
Banquette double (B06)  
Roll bar siège (R12)  
Roll bar siège (R13)  
Echelle de tube (A12)





# COACH BOAT IQ6

SEMI-RIGIDES  
COQUE FIBRE

Le foil a modernisé le monde de la voile légère. Aujourd'hui nous volons sur l'eau à des vitesses impressionnantes ! C'est pourquoi 3D Tender a créé l'**IQ6**, en collaboration avec des coachs du monde entier.

Doté d'une carène «Wave Piercer» procurant une tenue en mer exceptionnelle, l'**IQ6** est un bateau autovideur équipé d'un réservoir 100 litres intégré sous le pont.

Le **Pack IQ6** est équipé d'une console de pilotage basculante avec commande moteur sur le côté gauche, modulable selon vos envies. Vous pourrez positionner sur la console, un ou deux sièges jockey, un coffre avec espaces de rangement et un mât de ski démontable. L'**IQ6** répond à toutes les exigences des coachs de Foil et vous procurera un confort inégalé grâce à son pont absorbant de chocs.

Disponible en PVC Mehler® ou HYPALON ORCA® il est vendu nu ou en **Pack** avec tout l'équipement nécessaire, prêt à naviguez !

## CARACTERISTIQUES

Longueur totale	6.00 m
Longueur intérieur	5.00 m
Largeur	2.30 m
Largeur intérieur	1.40 m
Creux	1.30 m
Angle à l'étrave	23°
Diamètre tube	50 cm
Compartiments étanches	5
Poids	350 kg
Gonflage flotteur	0.25 bar
Nb de passagers	6
Charge max.	1280 kg
Puissance max.	120 HP
Type d'arbre	Simple L
Catégorie de conception	C
Réservoir	100 L
<b><i>IQ 6 PVC Black</i></b>	<b>8 880€ TTC</b>
<b><i>IQ 6 Hypalon Black</i></b>	<b>11 800€ TTC</b>
<b><i>Pack IQ 6 PVC Black</i></b>	<b>19 908€ TTC</b>
<b><i>Pack IQ 6 Hypalon Black</i></b>	<b>33 000€ TTC</b>



## EQUIPEMENT

### IQ6 STANDARD

Réservoir inox 100 litres  
Skin protection tube  
Pompe de cale automatique  
Coffre avant sous le pont  
Bande anti-ragage  
Pont autovideur  
Pont antidérapant  
Baïlle à mouillage  
Bande de protection d'étrave  
Safe-line  
Protection d'étrave renforcée  
avec anneau de remorquage

### PACK IQ6 PVC + SUZUKI DF 50

Tous les équipements standard  
Moteur SUZUKI DF50  
Console de Pilotage basculante  
avec coffre de rangement  
Siège jockey

### PACK IQ6 HYPALON + SUZUKI DF 50

Tous les équipements standard  
Moteur SUZUKI DF70  
Console de Pilotage basculante  
avec coffre de rangement  
Deux sièges suspension  
Coffre de rangement 3 espaces  
avec mât de ski démontable  
Revêtement de pont EVA ab-  
sorbeur de chocs

Tolérances sur les dimensions et le poids ±10%

Dans les régions à climat tropical, l'utilisation des bateaux 3D TENDER en PVC est exclue de la garantie. Les prix et les spécifications peuvent être modifiés sans préavis.



# NIVIDIC 550

**SEMI-RIGIDES  
COQUE ALUMINIUM**

Le **NIVIDIC 550** est un semi-rigide construit en aluminium à la fois robuste et léger qui vous procurera des moments inoubliables en mer.

Sa coque en V profond et le design de sa carène lui procurent un excellent comportement marin qui vous donnera de l'assurance dans les conditions les plus difficiles. Le **NIVIDIC** vous permettra de partir à la journée entre amis ou en famille.

Le **NIVIDIC 550** embarque tout l'équipement nécessaire : une console de pilotage avec grand coffre et siège attenant, un siège bolster avec plusieurs rangements, une banquette arrière pouvant accueillir trois personnes, un roll-bar ski, un revêtement de pont EVA, un réservoir essence d'une capacité de 70 litres, une pompe de cale, une direction hydraulique et une baïlle à mouillage.

Ce bateau est disponible en PVC Valmex® thermo-soudé de la société Allemande Melher ou en tissu HYPALON.



## CARACTERISTIQUES

Longueur totale	5.50 m
Longueur intérieur	4.20 m
Largeur	2.40 m
Largeur intérieur	1.32 m
Creux	1.17 m
Angle tableau arrière	27°
Diamètre flotteur	52 cm
Compartiments étanches	6
Poids	400 kg
Gonflage flotteur	0.25 bar
Nb de passagers	12
Charge max. autorisée	1350 kg
Puissance max. autorisée	100 HP
Type d'arbre	Simple L
Catégorie de conception	C
Réservoir	50 L
<b>PVC Black / Grey Hull</b>	<b>13 485 € TTC</b>
<b>PVC White / White Hull</b>	<b>13 485 € TTC</b>
<b>Hypalon Black / Grey Hull</b>	<b>16 380 € TTC</b>
<b>Hypalon White / White Hull</b>	<b>16 380 € TTC</b>



## EQUIPEMENT

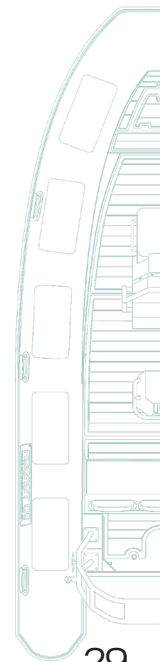
### STANDARD

Console de pilotage avec grand coffre et siège attenant  
Un siège bolster avec rangements  
Banquette arrière triple avec coffre de rangement  
Réservoir 70L  
Un revêtement EVA noir anti-dérapant  
Roll-bar ski  
Pompe de cale  
Direction hydraulique  
Baille à mouillage  
Davier d'étrave  
Bande de protection anti ragage  
Banque de protection d'étrave

Poignés de portage  
Anneau de remorquage en aluminium renforcé  
Anneau de levage x 4  
Saisines  
Renfort de tube anti dérapant

### EN OPTION

Taud du bateau  
Housse de la console de pilotage  
Housse du siège bolster  
Housse de la banquette arrière  
Bain de soleil gonflable  
Echelle de tube



Tolérances sur les dimensions et le poids ±10%

Dans les régions à climat tropical, l'utilisation des bateaux 3D TENDER en PVC est exclue de la garantie. Les prix et les spécifications peuvent être modifiés sans préavis.

# NIVIDIC

460/420/360

SEMI-RIGIDES  
COQUE ALUMINIUM

Le **NIVIDIC 460** est un semi-rigide construit en aluminium à la fois robuste et léger qui vous procurera des moments inoubliables en mer.

Sa coque en V profond et le design de sa carène lui procurent un excellent comportement marin qui vous donnera de l'assurance dans les conditions les plus difficiles. Le **NIVIDIC 460** est équipé d'un revêtement EVA noir anti-dérapant, de renfort de tube et d'un réservoir 65 litres permettant d'allier confort et sécurité.

En option sur ce le **NIVIDIC 460** vous pourrez commander une console de pilotage avec rangement et un siège Bolster avec rangement.

## CARACTERISTIQUES

	460	420	360
Longueur totale	4.60 m	4.20 m	3.60 m
Longueur intérieur	3.62 m	3.18 m	2.59 m
Largeur	2.01 m	2.01 m	1.90 m
Largeur intérieur	1.05 m	1.05 m	1.00 m
Creux	1.10 m	1.10 m	1.10 m
Diamètre flotteur	48 cm	48 cm	48 cm
Compartiments étanches	6	6	6
Poids	170 kg	137 kg	85 kg
Gonflage flotteur	0.25 bar	0.25 bar	0.25 bar
Nb de passagers	9	7	6
Puissance max. autorisée	60 HP	50 HP	30 HP
Type d'arbre	Simple L	Simple L	Simple L
Catégorie de conception	C	C	C
Réservoir	40 L	40 L	32 L
<b>PVC Black / Grey Hull</b>	<b>6 390 € TTC</b>	<b>6 190 € TTC</b>	<b>4 390 € TTC</b>
<b>PVC White / White Hull</b>	<b>6 390 € TTC</b>	<b>6 190 € TTC</b>	<b>4 390 € TTC</b>
<b>Hypalon Black / Black Hull</b>	<b>8 890 € TTC</b>	<b>8 490 € TTC</b>	<b>5 690 € TTC</b>
<b>Hypalon White / White Hull</b>	<b>8 890 € TTC</b>	<b>8 490 € TTC</b>	<b>5 690 € TTC</b>

Tolérances sur les dimensions et le poids ±10%

Dans les régions à climat tropical, l'utilisation des bateaux 3D TENDER en PVC est exclue de la garantie. Les prix et les spécifications peuvent être modifiés sans préavis.

## EQUIPEMENT

### NIVIDIC 460

Réservoir 65L  
 Un revêtement EVA noir anti-dérapant  
 Baille à mouillage  
 Davier d'étrave  
 Bande de protection anti ragage  
 Banque de protection d'étrave  
 Poignés de portage  
 Anneau de remorquage en aluminium renforcé  
 Anneau de levage x 4  
 Saisines  
 Renfort de tube anti dérapant

### + PACK CONSOLE / SIÈGE 2 800€ TTC

Console de pilotage avec rangement  
 Siège bolster avec rangement

### EN OPTION (460)

Banquette arrière triple avec coffre de rangement (B08)  
 Roll-bar siège (R04)  
 Roll-bar (R03)

### NIVIDIC 420/360

Réservoir (65L pour 420, 32L pour 360)  
 Un revêtement EVA noir anti-dérapant  
 Baille à mouillage  
 Davier d'étrave  
 Bande de protection anti ragage  
 Banque de protection d'étrave  
 Poignés de portage  
 Anneau de remorquage en aluminium renforcé  
 Anneau de levage x 4  
 Saisines  
 Renfort de tube anti dérapant

### EN OPTION (420)

Console de pilotage avec rangement  
 Siège bolster avec rangement  
 Banquette arrière triple avec coffre de rangement (B08)  
 Roll-bar siège (R04)  
 Roll-bar (R03)

### EN OPTION (360)

Console de pilotage avec rangement  
 Siège bolster avec rangement  
 Banquette arrière triple avec coffre de rangement (B07)  
 Roll-bar siège (R02)  
 Roll-bar (R01)



# RESCUE 430/370

**SEMI-RIGIDES  
COQUE ALUMINIUM**

Le **Rescue** est conçu pour répondre aux besoins spécifiques des professionnels et des institutions de recherche en matière de sauvetage en eaux intérieures.

Il s'agit d'un bateau spécialement conçu pour un usage intensif, équipé d'une coque en aluminium ultra renforcée et d'un pont entièrement auto-vidueur.

Le placement des lignes de sécurité et les nombreux renforts des tubes ont également été spécialement étudiés pour garantir une longévité inégalée à un bateau parfaitement adapté aux besoins spécifiques des utilisateurs.

Le bateau est disponible en PVC Melher ou en tissu HYPALON ORCA® de la société belge Pennel et Flipo.





## CARACTERISTIQUES

	<b>430</b>	<b>370</b>
Longueur totale	4.30 m	3.70 m
Longueur intérieur	3.70 m	3.10 m
Largeur	1.87 m	1.56 m
Largeur intérieur	1.00 m	1.00 m
Creux	1.00 m	1.00 m
Diamètre flotteur	50 cm	45 cm
Compartiments étanches	4	6
Poids	126 kg	75 kg
Gonflage flotteur	0.25 bar	0.25 bar
Nb de passagers	8	6
Charge max. autorisée	900 kg	800 kg
Puissance max. autorisée	60 HP	25 HP
Type d'arbre	Simple L	Simple S
Catégorie de conception	C	C
<b>PVC Orange</b>	<b>6 710 € TTC</b>	<b>5 093 € TTC</b>
<b>Hypalon Orange</b>	<b>9 125 € TTC</b>	<b>7 655 € TTC</b>

Tolérances sur les dimensions et le poids ±10%

Dans les régions à climat tropical, l'utilisation des bateaux 3D TENDER en PVC est exclue de la garantie. Les prix et les spécifications peuvent être modifiés sans préavis.



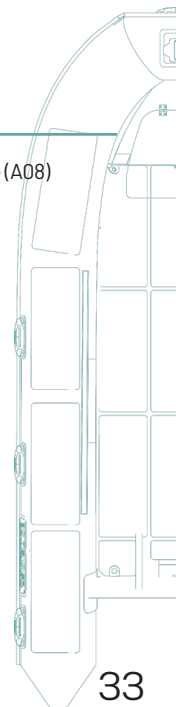
## EQUIPEMENT

### STANDARD

- Coque aluminium renforcé
- Double plancher
- 100% Auto-vidéur
- Emplacement réservé à la nourrice et la batterie
- Coffre avant
- Anneaux de remorquage
- Pont anti-dérappant en EVA
- Bande anti ragage ultra large
- Bande de protection d'étrave
- Cadènes de levage
- Tableau arrière renforcé
- Rames
- Gonfleur et Kit de réparation

### EN OPTION

- Mât de remorquage (A08)





# XPRO RIB ALU

420/415/390

SEMI-RIGIDES  
COQUE ALUMINIUM

Les **XPRO RIB ALU** sont tous fabriqués en PVC thermo-soudé ou collé à chaud et sont également disponibles en tissu Hypalon. Cette gamme de bateaux est idéale pour ceux qui ont besoin d'un bateau solide, léger et maniable.

Cette gamme offre une solution pour presque tous les besoins, de l'assistance aux clubs de voile à la pêche et aux sports nautiques. Chaque modèle a une coque en aluminium, un double plancher et un coffre à l'avant pour le rangement de la nourriture.

Ces bateaux permettent une bonne vitesse de croisière avec de petits moteurs et offrent ainsi une économie de carburant importante et non négligeable.

Le **XPRO RIB ALU 420** a un tableau arrière renforcé, ce qui lui permet d'accueillir des moteurs plus puissants (jusqu'à 60 CV). La console Jockey L (C07) est adaptée à cette gamme de bateaux.



## CARACTERISTIQUES

	420	415	390
Longueur totale	4.20 m	4.15 m	3.90 m
Longueur intérieur	2.93 m	2.89 m	2.72 m
Largeur	1.87 m	1.87 m	1.86 m
Largeur intérieur	0.89 m	0.89 m	0.86 m
Creux	1.00 m	1.00 m	1.00 m
Diamètre flotteur	50 cm	50 cm	45 cm
Compartiments étanches	4	3	3
Poids	128 kg	89 kg	69 kg
Pression Gonflage flotteur	0.25 bar	0.25 bar	0.25 bar
Nb de passagers	8	8	7
Puissance max. autorisée	60 HP	25 HP	25 HP
Type d'arbre	Simple L	Simple L	Simple L
Catégorie de conception	C	C	C
<b>PVC Black</b>	<b>5 390€ TTC</b>	<b>3 665€ TTC</b>	<b>3 455€ TTC</b>
<b>PVC Grey</b>	<b>5 390€ TTC</b>	<b>3 665€ TTC</b>	<b>3 455€ TTC</b>
<b>Hypalon Grey</b>	<b>8 390€ TTC</b>	<b>6 080€ TTC</b>	<b>5 660€ TTC</b>

Tolérances sur les dimensions et le poids ±10%

Dans les régions à climat tropical, l'utilisation des bateaux 3D TENDER en PVC est exclue de la garantie. Les prix et les spécifications peuvent être modifiés sans préavis.



## EQUIPEMENT

### STANDARD

- Traitement anticorrosion de la coque aluminium
- Peinture poudre marine
- Davier d'étrave
- Cadènes de levage et de remorquage intégrées à la coque
- Revêtement Pad EVA antidérapant marin résistant aux UV
- Bande anti-ragage ultra large
- Protection d'étrave
- Saisines doubles
- Banc aluminium sur glissière
- Pompe, avirons et kit de réparation





# HEAVY DUTY

DEMONTABLES  
PLANCHER ALUMINIUM

550/500/460/420/380/360/320

La gamme **Heavy Duty** se décline en 7 modèles. Ils sont tous fabriqués en PVC thermo-soudé ou collé à chaud avec un plancher en aluminium démontable.

Avec sa carène en V gonflable, cette gamme offre un excellent compromis entre confort et sécurité. Un bateau confortable et polyvalent, pour des balades en mer relaxantes, parties de pêche ou plongées fabuleuses.

Le partenaire idéal pour toutes vos aventures.

La gamme **Heavy Duty** se range facilement, les bateaux pliables offrent un excellent compromis entre confort, sécurité et rapidité d'utilisation.



## EQUIPEMENT

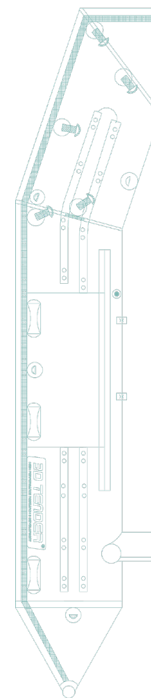
Tissu PVC collé ou thermo-soudé	2 avirons
Davier d'étrave	2 sacs de transport
Housse intégrale d'hivernage	2 sacs de rangement sous le banc
2 bancs réglables (glissière sur longueur du bateau)	Gonfleur
	Kit de réparation

## CARACTERISTIQUES

	550	500	460	420	380	360	320
Longueur totale	5.50 m	5.00 m	4.60 m	4.20 m	3.80 m	3.60 m	3.20 m
Longueur intérieur	5.00 m	4.50 m	4.10 m	3.70 m	3.30 m	3.10 m	2.70 m
Largeur	2.08 m	1.93 m	1.90 m	1.90 m	1.70 m	1.68 m	1.51 m
Largeur intérieur	1.40 m	1.25 m	0.90 m	0.82 m	0.75 m	0.70 m	0.68 m
Creux	0.70 cm	0.70 cm	0.70 cm	0.70 cm	0.70 cm	0.70 cm	0.70 cm
Compartiments	5	5	5	4	4	4	4
Poids	130 kg	118 kg	98 kg	88 kg	78 kg	68 kg	56 kg
Pression tube	0.25 bar	0.25 bar	0.25 bar	0.25 bar	0.25 bar	0.25 bar	0.25 bar
Nb de passagers	10	9	8	7	6	5	5
Charge max.	1300 kg	1200 kg	1100 kg	1087 kg	727 kg	689 kg	566 kg
Puissance max.	45 HP	45 HP	40 HP	30 HP	20 HP	20 HP	15 HP
Type d'arbre	Simple L	Simple L	Simple L	Simple L	Simple L	Simple L	Simple L
Catégorie de conception	C	C	C	C	C	C	C
<b>PVC Black</b>	<b>3 980€ TTC</b>	<b>3 665€ TTC</b>	<b>3 035€ TTC</b>	<b>2 615€ TTC</b>	<b>2 405€ TTC</b>	<b>2 300€ TTC</b>	<b>2 090€ TTC</b>

Tolérances sur les dimensions et le poids ±10%

Dans les régions à climat tropical, utilisation des bateaux 3D TENDER en PVC est exclue de la garantie. Les prix et les spécifications peuvent être modifiés sans préavis.





# POLAR 470/580

**DEMONTABLES  
PLANCHER ALUMINIUM**

Le **POLAR 470** est un bateau démontable, facile à transporter, il se range dans deux sacs distincts, l'un pour le plancher et l'autre pour le flotteur. Ce bateau très résistant, est le meilleur allié des flottes de police, de sauveteurs et d'utilisateurs professionnels à travers le monde.

Ce bateau est conçu pour transporter des charges lourdes, tout en conservant sa vitesse. Le polar est d'ailleurs le bateau le plus rapide dans la catégorie des bateaux démontable. En navigation, la carène repose uniquement sur 2 quilles gonflables, la surface mouillée est réduite et la portance augmentée pour un confort de navigation exceptionnelle et des sensations extrêmes !

Le **Polar** est un bateau stable équipé d'un tableau arrière renforcé, des nombreux anneaux et poignées et de safe-line faisant du **Polar** un bateau très sécurisant et adapté pour les explorations, notamment en climat polaire. Les tubes sont disponibles en PVC Valmex® thermo-soudé de la société Allemande Melher ou en tissu HYPALON ORCA® de la société Pennel et Flipo.



## CARACTERISTIQUES

	470	580
Longueur totale	4.70 m	5.85 m
Longueur intérieur	3.60 m	4.30 m
Largeur	1.90 m	2.48 m
Largeur intérieur	1.00 m	1.20 m
Creux	0.90 m	1.20 m
Diamètre flotteur	55 cm	64 cm
Compartiments étanches	5	5
Poids	115 kg	225 kg
Gonflage flotteur	0.25 bar	0.25 bar
Nb de passagers	10	16
Charge max. autorisée	1450 kg	1300 kg
Puissance max. autorisée	40 HP	90 HP
Type d'arbre	Simple L	Simple L
Catégorie de conception	C	C
<b>PVC Grey</b>	<b>3 947 € TTC</b>	<b>6 650 € TTC</b>
<b>PVC Black</b>	<b>3 947 € TTC</b>	<b>6 650 € TTC</b>
<b>Hypalon Grey</b>	<b>7 894 € TTC</b>	<b>9 980 € TTC</b>
<b>Hypalon Black</b>	<b>7 894 € TTC</b>	<b>9 980 € TTC</b>

Tolérances sur les dimensions et le poids ±10%

Dans les régions à climat tropical, l'utilisation des bateaux 3D TENDER en PVC est exclue de la garantie. Les prix et les spécifications peuvent être modifiés sans préavis.



## EQUIPEMENT

### 470

- 2 avirons
- Sac de transport
- 2 sacs de rangement sous le banc
- Revêtement EVA
- Quille gonflable
- Renfort en aluminium sur le tableau arrière
- Gonfleur
- Kit de réparation
- Chaussette d'évacuation
- Valve de surpression
- Anneaux de levage

### 580

- Double coffre avant de rangement en aluminium
- Renforts de tube
- 2 avirons
- Sac de stockage
- 2 sacs de rangement sous le banc
- Revêtement EVA
- Quille gonflable centrale
- Quilles latérales gonflables
- Renfort en aluminium sur le tableau arrière
- Gonfleur
- Kit de réparation
- Chaussette d'évacuation
- Valve de surpression
- Anneaux de levage





# SURF RESCUE 400

**DEMONTABLES  
PLANCHER GONFLABLE**

Le **SURF RESCUE 400** est un bateau démontable, gonflable et léger.

Sa rapidité de déploiement offre une réponse à toutes situations d'urgence pour les professionnels de sauvetage et secourisme. Le **Surf Rescue** se gonfle en moins de 7 minutes et son plancher gonflable drop stitch apporte une importante stabilité à bord.

Le design du **SURF RESCUE 400** et sa quille gonflable lui permettent d'être extrêmement maniable et stable, il peut facilement affronter une mer formée, et détient une capacité de charge importante pour un bateau de cette taille.

Les tubes sont disponibles en PVC Valmex® de la société Allemande Melher ou en tissu HYPALON ORCA® de la société Pennel et Flipo



## CARACTERISTIQUES

Longueur totale	4.00 m
Longueur intérieur	2.70 m
Largeur	1.70 m
Largeur intérieur	0.80 m
Creux	0.76 m
Diamètre flotteur	45 cm
Compartiments étanches	6
Poids	70 kg
Gonflage flotteur	0.25 bar
Gonflage plancher	0.80 bar
Nb de passagers	6
Charge max. autorisée	727 kg
Puissance max. autorisée	40 HP
Type d'arbre	Simple S
Catégorie de conception	C

**PVC Red 3 950 € TTC**

**Hypalon Red 7 250 € TTC**



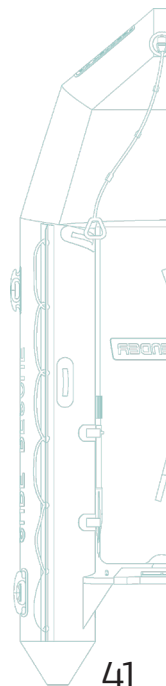
## EQUIPEMENT

### STANDARD

- 2 Avirons
- Sac de transport
- Gonfleur
- Kit de réparation
- Safe-line et saisine avant
- Poignet de portage
- Couverture stockage avant

Tolérances sur les dimensions et le poids  $\pm 10\%$

Dans les régions à climat tropical, l'utilisation des bateaux 3D TENDER en PVC est exclue de la garantie. Les prix et les spécifications peuvent être modifiés sans préavis.



## STANDARD

- Coque aluminium, traitée anti-corrosion
- Double plancher aluminium
- Peinture poudre marine sur aluminium
- Coffre de rangement à l'avant
- Cadènes de levage intégrées à la coque
- Eva pads antidérapant sur l'intégralité du pont
- Bande de ragage
- Bande de protection d'étrave
- Banc aluminium sur glissière
- Gonfleur
- Aviron
- Réservoir incorporé

420/390/360/340  
320/300

- Tous les équipements standards
- Double coffre avant

280/260/240

- Tous les équipements standards
- Coffre avant

EN OPTION (420/390/360  
/340/320/300/280)

- Console C11 et C12

# ULTIMATE

420/390/360/340/320/300/280/260/240

## ANNEXES SEMI-RIGIDES COQUE ALUMINIUM

Les **Ultimates** sont des annexes semi-rigides en aluminium, légères et robustes. Chaque modèle est équipé d'un double plancher en aluminium et le pont plat est recouvert d'un revêtement antidérapant en EVA, pour un maximum de confort. Le double plancher de l'annexe permet d'évacuer l'eau du fond de la coque. Les bateaux sont en aluminium gris, garantissant la longévité de votre bateau. L'aluminium de qualité marine à haute résistance est recouvert d'un revêtement en poudre et chauffé à haute température pour garantir une finition lisse, durable et respectueuse de l'environnement.

La protection de la proue et la protection du tube ultra-large vous donnent la tranquillité d'esprit dont vous avez besoin lorsque vous accostez. La forme en V prononcée de la coque offre une stabilité exceptionnelle et permet de passer à travers les vagues. Les bateaux sont tous équipés de 4 anneaux de levage pour utilisation sur bossoirs et d'un anneau de remorquage à l'avant de la coque.

# CARACTERISTIQUES

	<b>420</b>	<b>390</b>	<b>360</b>	<b>340</b>	<b>320</b>	<b>300</b>	<b>280</b>	<b>260</b>	<b>240</b>
Longueur totale	4.20 m	3.90 m	3.60 m	3.40 m	3.20 m	3.00 m	2.80 m	2.60 m	2.40 m
Longueur intérieur	3.18 m	3.00 m	2.67 m	2.51 m	2.33 m	2.16 m	1.98 m	1.80 m	1.61 m
Largeur	2.01 m	1.70 m	1.70 m	1.54 m	1.54 m	1.54 m	1.54 m	1.54 m	1.54 m
Largeur intérieur	1.05 m	0.80 m	0.80 m	0.76 m	0.76 m	0.76 m	0.76 m	0.76 m	0.76 m
Creux	0.90 m	0.90 m	0.90 m	0.90 m	0.90 m	0.90 m	0.90 m	0.90 m	0.90 m
Diamètre flotteur	48 cm	45 cm	45 cm	39 cm	39 cm	39 cm	39 cm	39 cm	39 cm
Compartiments étanches	6	6	6	6	6	6	6	6	6
Poids	117 kg	86 kg	67 kg	57 kg	50 kg	48 kg	44 kg	42 kg	38 kg
Glonflage flotteur	0.25 bar	0.25 bar	0.25 bar	0.25 bar	0.25 bar	0.25 bar	0.25 bar	0.25 bar	0.25 bar
Nb de passagers	8	7	6	6	5	5	4	4	3
Charge max.	850 kg	700 kg	650 kg	550 kg	500 kg	450 kg	400 kg	350 kg	300 kg
Puissance max.	25 HP	25 HP	25 HP	20 HP	20 HP	15 HP	15 HP	10 HP	8 HP
Type d'arbre	Simple L	Simple S	Simple S	Simple S	Simple S	Simple S	Simple S	Simple S	Simple S
Catégorie conception	C	C	C	C	C	C	C	C	C
Réservoir	50 L	35 L	35 L	21 L	21 L	21 L	21 L	21 L	21 L
<b>PVC Grey</b>	<b>4 715€ TTC</b>	<b>3 875€ TTC</b>	<b>3 455€ TTC</b>	<b>3 140€ TTC</b>	<b>2 930€ TTC</b>	<b>2 825€ TTC</b>	<b>2 720€ TTC</b>	<b>2 510€ TTC</b>	<b>2 405€ TTC</b>
<b>PVC Grey + Grey cover</b>	<b>5 345€ TTC</b>	<b>4 505€ TTC</b>	<b>4 085€ TTC</b>	<b>3 770€ TTC</b>	<b>3 455€ TTC</b>	<b>3 350€ TTC</b>	<b>3 140€ TTC</b>	<b>2 930€ TTC</b>	<b>2 825€ TTC</b>
<b>Hypalon Grey</b>	<b>6 500€ TTC</b>	<b>5 660€ TTC</b>	<b>5 030€ TTC</b>	<b>4 190€ TTC</b>	<b>3 665€ TTC</b>	<b>3 560€ TTC</b>	<b>3 350€ TTC</b>	<b>3 245€ TTC</b>	<b>3 140€ TTC</b>
<b>Hypalon Grey + Grey cover</b>	<b>7 235€ TTC</b>	<b>6 290€ TTC</b>	<b>5 660€ TTC</b>	<b>4 715€ TTC</b>	<b>4 190€ TTC</b>	<b>4 085€ TTC</b>	<b>3 875€ TTC</b>	<b>3 665€ TTC</b>	<b>3 560€ TTC</b>

Tolérances sur les dimensions et le poids ±10%

Dans les régions à climat tropical, l'utilisation des bateaux 3D TENDER en PVC est exclue de la garantie. Les prix et les spécifications peuvent être modifiés sans préavis.

LA NOUVELLE ULTRALIGHT

# FEDERLIGHT

ANNEXE SEMI-RIGIDES  
COQUE ALUMINIUM

365/335/315/285/265/245

La **FEDERLIGHT** est la nouvelle annexe en aluminium ultra légère qui se décline en 6 modèles de 2,45 m à 3,65 m.

Fabriquée en aluminium marin haute qualité recyclable, la coque est peinte en blanc grâce un procédé spécial plus respectueux de l'environnement « le powder coating » qui permet de garantir une finition lisse et durable, et d'apporter une résistance supplémentaire contre la corrosion marine. Le dessin de la coque de chaque modèle a été étudié pour un comportement marin exemplaire pour des unités de petites taille. L'angle du tableau arrière varie d'un modèle à l'autre pour une meilleure assise sur l'eau, et l'angle à l'étrave permet un meilleur passage en mer. L'atout majeur de la **FEDERLIGHT** étant sa légèreté, elle peut néanmoins accueillir de grandes charges. Pour cette nouvelle annexe, 3DTENDER a développé une nouvelle bande de protection de tube plus large, plus légère et plus résistante aux UV, qui ne marque pas votre bateau lors des accostages, et qui protège les flotteurs de votre annexe de l'avant jusqu'à l'arrière.

Pour plus de confort à bord, la distribution des éléments sur le flotteur a été pensée pour une utilisation plus ergonomique. Les tissus de nos flotteurs sont disponibles en PVC Valmex® de la société Melher, ou en Hypalon ORCA®.



## CARACTERISTIQUES

	<b>365</b>	<b>335</b>	<b>315</b>	<b>285</b>	<b>265</b>	<b>245</b>
Longueur totale	3.65 m	3.35 m	3.10 m	2.85 m	2.65 m	2.45 m
Longueur intérieur	2.80 m	2.60 m	2.40 m	2.10 m	1.90 m	1.67 m
Largeur	1.64 m	1.64 m	1.64 m	1.55 m	1.55 m	1.55 m
Largeur intérieur	0.80 m	0.80 m	0.80 m	0.80 m	0.80 m	0.80 m
Creux	0.75 m	0.75 m	0.75 m	0.75 m	0.75 m	0.75 m
Angle tableau arrière	15 °	14 °	14.5 °	16 °	15 °	10 °
Diamètre flotteur	44 cm	44 cm	44 cm	42 cm	42 cm	42 cm
Compartiments étanches	3	3	3	3	3	3
Poids	47 kg	35 kg	32 kg	30 kg	26 kg	23 kg
Pression Gonflage flotteur	0.25 bar	0.25 bar	0.25 bar	0.25 bar	0.25 bar	0.25 bar
Nb de passagers	6	5	5	4	4	3
Charge max. autorisée	750 kg	700 kg	550 kg	500 kg	450 kg	350 kg
Puissance max. autorisée	20 HP	20 HP	10 HP	8 HP	8 HP	6 HP
Type d'arbre	Simple S	Simple S	Simple S	Simple S	Simple S	Simple S
Catégorie de conception	C	C	C	C	C	C
<b>PVC Grey</b>	<b>3 140€ TTC</b>	<b>2 510€ TTC</b>	<b>2 300€ TTC</b>	<b>2 090€ TTC</b>	<b>1 985€ TTC</b>	<b>1 880€ TTC</b>
<b>PVC White</b>	<b>3 140€ TTC</b>	<b>2 510€ TTC</b>	<b>2 300€ TTC</b>	<b>2 090€ TTC</b>	<b>1 985€ TTC</b>	<b>1 880€ TTC</b>
<b>PVC White + Black cover sunbrella</b>	<b>3 770€ TTC</b>	<b>3 035€ TTC</b>	<b>2 825€ TTC</b>	<b>2 573€ TTC</b>	<b>2 436€ TTC</b>	<b>2 300€ TTC</b>
<b>Hypalon Grey</b>	<b>4 190€ TTC</b>	<b>3 560€ TTC</b>	<b>3 350€ TTC</b>	<b>3 035€ TTC</b>	<b>2 825€ TTC</b>	<b>2 510€ TTC</b>
<b>Hypalon White</b>	<b>4 190€ TTC</b>	<b>3 560€ TTC</b>	<b>3 350€ TTC</b>	<b>3 035€ TTC</b>	<b>2 825€ TTC</b>	<b>2 510€ TTC</b>
<b>Hypalon White + Black cover sunbrella</b>	<b>4 820€ TTC</b>	<b>4 085€ TTC</b>	<b>3 875€ TTC</b>	<b>3 518€ TTC</b>	<b>3 276€ TTC</b>	<b>2 930€ TTC</b>

## EQUIPEMENT

### STANDARD

Plateforme avant avec revêtement adhérent pour nourrice  
 Sangles de fixation de nourrice  
 Une paire d'avirons  
 Dame de nage et fixations d'avirons pour une double disposition  
 Attaches de fixation du tuyau d'alimentation d'essence  
 Bande de protection de tube  
 Revêtement de pont antidérapant  
 Banc en composite  
 4 Poignées de portage  
 4 cadènes en aluminium renforcé  
 4 anneaux de levage  
 4 anneaux d'arrimage  
 1 anneau de remorquage  
 Plaque aluminium 3DTENDER pour fixation moteur  
 Kit de réparation  
 Pompe  
 Sac accessoires 3DTENDER

Tolérances sur les dimensions et le poids ±10%

Dans les régions à climat tropical, l'utilisation des bateaux 3D TENDER en PVC est exclue de la garantie. Les prix et les spécifications peuvent être modifiés sans préavis.



# DREAM 340

ANNEXE SEMI-RIGIDES  
COQUE ALUMINIUM

Une annexe entièrement équipée !

Le **Dream 340** est une annexe en aluminium avec tout le confort nécessaire pour vos sorties en mer. D'une longueur de 3,40 mètres, l'annexe est vendue dans un pack qui comprend la console pour le dessin avec un siège supplémentaire sur le côté et une banquette arrière avec un coffre de rangement sous chaque siège. L'annexe est également équipée d'un double plancher en aluminium, d'un réservoir de carburant de 21 litres et d'un espace de rangement supplémentaire à l'avant. Le double plancher du **Dream 340** permet à l'eau de s'écouler du fond de la coque, le pont plat est recouvert d'un EVA antidérapant.

Le **Dream 340** est construit avec une coque en aluminium, garantissant la longévité de votre bateau. L'aluminium marin de haute résistance est peint par poudrage et chauffé à haute température pour assurer une finition lisse, durable et respectueuse de l'environnement. La protection de l'étrave et la bande anti-chute ultra-large vous permettent d'accoster en toute tranquillité. La forme en V prononcée de sa coque assure une stabilité et un passage exceptionnel dans les vagues.

## CARACTERISTIQUES

Longueur totale	3.40 m
Longueur intérieur	2.60 m
Largeur	2.14 m
Largeur intérieur	1.10 m
Creux	0.85 m
Angle tableau arrière	24 °
Diamètre flotteur	45 cm
Compartiments étanches	5
Poids	160 kg
Gonflage flotteur	0.25 bar
Nb de passagers	5
Charge max. autorisée	500 kg
Puissance max. autorisée	30 HP
Type d'arbre	Simple S
Catégorie de conception	C
Réservoir	25 L

**PVC Grey 5 555€ TTC**

**PVC Grey / Grey cover 6 080€ TTC**

**Hypalon Grey 7 235€ TTC**

**Hypalon Grey / Grey cover 7 760€ TTC**



## EQUIPEMENT

### STANDARD

Coque aluminium, traitée anticorrosion

Tissu OVC thermo-soudé

Double plancher aluminium

Console de pilotage avec siège attendant et coffre de rangement

Banquette 2places avec coffre de rangement

Coffre avant

Peinture poudre marine sur aluminium

Cadènes de levage intégrées à la coque

Eva pads antidérapant sur l'intégralité du pont

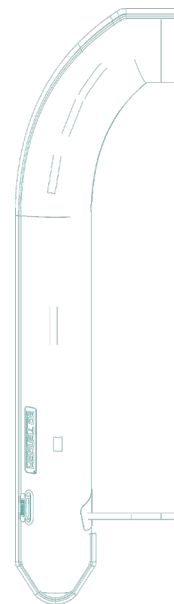
Bande de ragage

Bande de protection d'étrave

Gonfleur

Aviron

Réservoir incorporé de 25L



Tolérances sur les dimensions et le poids  $\pm 10\%$

Dans les régions à climat tropical, l'utilisation des bateaux 3D TENDER en PVC est exclue de la garantie. Les prix et les spécifications peuvent être modifiés sans préavis.

# TWIN AIR

**ANNEXES PLIABLES  
PLANCHER GONFLABLE**

290/270/250/230/200/180/160

3D Tender a développé la gamme **Superlight Twin Air** afin de répondre aux exigences des plaisanciers. Gonflable, pliable, compacte, la **Twin Air** est l'annexe la plus légère du marché. Son poids plume et son faible encombrement vous faciliteront la vie à bord. Elle se range facilement dans son sac à dos de transport.

La **Twin Air** est conçue avec un plancher gonflable haute pression Drop Stitch en nid d'abeille, apportant une grande stabilité à bord. Le plancher monobloc, non démontable, est collé directement à la structure du bateau. Ses tubes coniques apportent un maximum de flottabilité. Elle est équipée de 4 anneaux de levage en inox pour une utilisation sur bossoir ou autres.

L'équipe 3D Tender a sélectionné pour ce produit, le meilleur tissu PVC du marché fabriqué en Allemagne par la marque Mehler. Ce tissu appelé Valmex® a été testé dans différentes conditions de navigation et a répondu aux exigences de notre marque en termes de qualité et de durabilité. Comme toutes les annexes pliables de la gamme 3D Tender, la Twin Air est équipée d'un banc en aluminium réglable, d'une paire d'avirons, d'un gonfleur et d'un sac de transport.





## CARACTERISTIQUES

	290	270	250	230	200	180	160
Longueur totale	2.90 m	2.70 m	2.50 m	2.30 m	2.00 m	1.80 m	2.00 m
Longueur intérieur	2.34 m	2.15 m	1.95 m	1.77 m	1.45 m	1.26 m	1.06 m
Largeur	1.36 m	1.35 m	1.35 m	1.34 m	1.31 m	1.29 m	1.29 m
Largeur intérieur	0.67 m	0.67 m	0.67 m	0.66 m	0.63 m	0.62 m	0.61 m
Diamètre tube	34-40 cm	34-40 cm	34-40 cm	32-36 cm	32-35 cm	32-35 cm	30 cm
Compartiments	3+1	3+1	3+1	2+1	2+1	2+1	2+1
Poids	16.9 kg	15.8 kg	14.5 kg	13.8 kg	11.9 kg	10.8 kg	9.6 kg
Pression plancher	0.80 bar	0.80 bar	0.80 bar	0.80 bar	0.80 bar	0.80 bar	0.80 bar
Pression tube	0.25 bar	0.25 bar	0.25 bar	0.25 bar	0.25 bar	0.25 bar	0.25 bar
Nb de passagers	4	4	3	2	2	2	1
Charge max.	510 kg	484 kg	450 kg	350 kg	250 kg	200 kg	180 kg
Puissance max.	6 HP	6 HP	6 HP	4 HP	4 HP	4 HP	3 HP
Type d'arbre	Simple S	Simple S	Simple S	Simple S	Simple S	Simple S	Simple S
Sac dimensions	98x48x28cm	98x48x28cm	90x48x28cm	90x45x28cm	90x45x28cm	90x45x28cm	90x45x26cm
<b>PVC White</b>	<b>1250€ TTC</b>	<b>1208€ TTC</b>	<b>1040€ TTC</b>	<b>935€ TTC</b>	<b>893€ TTC</b>	<b>830€ TTC</b>	<b>788€ TTC</b>
<b>PVC Black</b>	<b>1250€ TTC</b>	<b>1208€ TTC</b>	<b>1040€ TTC</b>	<b>935€ TTC</b>	<b>893€ TTC</b>	<b>830€ TTC</b>	<b>788€ TTC</b>

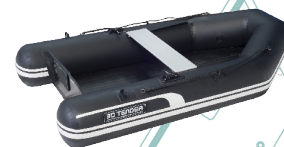
Tolérances sur les dimensions et le poids ±10%

Dans les régions à climat tropical, l'utilisation des bateaux 3D TENDER en PVC est exclue de la garantie. Les prix et les spécifications peuvent être modifiés sans préavis.

## EQUIPEMENT

### STANDARD

Plancher haute pression en nid d'abeille  
 Banc en aluminium réglable sur glissière  
 Saisines  
 Gonfleur  
 Kit de réparation  
 Avirons  
 Sac à dos de transport



# ROUND AIR

ANNEXES PLIABLES  
PLANCHER GONFLABLE

250/235/200/180/160

L'utilisation de matériaux haut de gamme ultra légers font de la **Superlight Twin Round Air** l'annexe la plus légère du marché. Cette annexe est gonflable, pliable et facile à ranger dans son sac à dos de transport. La chaise moteur amovible vous permet de replier très facilement l'annexe, et son encombrement est minime.

La **Twin Round Air** est conçue avec un plancher gonflable haute pression Drop Stitch en nid d'abeille apportant une grande stabilité à bord. Le plancher monobloc, non démontable, est collé directement à la structure du bateau.

L'équipe 3D Tender a sélectionné pour ce produit, le meilleur tissu PVC du marché fabriqué en Allemagne par la marque Mehler. Ce tissu appelé Valmex® a été testé dans différentes conditions de navigation et a répondu aux exigences de notre marque en termes de qualité et de durabilité.

Comme toutes les annexes pliables de la gamme 3D Tender, la **Round Air** est équipée d'un banc en aluminium réglable, d'une paire d'avirons, d'un gonfleur et d'un sac de transport.



## CARACTERISTIQUES

	<b>250</b>	<b>235</b>	<b>200</b>	<b>180</b>	<b>160</b>
Longueur totale	2.50 m	2.35 m	2.00 m	1.80 m	1.60 m
Longueur intérieur	1.78 m	1.63 m	1.34 m	1.23 m	1.03 m
Largeur	1.33 m	1.33 m	1.14 m	1.01 m	1.00 m
Largeur intérieur	0.61 m	0.61 m	0.48 m	0.44 m	0.43 m
Diamètre tube	36 cm	36 cm	33 cm	28.5 cm	28.5 cm
Compartiments	2	2	2	2	2
Poids	12.2 kg	11.8 kg	9.2 kg	7 kg	6.5 kg
Pression plancher	0.80 bar	0.80 bar	0.80 bar	0.80 bar	0.80 bar
Pression tube	0.25 bar	0.25 bar	0.25 bar	0.25 bar	0.25 bar
Nb de passagers	3	2	2	2	1
Charge max.	400 kg	350 kg	250 kg	200 kg	180 kg
Puissance max.	6 HP	4 HP	4 HP	3 HP	3 HP
Type d'arbre	Simple S	Simple S	Simple S	Simple S	Simple S
Sac dimensions	70x45x32cm	70x45x32cm	70x45x30cm	70x45x27cm	70x45x26cm
<b>PVC Black</b>	<b>998€ TTC</b>	<b>935€ TTC</b>	<b>893€ TTC</b>	<b>788€ TTC</b>	<b>725€ TTC</b>
<b>PVC White</b>	<b>998€ TTC</b>	<b>935€ TTC</b>	<b>893€ TTC</b>	<b>788€ TTC</b>	<b>725€ TTC</b>

Tolérances sur les dimensions et le poids ±10%

Dans les régions à climat tropical, l'utilisation des bateaux 3D TENDER en PVC est exclue de la garantie. Les prix et les spécifications peuvent être modifiés sans préavis.

## EQUIPEMENT

### STANDARD

Plancher haute pression en nid d'abeille  
Support de moteur modulable  
Banc en aluminium réglable sur glissière  
Saisines  
Gonfleur  
Kit de réparation  
Avirons  
Sac à dos de transport





# VIB AIR 330/300/280/250/210

**ANNEXES PLIABLES  
PLANCHER GONFLABLE**

Avec sa carène en forme d'aile de mouette, la **Superlight Twin VIB Air** est conçue pour les plaisanciers à la recherche de vitesse, de confort, notamment dans une mer formée. Gonflable, pliable, facile à ranger dans son sac à dos de transport, la **VIB Air** est équipée de deux housses de protection interchangeables (une noire et une blanche) en néoprène pour un maximum de durabilité.

La **VIB Air** est conçue avec un plancher gonflable haute pression Drop Stitch en nid d'abeille apportant une grande stabilité à bord. Le plancher monobloc, non démontable, est collé directement à la structure du bateau. Elle est équipée de 4 anneaux de levage en inox pour une utilisation sur bossoir ou autres.

L'équipe 3D Tender a sélectionné pour ce produit, le meilleur tissu PVC du marché fabriqué en Allemagne par marque Mehler. Ce tissu appelé Valmex® a été testé dans différentes conditions de navigation et a répondu aux exigences de notre marque en termes de qualité et de durabilité.



## CARACTERISTIQUES

	<b>330</b>	<b>300</b>	<b>280</b>	<b>250</b>	<b>210</b>
Longueur totale	3.30 m	3.00 m	2.80 m	2.50 m	2.10 m
Longueur intérieur	2.16 m	1.85 m	1.83 m	1.55 m	1.40 m
Largeur	1.53 m	1.53 m	1.53 m	1.50 m	1.31 m
Largeur intérieur	0.68 m	0.68 m	0.68 m	0.68 m	0.60 m
Diamètre tube	42 cm	42 cm	42 cm	42 cm	36 cm
Compartiments	3+1	3+1	3+1	2+1	2+1
Poids	34 kg	29 kg	25 kg	22 kg	19 kg
Pression plancher	0.80 bar	0.80 bar	0.80 bar	0.80 bar	0.80 bar
Pression tube	0.25 bar	0.25 bar	0.25 bar	0.25 bar	0.25 bar
Nb de passagers	4	4	4	3	2
Charge max.	566 kg	510 kg	500 kg	450 kg	250 kg
Puissance max.	10 HP	10 HP	6 HP	6 HP	4 HP
Type d'arbre	Simple S	Simple S	Simple S	Simple S	Simple S
Sac dimensions	90x45x40cm	90x45x35cm	90x45x32cm	90x45x30cm	90x45x28cm
<b>PVC Black</b>	<b>1775€ TTC</b>	<b>1418€ TTC</b>	<b>1313€ TTC</b>	<b>1208€ TTC</b>	<b>1040€ TTC</b>

Tolérances sur les dimensions et le poids ±10%

Dans les régions à climat tropical, utilisation des bateaux 3D TENDER en PVC est exclue de la garantie. Les prix et les spécifications peuvent être modifiés sans préavis.

## EQUIPEMENT

### STANDARD

Plancher haute pression en nid d'abeille  
 2 housses de protection de tubes, en néoprène fixées par velcro  
 Banc en aluminium réglable sur glissière  
 Davier  
 3 poignées de portage  
 Bande de ragage ultra large  
 Saisines  
 Gonfleur  
 Kit de réparation  
 Avirons  
 Sac de transport





# TWIN V-SHAPE

ANNEXES PLIABLES  
PLANCHER GONFLABLE

290/270/250/230/200/180/160

Gonflable, pliable, facile à ranger dans son sac à dos de transport, le **Twin V-Shape** est un modèle léger, ultra rigide, avec une carène en V. Sa forme en aile de mouette offre un excellent passage en mer.

La **V-Shape** est conçue avec un plancher gonflable haute pression Drop Stitch apportant une grande stabilité à bord. Le plancher monobloc, non démontable, est collé directement à la structure du bateau.

Elle est équipée de 4 anneaux de levage en inox pour une utilisation sur bossoir ou autres.

L'équipe 3D Tender a sélectionné pour ce produit, le meilleur tissu PVC du marché fabriqué en Allemagne par la marque Mehler.

Ce tissu appelé Valmex® a été testé dans différentes conditions de navigation et a répondu aux exigences de notre marque en termes de qualité et de durabilité.



## CARACTERISTIQUES

	290	270	250	230	200	180	160
Longueur totale	2.90 m	2.70 m	2.50 m	2.30 m	2.00 m	1.80 m	2.00 m
Longueur intérieur	2.34 m	2.15 m	1.95 m	1.77 m	1.45 m	1.26 m	1.06 m
Largeur	1.36 m	1.35 m	1.35 m	1.34 m	1.31 m	1.29 m	1.29 m
Largeur intérieur	0.67 m	0.67 m	0.67 m	0.66 m	0.63 m	0.62 m	0.61 m
Diamètre tube	34-40 cm	34-40 cm	34-40 cm	32-36 cm	32-35 cm	32-35 cm	30 cm
Compartiments	3	3	3	3	3	2	2
Poids	20.3 kg	18.9 kg	17.4 kg	16.6 kg	14.3 kg	12.9 kg	11.5 kg
Pression plancher	0.80 bar	0.80 bar	0.80 bar	0.80 bar	0.80 bar	0.80 bar	0.80 bar
Pression tube	0.25 bar	0.25 bar	0.25 bar	0.25 bar	0.25 bar	0.25 bar	0.25 bar
Nb de passagers	4	4	3	2	2	2	1
Charge max.	510 kg	484 kg	450 kg	350 kg	250 kg	200 kg	180 kg
Puissance max.	6 HP	6 HP	6 HP	4 HP	4 HP	4 HP	3 HP
Type d'arbre	Simple S	Simple S	Simple S	Simple S	Simple S	Simple S	Simple S
Sac dimensions	98x48 x28cm	98x48 x28cm	98x48 x28cm	98x45 x28cm	98x45 x28cm	90x45 x28cm	90x48 x26cm
<b>PVC Grey / Black</b>	<b>1 355€ TTC</b>	<b>1 313€ TTC</b>	<b>1 208€ TTC</b>	<b>1 040€ TTC</b>	<b>998€ TTC</b>	<b>935€ TTC</b>	<b>893€ TTC</b>
<b>PVC Grey / White</b>	<b>1 355€ TTC</b>	<b>1 313€ TTC</b>	<b>1 208€ TTC</b>	<b>1 040€ TTC</b>	<b>998€ TTC</b>	<b>935€ TTC</b>	<b>893€ TTC</b>

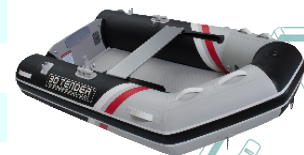
Tolérances sur les dimensions et le poids ±10%

Dans les régions à climat tropical, l'utilisation des bateaux 3D TENDER en PVC est exclue de la garantie. Les prix et les spécifications peuvent être modifiés sans préavis.

## EQUIPEMENT

### STANDARD

Banc aluminium réglable sur glissière  
Saisines  
Avirons  
Gonfleur  
Kit de réparation  
Bande anti ragage  
4 points de levage inox  
Sac à dos de transport





# TWIN HYPALON

**ANNEXES PLIABLES  
PLANCHER GONFLABLE**

290/270/250/230

Gonflable, pliable, légère, facile à ranger dans son sac de transport, la **Twin Hypalon** est une annexe haut de gamme de la marque 3D Tender.

Elle est conçue avec un plancher gonflable haute pression Drop Stitch apportant une grande stabilité à bord et un revêtement EVA en mousse Antidérapant pour votre confort.

Elle est équipée de 4 anneaux de levage en inox pour une utilisation sur bossoir ou autres.

L'équipe 3D Tender a sélectionné pour ce produit, le meilleur tissu en Hypalon du marché, fabriqué en Belgique par la marque Orca® - Pennel & Flipo.

Le tissu en Hypalon résiste aux températures extrêmes. Pour les zones tropicales, il est indispensable de choisir ce tissu. Le **Twin Hypalon** est ultra résistant à la lumière U.V.





## CARACTERISTIQUES

	<b>290</b>	<b>270</b>	<b>250</b>	<b>230</b>
Longueur totale	2.9 m	2.70 m	2.50 m	2.30 m
Longueur intérieur	2.34 m	2.15 m	1.95 m	1.77 m
Largeur	1.36 m	1.35 m	1.35 m	1.34 m
Largeur intérieur	0.67 m	0.67 m	0.67 m	0.67 m
Diamètre tube	34-40 cm	34-40 cm	34-40 cm	34-40 cm
Compartiments	3	3	3	3
Poids	23.4 kg	22.3 kg	21 kg	20.3 kg
Pression plancher	0.80 bar	0.80 bar	0.80 bar	0.80 bar
Pression tube	0.25 bar	0.25 bar	0.25 bar	0.25 bar
Nb de passagers	4	4	3	2
Charge max.	510 kg	484 kg	450 kg	350 kg
Puissance max.	10 HP	6 HP	6 HP	3.5 HP
Type d'arbre	Simple S	Simple S	Simple S	Simple S
Sac dimensions	98x48x38cm	98x48x38cm	98x48x38cm	98x45x38cm
<b>Hypalon Grey</b>	<b>2 615€ TTC</b>	<b>2 510€ TTC</b>	<b>2 363€ TTC</b>	<b>2 258€ TTC</b>

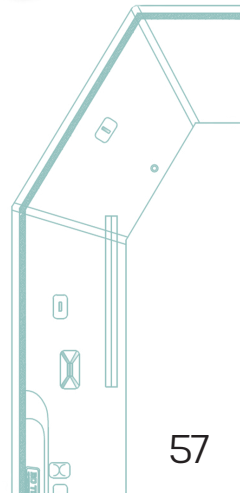
Tolérances sur les dimensions et le poids ±10%

Dans les régions à climat tropical, l'utilisation des bateaux 3D TENDER en PVC est exclue de la garantie. Les prix et les spécifications peuvent être modifiés sans préavis.

## EQUIPEMENT

### STANDARD

Hypalon Orca®  
 Plancher haute pression en nid d'abeille  
 Banc en alu réglable sur glissière  
 Saisines  
 Gonfleur  
 Kit de réparation  
 Avirons  
 Sac à dos de transport





# TWIN FASTCAT

**ANNEXES PLIABLES  
PLANCHER GONFLABLE**

330/300/280/260/230/200

Nouvelle conception d'annexe style catamaran pour cette **Twin Fastcat**. Gonflable, pliable, légère, facile à ranger dans son sac de transport, la **Fastcat** vous apportera une stabilité exceptionnelle et une vitesse inégalée avec une faible motorisation. Inédit, cette annexe est entièrement auto videur à l'arrêt ! Avec son pont au-dessus du niveau de flottaison, l'eau présente à l'intérieur de l'annexe s'écoule naturellement, vous aurez toujours les pieds au sec.

La **Fastcat** est conçue avec un plancher gonflable haute pression Drop Stitch apportant une grande stabilité à bord et un revêtement de pont en mousse EVA anti-dérapant pour votre confort. Ce plancher est monobloc, non démontable, et collé directement la structure du bateau. Elle est équipée de 4 anneaux de levage en inox pour une utilisation sur bossoir ou autres. L'équipe 3D TENDER a sélectionné pour ce produit, le meilleur tissu PVC du marché fabriqué en Allemagne par la marque Mehler. Ce tissu appelé Valmex® a été testé dans différentes conditions de navigation et a répondu aux exigences de notre marque en termes de qualité et de durabilité.



## CARACTERISTIQUES

	<b>FAST 330</b>	<b>FAST 300</b>	<b>FAST 280</b>	<b>FAST 260</b>	<b>FAST 230</b>	<b>FAST 220</b>
Longueur totale	3.30 m	3.00 m	2.80 m	2.60 m	2.30 m	2.00 m
Longueur intérieur	2.61 m	2.33 m	2.13 m	1.90 m	1.60 m	1.32 m
Largeur	1.72 m	1.66 m	1.66 m	1.58 m	1.53 m	1.48 m
Largeur intérieur	0.74 m	0.70 m	0.70 m	0.65 m	0.65 m	0.63 m
Diamètre tube	44 cm	44 cm	42 cm	42 cm	42 cm	42 cm
Compartiments	3	3	3	3	3	3
Poids	34 kg	31 kg	27 kg	25 kg	21 kg	18 kg
Pression plancher	0.80 bar	0.80 bar	0.80 bar	0.80 bar	0.80 bar	0.80 bar
Pression tube	0.25 bar	0.25 bar	0.25 bar	0.25 bar	0.25 bar	0.25 bar
Nb de passagers	4	4	4	3	2	2
Charge max.	566 kg	510 kg	484 kg	450 kg	350 kg	250 kg
Puissance max.	15 HP	10 HP	6 HP	6 HP	4 HP	4 HP
Type d'arbre	Simple S	Simple S	Simple S	Simple S	Simple S	Simple S
Sac dimensions	99x65x45cm	99x65x40cm	99x60x40cm	99x55x35cm	99x55x35cm	99x55x35cm
<b>PVC Olive / White</b>	<b>1 418€ TTC</b>	<b>1 313€ TTC</b>	<b>1 250€ TTC</b>	<b>1 208€ TTC</b>	<b>1 154€ TTC</b>	<b>1 040€ TTC</b>
<b>PVC Black / Light Grey</b>	<b>1 418€ TTC</b>	<b>1 313€ TTC</b>	<b>1 250€ TTC</b>	<b>1 208€ TTC</b>	<b>1 154€ TTC</b>	<b>1 040€ TTC</b>
<b>PVC Orange / White</b>	<b>1 418€ TTC</b>	<b>1 313€ TTC</b>	<b>1 250€ TTC</b>	<b>1 208€ TTC</b>	<b>1 154€ TTC</b>	<b>1 040€ TTC</b>
<b>PVC Grey / Light Grey</b>	<b>1 418€ TTC</b>	<b>1 313€ TTC</b>	<b>1 250€ TTC</b>	<b>1 208€ TTC</b>	<b>1 154€ TTC</b>	<b>1 040€ TTC</b>
<b>PVC Pink / White</b>	<b>1 418€ TTC</b>	<b>1 313€ TTC</b>	<b>1 250€ TTC</b>	<b>1 208€ TTC</b>	<b>1 154€ TTC</b>	<b>1 040€ TTC</b>

Tolérances sur les dimensions et le poids ±10%

Dans les régions à climat tropical, utilisation des bateaux 3D TENDER en PVC est exclue de la garantie. Les prix et les spécifications peuvent être modifiés sans préavis.

## EQUIPEMENT

### STANDARD

Plancher haute pression drop stitch

Banc aluminium réglable sur glissière

4 points de levage inox

Avirons

Gonfleur

Kit de réparation

Sac à dos de transport

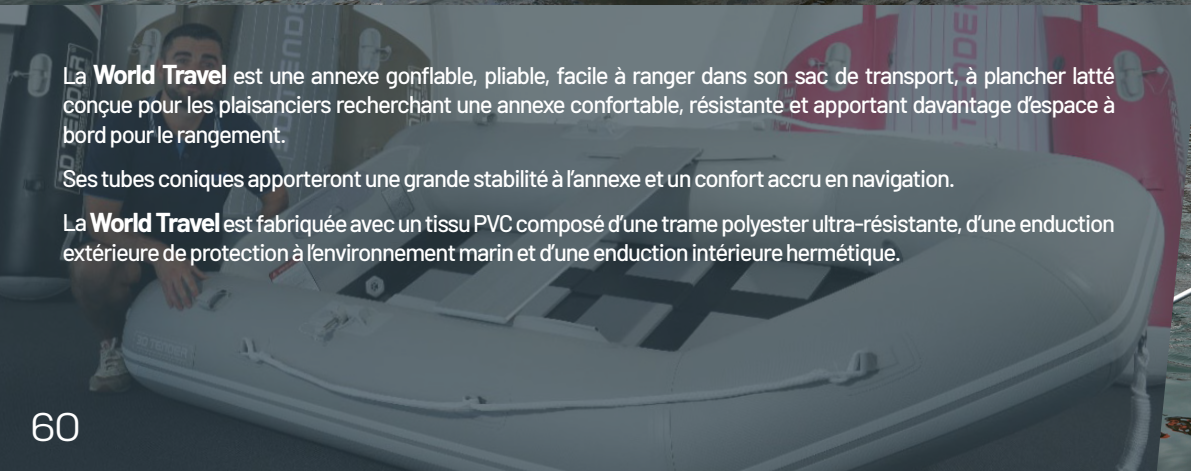




# WORLD TRAVEL

**ANNEXES PLIABLES  
PLANCHER A LATES**

235/200



La **World Travel** est une annexe gonflable, pliable, facile à ranger dans son sac de transport, à plancher latté conçue pour les plaisanciers recherchant une annexe confortable, résistante et apportant davantage d'espace à bord pour le rangement.

Ses tubes coniques apporteront une grande stabilité à l'annexe et un confort accru en navigation.

La **World Travel** est fabriquée avec un tissu PVC composé d'une trame polyester ultra-résistante, d'une enduction extérieure de protection à l'environnement marin et d'une enduction intérieure hermétique.



## CARACTERISTIQUES

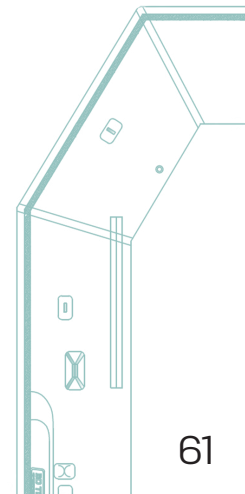
	<b>WORLD 235</b>	<b>WORLD 200</b>
Longueur totale	2.35 m	2.00 m
Longueur intérieur	1.83 m	1.47 m
Largeur	1.31 m	1.31 m
Largeur intérieur	0.60 m	0.60 m
Diamètre tube	37-22 cm	37-22 cm
Compartiments	2	2
Poids	21 kg	21 kg
Pression plancher	0.25 bar	0.25 bar
Nb de passagers	3	3
Charge max.	350 kg	350 kg
Puissance max.	3.5 HP	3.5 HP
Type d'arbre	Simple S	Simple S
Sac dimensions	98x49x35cm	98x49x35cm
<b>PVC Grey</b>	<b>472€ TTC</b>	<b>440€ TTC</b>
<b>PVC Black</b>	<b>472€ TTC</b>	<b>440€ TTC</b>



## EQUIPEMENT

### STANDARD

- Plancher à lattes
- Banc aluminium réglable sur glissière
- Avirons
- Sac à dos de transport



Tolérances sur les dimensions et le poids ±10%

Dans les régions à climat tropical, l'utilisation des bateaux 3D TENDER en PVC est exclue de la garantie. Les prix et les spécifications peuvent être modifiés sans préavis.

# PILOT 420

**BATEAU PORTUAIRE  
COQUE ALUMINIUM**



Le **Pilot420** est un bateau de servitude portuaire de la marque 3D Tender, dessiné par notre architecte Samy Boubezari. Le **Pilot420** est le spécialiste de l'aide à la manœuvre portuaire des bateaux de toutes tailles. Sa ligne compacte et son faible tirant d'eau lui permettent de manœuvrer dans les zones les plus difficiles d'accès. Il est doté d'une étrave arrondie, dite à « marotte », qui lui permet de réaliser sa fonction en tant que bateau pousseur. Son fond plat, son bon rapport largeur/longueur et le design de sa carène, lui procurent une excellente stabilité et manœuvrabilité en mer.

Le bateau est extrêmement robuste avec sa coque en Aluminium H5083 en 5mm d'épaisseur et une structure interne dense de 3mm. Son renfort en PU de 20 cm présent tout autour de sa coque, apporte une protection maximale en cas de contact, sans marquer les bateaux. Les plans de structure ont été validés par la société de classification Bureau Veritas.



## CARACTERISTIQUES

Longueur totale	4.20 m
Longueur intérieur	4.00 m
Largeur	2.30 m
Largeur intérieur	1.00 m
Creux	0.86 m
Diamètre protection	20 cm
Compartiments étanches	6
Poids	450 kg
Nb de passagers	4
Charge max.	650 kg
Puissance max.	60 HP
Type d'arbre	Simple L
Catégorie de conception	D
Réservoir	<b>60 L</b>

**Pilot 19 900€ TTC**

**Pack Pilot 29 900€ TTC**

Couleur de protection : noir ou blanc



## EQUIPEMENT

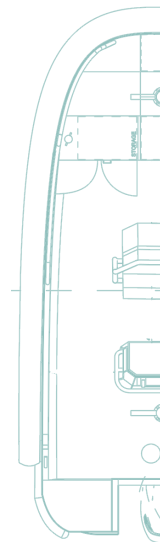
### PILOT 420 STANDARD

Coque Aluminium grise  
Deux mats de remorquage directement liés à la structure du bateau  
Console de pilotage  
Siège pilote avec coffre de rangement  
Pont EVA antidérapant et autovideur  
Protection PU de 20 cm  
Deux plateformes d'accès à l'arrière  
Pont autovideur  
2 coffres de rangement à l'avant  
2 marches d'accès à la plateforme avant  
Plateforme de travail à la proue du bateau

Double trappe d'accès  
Anneau de remorquage à l'étrave  
4 taquets  
Baille à mouillage

### PACK PILOT + DIVISION 222 + SUZUKI DF 50

Tous les équipements standard (ci-dessus)  
Homologation division 222  
Carte de navigation professionnelle  
Moteur SUZUKI DF 50  
Commande pupitre encastrable  
Direction hydraulique MO 100  
Pompe de cale automatique  
Coupe-batterie  
Préparation, assembly and registration



Tolérances sur les dimensions et le poids  $\pm 10\%$

Dans les régions à climat tropical, l'utilisation des bateaux 3D TENDER en PVC est exclue de la garantie. Les prix et les spécifications peuvent être modifiés sans préavis.



# PILOT 560

**BATEAU PORTUAIRE  
COQUE ALUMINIUM**

Grand frère de la gamme, le **Pilot560** est un bateau de servitude portuaire et de passage 3D Tender. Le **Pilot560** est le spécialiste de l'aide à la manœuvre portuaire pour les bateaux de toutes tailles. Son design compact et son faible tirant d'eau lui permettent de manœuvrer dans les zones les plus difficiles d'accès.

Le bateau est extrêmement robuste avec sa coque en aluminium H5083 de 4 mm d'épaisseur et sa structure interne dense de 3 mm. Les 15 cm de renfort en Poyruea tout autour de la coque assurent une protection maximale en cas de contact, sans marquer les bateaux.

En option : T-top, protection moteur, winch





## CARACTERISTIQUES

Longueur totale	5.60 m
Longueur intérieur	5.45 m
Largeur	2.30 m
Largeur intérieur	2.00 m
Creux	1.20 m
Diamètre protection	15 cm
Poids	700 kg
Gonflage flotteur	0.25 bar
Nb de passagers	8
Charge max.	800 kg
Puissance max.	140 HP
Type d'arbre	Simple L
Catégorie de conception	C
Réservoir	<b>90 L</b>
<b>Pilot</b>	<b>29 900€ TTC</b>

**Pack Pilot 47 900€ TTC**

Couleur de protection : noir ou blanc



## EQUIPEMENT

### PILOT 560 STANDARD

Coque Aluminium grise traitée anti-corrosion

Deux mats de remorquage directement liés à la structure du bateau

Console de pilotage avec coffre de rangement et siège attendant

Siège pilote avec coffres de rangement

Pont EVA antidérapant

Protection PU de 15 cm

Deux plateformes d'accès à l'arrière

Pont autovideur

2 coffres de rangement à l'avant

2 coffres de rangement à l'arrière avec assises

2 marches d'accès à la plateforme avant / assises

Plateforme de travail à la proue du bateau

Anneau de remorquage à l'étrave

6 taquets

Baïlle à mouillage

### PACK PILOT + DIVISION 222 + SUZUKI DF 100

Tous les équipements standard (ci-dessus)

Homologation division 222

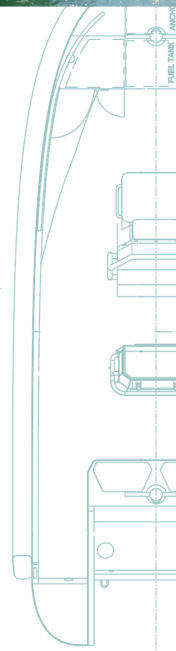
Carte de navigation professionnelle

Moteur SUZUKI DF 100

Commande pupitre encastrable

Direction hydraulique M0150

Pompe de cale automatique



Tolérances sur les dimensions et le poids ±10%

Dans les régions à climat tropical, l'utilisation des bateaux 3D TENDER en PVC est exclue de la garantie. Les prix et les spécifications peuvent être modifiés sans préavis.

# ACCESSOIRES



## SIEGE BOLSTER



### SIEGE BOLSTER L - S01

LONGUEUR	38 CM
LARGEUR	70 CM
HAUTEUR	75 CM
ASSISES	73 CM
PRIX	1 355€ TTC



### SIEGE BOLSTER XL - S02

LONGUEUR	40 CM
LARGEUR	95 CM
HAUTEUR	75 CM
ASSISES	78 CM
PRIX	1 670€ TTC



### BOLSTER FISHING - S03

LONGUEUR	69 CM
LARGEUR	75 CM
HAUTEUR	82 CM
ASSISES	82 CM
PRIX	3 149€ TTC



### BOLSTER PILOT - S04

LONGUEUR	35 CM
LARGEUR	45 CM
HAUTEUR	105 CM
ASSISES	70 CM
PRIX	1 565€ TTC



### LEANING POST - S05

LONGUEUR	42 CM
LARGEUR	74 CM
HAUTEUR	83 CM
ASSISES	83 CM
PRIX	776€ TTC

## SIEGE JOCKEY



### JOCKEY SIMPLE - J01

LONGUEUR	53 CM
LARGEUR	35 CM
HAUTEUR	96 CM
ASSISES	57 CM
PRIX	830€ TTC



### JOCKEY PILOT - J02

LONGUEUR	69 CM
LARGEUR	33 CM
HAUTEUR	96 CM
ASSISES	68 CM
PRIX	935€ TTC



### JOCKEY WINGS - J03

LONGUEUR	96 CM
LARGEUR	33 CM
HAUTEUR	93 CM
ASSISES	57 CM
PRIX	1 049 € TTC



### JOCKEY SUSPENSION - J04

LONGUEUR	42 CM
LARGEUR	35 CM
HAUTEUR	90 CM
ASSISES	60 CM
PRIX	1 994€ TTC

## SIEGE JOCKEY DOUBLE - J05



LONGUEUR	112 CM
LARGEUR	33 CM
HAUTEUR	100 CM
ASSISES	73 CM
PRIX	1565€ TTC

## BANQUETTE DOUBLE PATROL - B03



LONGUEUR	38 CM
LARGEUR	70 CM
HAUTEUR	75 CM
ASSISES	73 CM
PRIX	1250€ TTC

## BANQUETTE DREAM 540 - B06



LONGUEUR	45 CM
LARGEUR	100 CM
HAUTEUR	80 CM
ASSISES	48 CM
PRIX	1102€ TTC

## BANQUETTES

### BANQUETTE SIMPLE B01



LONGUEUR	50 CM
LARGEUR	80 CM
HAUTEUR	90 CM
ASSISES	45 CM
PRIX	829€ TTC

### BANQUETTE TRIPLE PATROL XXL - B04



LONGUEUR	45 CM
LARGEUR	119 CM
HAUTEUR	80 CM
ASSISES	45 CM
PRIX	1469€ TTC

### BANQUETTE ALU DOUBLE - B07



LONGUEUR	50 CM
LARGEUR	90 CM
HAUTEUR	90 CM
ASSISES	45 CM
PRIX	999€ TTC

### BANQUETTE DOUBLE XPRO - B02



LONGUEUR	50 CM
LARGEUR	90 CM
HAUTEUR	90 CM
ASSISES	45 CM
PRIX	1040€ TTC

### BANQUETTE TRIPLE PATROL XXL - B04



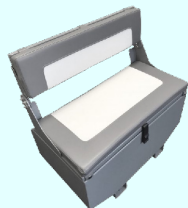
LONGUEUR	50 CM
LARGEUR	130 CM
HAUTEUR	90 CM
ASSISES	60 CM
PRIX	1670€ TTC

### BANQUETTE ALU TRIPLE - B08



LONGUEUR	50 CM
LARGEUR	123 CM
HAUTEUR	90 CM
ASSISES	50 CM
PRIX	1102€ TTC

## BANQUETTE ULTIMATE - B10



LONGUEUR	40 CM
LARGEUR	80 CM
HAUTEUR	105 CM
ASSISES	45 CM
PRIX	797€ TTC

## SOLE AVEC SIEGE AVANT - C02



LONGUEUR	83 CM
LARGEUR	62 CM
HAUTEUR	149 CM
ASSISES	45 CM
PRIX	1 418€ TTC

## CONSOLE XL PATROL - C05



LONGUEUR	90 CM
LARGEUR	82 CM
HAUTEUR	175 CM
ASSISES	48 CM
PRIX	2 510€ TTC

## BANQUETTE PATROL L - B11



LONGUEUR	45 CM
LARGEUR	114 CM
HAUTEUR	80 CM
ASSISES	45 CM
PRIX	1 469€ TTC

## CONSOLE BASCULANTE - C03



LONGUEUR	83 CM
LARGEUR	62 CM
HAUTEUR	149 CM
ASSISES	45 CM
PRIX	1 565€ TTC

## JOCKEY ULTIMATE - C06



LONGUEUR	180 CM
LARGEUR	30 CM
HAUTEUR	86 CM
ASSISES	46 CM
PRIX	1 040€ TTC

## CONSOLE

### CONSOLE DROITE - C01



LONGUEUR	45 CM
LARGEUR	62 CM
HAUTEUR	147 CM
ASSISES	-
PRIX	1 197€ TTC

### CONSOLE L PATROL - C04



LONGUEUR	97 CM
LARGEUR	66 CM
HAUTEUR	175 CM
ASSISES	48 CM
PRIX	1 985€ TTC

### CONSOLE JOCKEY L - C07



LONGUEUR	117 CM
LARGEUR	45 CM
HAUTEUR	90 CM
ASSISES	45 CM
PRIX	1 259€ TTC

## CONSOLE JOCKEY XL - C08



LONGUEUR	130 CM
LARGEUR	35 CM
HAUTEUR	90 CM
ASSISES	60 CM
PRIX	1565€ TTC

## CONSOLE FISHING - C09



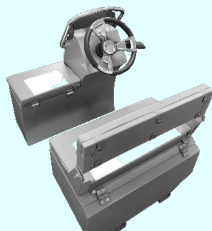
LONGUEUR	136 CM
LARGEUR	82 CM
HAUTEUR	198 CM
ASSISES	45 CM
PRIX	2 519€ TTC

## CONSOLE PATROL - C10



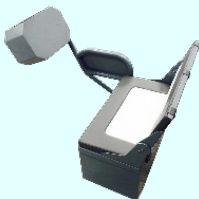
LONGUEUR	45 CM
LARGEUR	82 CM
HAUTEUR	148 CM
ASSISES	-
PRIX	1889€ TTC

## PACK TENDER- C11



LONGUEUR	40 CM
LARGEUR	80 CM
HAUTEUR	105 CM
ASSISES	45 CM
PRIX	1775€ TTC

## CONSOLE SIEGE PILOT ULTIMATE - C12



LONGUEUR	40 CM
LARGEUR	80 CM
HAUTEUR	105 CM
ASSISES	45 CM
PRIX	1 250€ TTC

## CONSOLE CABINE PATROL - C14



LONGUEUR	160 CM
LARGEUR	130 CM
HAUTEUR	200 CM
ASSISES	-
PRIX	7 664€ TTC

## ROLL-BAR / BIMINI

### ROLL BAR STEALTH 360/390 - R01



LONGUEUR	35 CM
LARGEUR	90 CM
HAUTEUR	170 CM
ASSISES	-
PRIX	577€ TTC

### ROLL BAR SEAT 360/390 - R02



LONGUEUR	80 CM
LARGEUR	90 CM
HAUTEUR	170 CM
ASSISES	45 CM
PRIX	830€ TTC

### ROLL BAR STEALTH 360/390 - R03



LONGUEUR	30 CM
LARGEUR	110 CM
HAUTEUR	110 CM
ASSISES	-
PRIX	629€ TTC

## ROLL BAR SEAT - R04



LONGUEUR	30 CM
LARGEUR	110 CM
HAUTEUR	150 CM
ASSISES	45 CM
PRIX	935€ TTC

## ROLL-BAR DOUBLE PATROL - R09



LONGUEUR	40 CM
LARGEUR	90-120 CM
HAUTEUR	-
ASSISES	-
PRIX	892€ TTC

## CONSOLE XL PATROL - C05



LONGUEUR	35 CM
LARGEUR	100 CM
HAUTEUR	140 CM
ASSISES	-
PRIX	892€ TTC

## ROLL BAR BIMINI DREAM6 - R07



LONGUEUR	35 CM
LARGEUR	126 CM
HAUTEUR	160 CM
ASSISES	-
PRIX	1994€ TTC

## PATROL ENGINE PROTECTION - R10



LONGUEUR	-
LARGEUR	90-120 CM
HAUTEUR	149 CM
ASSISES	-
PRIX	2 195€ TTC

## ROLL BAR XPRO SEAT - R13



LONGUEUR	80 CM
LARGEUR	100 CM
HAUTEUR	140 CM
ASSISES	45 CM
PRIX	1 154€ TTC

## ROLL BAR BIMINI DREAM655 - R08



LONGUEUR	40 CM
LARGEUR	138 CM
HAUTEUR	180 CM
ASSISES	-
PRIX	3 245€ TTC

## PATROL LADDER - R10



LONGUEUR	-
LARGEUR	90-120 CM
HAUTEUR	-
ASSISES	-
PRIX	3 140€ TTC

## T-TOP(420/550) - T01



LONGUEUR	160 CM
LARGEUR	115 CM
HAUTEUR	200 CM
ASSISES	-
PRIX	1 418€ TTC

## T-TOP(600/860) - T02



LONGUEUR	160 CM
LARGEUR	130 CM
HAUTEUR	200 CM
ASSISES	-
PRIX	1523€ TTC

## SUPPORT 5 CANNES - A03



LONGUEUR	10 CM
LARGEUR	20 CM
HAUTEUR	35 CM
ASSISES	-
PRIX	335€ TTC

## ROUES DE MISE A L'EAU ALU - A06



LONGUEUR	25 CM
LARGEUR	15 CM
HAUTEUR	50 CM
ASSISES	-
PRIX	230€ TTC

## AUTRES ACCESSOIRES

### SUPPORT DE CANNE SIMPLE - A01



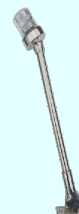
LONGUEUR	7 CM
LARGEUR	14 CM
HAUTEUR	26 CM
ASSISES	-
PRIX	104€ TTC

### BOX T-TOP AVEC VERROU - A04



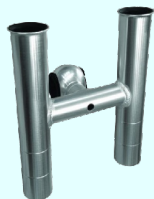
LONGUEUR	55 CM
LARGEUR	55 CM
HAUTEUR	25 CM
ASSISES	-
PRIX	388€ TTC

### FEUX DE NAVIGATION - A07



LONGUEUR	10 CM
LARGEUR	5 CM
HAUTEUR	43 CM
ASSISES	-
PRIX	104€ TTC

### SUPPORT DE CANNES DOUBLE - A02



LONGUEUR	7 CM
LARGEUR	20 CM
HAUTEUR	26 CM
ASSISES	-
PRIX	136€ TTC

### ROUES DE MISE A L'EAU - A05



LONGUEUR	15 CM
LARGEUR	10 CM
HAUTEUR	35 CM
ASSISES	-
PRIX	136€ TTC

### MAT DE REMORQUAGE - A08



LONGUEUR	-
LARGEUR	-
HAUTEUR	80 CM
ASSISES	-
PRIX	305€ TTC



## MAT DE SKI DREAM6 - A09



LONGUEUR	-
LARGEUR	-
HAUTEUR	-
ASSISES	-
PRIX	515€ TTC

## ECHELLE DE TUBE - A12



LONGUEUR	50 CM
LARGEUR	35 CM
HAUTEUR	154 CM
ASSISES	-
PRIX	241€ TTC

## BAIN DE SOLEIL - A18



LONGUEUR	180 CM
LARGEUR	160 CM
HAUTEUR	20 CM
ASSISES	-
PRIX	350€ TTC

## FERMETURE CABINE PATROL - A10



LONGUEUR	125 CM
LARGEUR	-
HAUTEUR	195 CM
ASSISES	-
PRIX	1040€ TTC

## PLAQUE MOTEUR - A14



LONGUEUR	38 CM
LARGEUR	7 CM
HAUTEUR	-
ASSISES	-
PRIX	45€ TTC

## PROTECTION ETRAVE - A21



LONGUEUR	800 CM
LARGEUR	8 CM
HAUTEUR	-
ASSISES	-
PRIX	308€ TTC

## GARDE-CORPS PATROL 600/860 - A11



LONGUEUR	45 CM
LARGEUR	62 CM
HAUTEUR	147 CM
ASSISES	-
PRIX	830€ TTC

## GILET SAUVETAGE 3D - A17



LONGUEUR	60 CM
LARGEUR	35 CM
HAUTEUR	-
ASSISES	-
PRIX	45€ TTC

# L'ESPRIT 3D TENDER

3D Tender est aujourd'hui présent dans 14 pays, en Europe et ailleurs. Un exploit rendu possible par 17 ans d'expérience et de savoir-faire, mais aussi grâce à une collaboration étroite avec ses revendeurs qui nous attribue leur confiance.

En mettant tous nos efforts à produire des modèles de bateaux de grandes qualités, nous avons pu mettre en place la gamme de produits la plus diverse sur le marché tout en proposant des prix concurrentiels afin de garantir l'expérience maritime pour tous.

Entreprise ancrée dans ses origines bretonne, c'est la passion de la mer qui nous pousse à innover grâce à une équipe de spécialistes.

Nous pouvons désormais nous placer 1er des ventes de semi-rigides et annexes en France, une position que nous devons à la proximité entre nous et les passionnés des produits 3D Tender, que ce soit pour vous conseiller ou vous venir en aide à la moindre houle qui viendrait perturber votre navigation.

Nous sommes également reconnaissant de la confiance accordée par les autres amoureux de la mer et de la navigation à nos produits que nous continuerons de concevoir avec passion et innovation.





*Merci de naviguer avec nous ! *



CATALOGUE



Retrouvez nos produits et nos revendeurs sur [3dtender.com](https://www.3dtender.com)

**3D TENDER**<sup>®</sup>  
HIGH PERFORMANCE RESEARCH & DEVELOPMENT