

# 3D TENDER<sup>®</sup>

HIGH PERFORMANCE RESEARCH & DEVELOPMENT



CATALOGUE 2020 - VF

# LA QUALITÉ 3D TENDER

## 3D TENDER®

HIGH PERFORMANCE RESEARCH & DEVELOPMENT

Semi-rigides, coques polyester, coques aluminium, planchers démontables, annexes ultra-légères avec fond gonflable haute pression... La gamme 3D TENDER vous offre un choix incomparable de modèles au rapport qualité/prix exceptionnel sur le marché !

### ENVIRONNEMENT

Nous prêtons une grande attention au respect de l'environnement lors de la production des bateaux 3D Tender. Nous nous assurons d'employer des process non polluant, énergétiquement économiques qui respectent la santé des employés et des utilisateurs. Le choix des matières premières est crucial puisqu'il permet de construire des bateaux très résistants mais aussi proches de la nature.

### POIDS PLUME 3D TENDER

Les carènes aluminium apportent aux bateaux leur solidité tout en leur conférant un avantage imbattable en terme de poids. Ces bateaux peuvent donc être propulsés par des petits moteurs, moins chers, plus économiques en carburant, réduisant leur émission de CO<sub>2</sub>.

### ALUMINIUM 3D TENDER

L'aluminium est l'un des seuls matériaux qui peut être recyclé de manière illimitée sans perdre ses qualités et propriétés.

### POWDER COATING

3D Tender a choisi d'employer des peintures poudre. Ces poudres sont électriquement chargées et sont pulvérisées sur les surfaces préparées avant de passer en étuve. La finition est impeccable, les surfaces peintes sont lisses et brillantes.

Les peintures poudre amènent des avantages considérables comparées aux peintures liquides conventionnelles :

- Pas de mélange organique volatile
- Pas de solvant (pas de risque de feu, de pollution etc...)
- Pas de pollution, les excès de poudre sont collectés facilement par aspiration

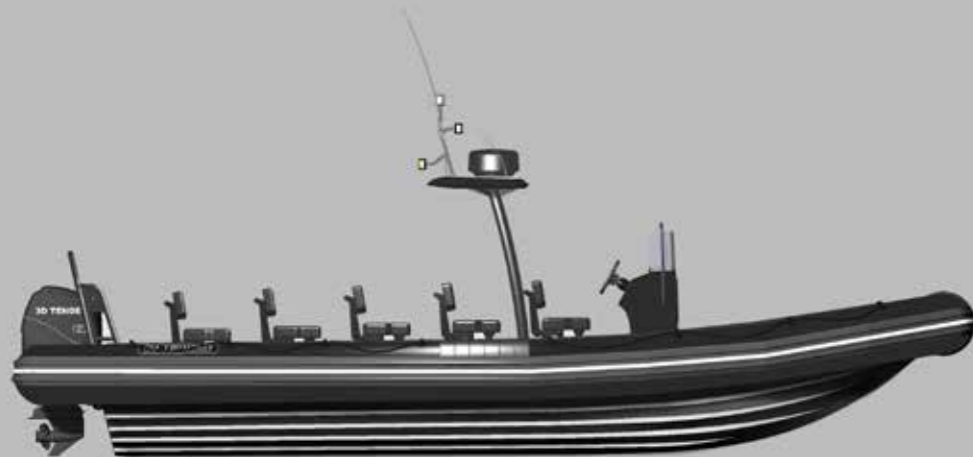
Les temps et températures de cure ont été améliorés significativement de manière à réduire la consommation d'énergie du process.

### TESTS CONDUITS SUR LA PEINTURE

- Adhérence du primer (BS EN 12206-1)
- Épaisseur des enductions (ISO 2178)
- Adhérence peinture / support (ISO 2409 et ISO 4624)
- Vieillesse accéléré UV (ISO 11507)
- Vieillesse accéléré brouillard salin (ISO 9227)
- Résistance à l'impact (ISO 6272)

### TESTS CONDUITS SUR LES TISSUS ET ASSEMBLAGES

- Propriétés mécaniques (ISO 1421, ISO 4674 et ISO 2411)
- Résistance des assemblages à la chaleur (ISO 6185)
- Étanchéité des flotteurs (ISO 6185)
- Vieillesse accéléré UV (ISO 4892)



## PATROL 860 & 760 & 670

Les Patrol sont considérés comme l'élite des semi-rigides de notre gamme.

Trois modèles de taille 860, 760 et 670 ont été développés pour répondre aux besoins spécifiques de certains professionnels avec un équipement entièrement modulable.

Grâce à l'étude particulière des contraintes spécifiques à l'environnement ainsi qu'à la recherche de la performance, le Patrol est développé pour les professionnels désirant une embarcation adaptée à toutes épreuves, conforme à leurs exigences et leurs besoins. Fiabilité hors normes, aux performances inégalées et aux capacités sans limites.

Le patrol 860 est disponible en version commercial homologation NUC 12 passagers.

### EQUIPEMENT STANDARD

- Double coffre avant
- Réservoir
- Double bande anti ragage
- Bande de protection d'étrave
- Poignées de portage
- Taquet retractable
- Gonfleur



**NOUVEAUTÉ**  
Banquette triple (A41) 1690€



Cabine (A38) 5 990 €



Seat SA (A39) 1 590 €



3D TENDER est partenaire officiel des forces de la Navy Royales du Maroc.



Modèle	PATROL 11	PATROL 10	PATROL 860	PATROL 760	PATROL 670
Longueur extérieur (cm)	1100	1000	860	760	670
Largeur extérieur (cm)	295	295	292	292	268
Poids total* (Kg)	1600	1350	1050	900	700
Nombre de passagers max.	16 (B) 24 (C)	15 (B) - 20 (C)	20 (C) - 14 (B)	17 (C) - 12 (B)	15 (B) - 10 (C)
Tube (cm)	52	52	55	55	52
Nombre de compartiments étanches	7	7	6	6	6
Type d'arbre	Simple XXL Double XL	Simple XXL Double XL	Simple XXL Double XL	Simple XXL Double XL	Simple XL Double L
Puissance max. (Ch/Kw)	700 HP	600 HP	500 HP	300 HP	200 HP
Réservoir incorporé	800 L	800 L	300 L	300 L	150 L
Console & siège	En option	En option	En option	En option	En option
PVC	Prix TTC** 38 850 €	Prix TTC** 35 850 €	Prix TTC** 27 900 €	Prix TTC** 22 500 €	Prix TTC** 15 900 €
Hypalon	Prix TTC** 44 850 €	Prix TTC** 41 850 €	Prix TTC** 33 500 €	Prix TTC** 27 900 €	Prix TTC** 20 900 €

\* Une variation de plus ou moins 10% est possible sur les poids annoncés - \*\* Prix TTC hors frais de livraison

Les prix et fiches techniques peuvent évoluer sans préavis.



CONSOLE ET SIEGE STANDARD

PATROL 650 HYPALON - Option siège Jockey wings



PATROL 550 PVC BLACK - Option Roll Bar + siège coffre arrière

## PATROL Limited Edition

Les Patrol Limited edition sont considérés comme l'élite des semi-rigides de notre gamme. Elle se décline en 5 tailles fabriqués en PVC thermo-soudé ou en tissu Hypalon.

Grâce à l'étude particulière des contraintes spécifiques à l'environnement ainsi qu'à la recherche de la performance, Patrol Limited edition est développé pour les professionnels désirant une embarcation adaptée à toutes épreuves, conforme à leurs exigences et leurs besoins.

Fiabilité hors normes, aux performances inégalées et aux capacités sans limites.

Le patrol 550 est disponible en division 222.

## EQUIPEMENT STANDARD

- Tissu PVC soudé
- Pont autovideur (Patrol 600)
- Coffre avant
- Pont anti-dérappant
- Double bande anti ragage
- Bande de protection d'étrave
- Console & siège pilote
- Poignées de portage
- Taquet retractable
- Gonfleur

### PATROL 600 & 550:



Console L + Siège bolster L

### PATROL 650:



Console XL + Siège bolster XL

### PATROL 530 & 560:



Console + Leaning post



3D TENDER est partenaire officiel des forces de la Navy Royales du Maroc.

Modèle	PATROL 650	PATROL 600	PATROL 560	PATROL 550	PATROL 530
Longueur extérieur (cm)	650	600	560	550	530
Largeur extérieur (cm)	250	240	213	240	213
Longueur intérieur (cm)	530	475	430	430	403
Largeur intérieur (cm)	150	142	120	123	120
Poids total* (Kg)	450	350	280	290	230
Nombre de passagers max.	15	13	10	11	9
Tube (cm)	57	57	49	57	49
Nombre de compartiments étanches	6	5	5	6	5
Type d'arbre	Long	Long	Long	Long	Long
Puissance max. (Ch/Kw)	150 HP	140 HP	100 HP	115 HP	90 HP
Réservoir incorporé	Option 100L	Option 100L	Option 60L	Option 100L	Option 60L
Console & siège	Standard	Standard	Standard	Standard	Standard
PVC	Prix TTC** 11 999 €	10 999 €	8 499 €	9 499 €	7 999 €
Hypalon	Prix TTC** 14 999 €	13 999 €	10 499 €	11 999 €	10 399 €
Option échelle de bain	Prix TTC** 99 €	99 €	99 €	99 €	99 €

\* Une variation de plus ou moins 1.0% est possible sur les poids annoncés - \*\* Prix TTC hors frais de livraison  
Les prix et fiches techniques peuvent évoluer sans préavis.

Couleurs disponibles : PVC : Noir Gris Hypalon : Gris foncé/Gris



## DREAM 6

Le chantier français a complètement revisité le bateau pour proposer un tout nouveau modèle.

Nouvelle carène avec une coque en V profond pour de meilleures qualités marines, beaucoup de rangements à bord, look baroudeur, moderne et optimisation des places assises.

Le Dream 6 est avant tout un bateau confortable avec la possibilité de transformer le pont avant en bain de soleil pour bénéficier d'un moment de détente au soleil. La table de pique nique est de série.

La console basculante est protégée par un pare-brise enveloppant pour un meilleur confort de conduite.

Les plateformes arrière facilitent les descentes et remontées à bord et augmentent l'espace disponible pour se déplacer à l'arrière.

Le Dream 6 présente de nombreuses solutions de rangements.

-Sous le bolster

-Dans la soute (accès depuis la console centrale) qui permet de stocker du matériel.

-Un coffre à l'arrière et l'avant du Dream 6.

### EQUIPEMENT STANDARD

- Tissu PVC thermo-soud
- Pont auto-videur
- Bain de soleil avant
- Table de pique nique
- Coffre avant
- Réservoir 80 L
- Console basculante avec pare-brise -enveloppant
- Bande anti ragage
- Bande de protection d'étave
- Gelcoat noir avec -plancher Eva noir /blanc
- Baille à mouillage
- Banquette arrière 3 places
- Sièges pilotes modulables assis/debout.



Table de pique-nique



Console basculante



Bain de soleil



Roll-bar avec bimini  
Prix: 1590 euros



Kit douche  
Prix : 1090 Euros  
Réservoir 40 litres



Couleurs disponibles :

PVC :  Gris clair  
 Blanc

Hypalon :  Blanc

MODELE	DREAM 6	
Longueur	590	
Largeur	245	
Diamètre flotteur	52/57	
Nbre de passagers (ISO)	10	
Charge max. autorisée	1250	
Poids total(kg)	500	
Nombre de compartiments étanches	5	
Type d'arbre	Long	
Puissance max. autorisée (Ch/Kw)	120 HP	
Réservoir incorporé	80L	
PVC	Prix TTC**	15990 €
Hypalon	Prix TTC**	17990 €



LUX 655



Bain de soleil



Coffre(s) de rangement sous le bain de soleil



Table de pique nique Modulable



Banquette arrière Modèles 655 & 635



LUX 500



LUX 440



MODELE	LUX 655	LUX 635	LUX 550	LUX 500	LUX 440	
Longueur	655	635	550	500	440	
Largeur extérieur (cm)	270	255	224	222	193	
Poids total* (Kg)	900	550	350	300	280	
Nombre de passagers max.	12	10	9	8	7	
Tube (cm)	45 / 58	54 / 58	46 / 52	46 / 52	46 / 52	
Nombre de compartiments étanches	6	5	5	5	3	
Type d'arbre	XL	Long	Long	Long	Long	
Puissance max. (Ch/Kw)	200 HP	140 HP	90 HP	80 HP	60 HP	
Réservoir incorporé	100 L	100 L	50 L	50 L	40 L	
Console & siège	Standard	Standard	Standard	Standard	Standard	
PVC	Prix TTC**	17 900 €	14 490 €	11 990 €	10 990 €	8 990 €
Hypalon	Prix TTC**	20 900 €	16 990 €	13 990 €	12 990 €	10 990 €
Lux Limited Black edition hypalon		23 290€	-	-	-	-
Option roll bar+bimini		2 990 €	-	-	-	-

\* Une variation de plus ou moins 10% est possible sur les poids annoncés - \*\* Prix TTC hors frais de livraison

Les prix et fiches techniques peuvent évoluer sans préavis.

Couleurs disponibles :

PVC :  Gris foncé / Blanc

Hypalon :  Gris foncé / Blanc



## LUX

Notre gamme de semi rigide LUX a été étudiée pour apporter un maximum de confort sur des bateaux qui restent à la fois familial, élégant et sportif. Rien n'a été laissé au hasard, de la carène avec son V profond spécialement dessinée pour offrir une grande manoeuvrabilité et un confort de navigation irréprochable, jusqu'à son équipement standard hors norme.

Chaque modèle est livré avec un large bain de soleil et une table de pique nique escamotable. Les modèles de 440 à 550 dispose d'un siège arrière modulable pour être utilisé en position assis ou debout, ce qui permet d'allier confort et gain de place. Les modèles 655 et 635 disposent en plus d'une banquette arrière.

### LUX Limited Black edition 655

Gel coat noir, boudin hypalon noir, eva pad noir, kit doucette 40, marche pieds latereaux,

## EQUIPEMENT STANDARD

- Tissu PVC thermo-soudé
- Pont auto-videur
- Bain de soleil avant
- Davier d'étrave
- Console
- Réservoir
- Table de pique nique
- Coffre avant
- Système de direction Teleflex (jusqu'à 550)
- Pont anti-dérapant
- Bande anti ragage
- Bande de protection d'étrave
- Poignées de portage



## XPRO

La gamme XPRO se décline en 4 modèles tous fabriqués en PVC thermo-soudé ou collé à chaud, disponible également en tissu Hypalon.

Gamme totalement modulable, aménagez votre bateau selon vos envies et vos besoins (siège pilote, console et accessoires se placent où vous voulez). Bateaux rapides, stables et maniables.

La gamme idéale pour la pêche et la famille, le meilleur rapport qualité/prix du marché !

### EQUIPEMENT STANDARD

- Tissu PVC collé ou thermo-soudé
- Davier d'étrave
- Coffre avant
- Pont anti-dérapant
- Double bande anti ragage
- Bande de protection d'étrave
- Housse intégrale d'hivernage
- Console & siège pilote
- Saisines doubles
- Gonfleur, Kit de réparation, avirons



**SIÈGE ROLL BAR XPRO**  
pour XPRO 535, 490, 445  
**990 €**

NOUVEAUTÉ

Couleurs disponibles :

PVC :  Gris foncé  Noir

Hypalon :  Gris Medium

### CONSOLE ET SIÈGE STANDARD

#### XPRO 589 & 535:

Console  
+  
Siège bolster



#### XPRO 490 & 445:

Console  
+  
Siège



### OPTION XPRO en remplaçant de l'équipement standard

#### XPRO 589:

Console L + Siège bolster L  
**+ 1 399 € TTC**



#### XPRO 490 & 445:

Console + Siège bolster  
**+ 599 € TTC**



Modèle	XPRO 589	XPRO 535	XPRO 490	XPRO 445
Longueur extérieur (cm)	589	535	490	445
Largeur extérieur (cm)	252	212	208	208
Longueur intérieur (cm)	472	368	335	303
Largeur intérieur (cm)	133	101	101	101
Largeur coffre avant (cm)	84	80	-	-
Hauteur proue (cm)	127	119	114	112
Hauteur poupe (cm)	83	73	72	72
Poids total* (Kg)	400	234	178	167
Nombre de passagers max.	16	10	7	7
Charge max. (Kg)	1800	1350	880	800
Tube (cm)	57	52	52	52
Nombre de compartiments étanches	6	6	6	6
Type d'arbre	Long	Long	Long	Long
Puissance max. (Ch/Kw)	120 HP	75 HP	60 HP	50 HP
Coffre avant	Standard	Standard	Standard	Standard
Réservoir incorporé	Option 58 L	Option 58 L	Option 58 L	Option 58 L
Console & siège	Standard	Standard	Standard	Standard
PVC	Prix TTC** 9 499 €	6 499 €	5 499 €	4 999 €
Hypalon	Prix TTC** 11 999 €	8 499 €	7 499 €	6 999 €

\* Une variation de plus ou moins 10% est possible sur les poids annoncés - \*\* Prix TTC hors frais de livraison

Les prix et fiches techniques peuvent évoluer sans préavis.



## STEALTH RIB Aluminium

### Semi-rigide en aluminium renforcé !

Combinant un design sportif et élégant, la gamme Stealth est idéal pour ceux qui ont besoin d'une embarcation construite en aluminium renforcé. Ces bateaux permettent d'atteindre une bonne vitesse de croisière avec de petites motorisations et offrent ainsi une importante économie de carburant.

Chaque modèle est équipé d'un double plancher en aluminium. Vous bénéficiez ainsi d'un pont plat recouvert d'un pads EVA anti-dérapant pour un maximum de confort.

La gamme STEALTH RIB est équipée d'un double coffre avant avec un réservoir en standard.

## EQUIPEMENT STANDARD

- Tissu PVC thermo-soudé
- Coque aluminium
- Peinture poudre marine sur aluminium
- Double coffre avant
- Cadènes de levage intégrées à la coque
- Eva pads antidérapant sur l'intégralité du pont
- Bande de ragage ultra large
- Bande de protection d'étrave
- Valves de gonflage
- Gonfleur
- Aviron
- Réservoir incorporé

## OPTIONS



Console\* + Leaning Post : + 1290€  
Pour tous les modèles de 390 à 550

Option supplémentaire:  
Console basculante  
Prix TTC: 399 €



Roll Bar Siège / A29 : + 990€  
Roll Bar Stealth / A31 : + 699€  
Pour tout les modèles



## Housse de protection

Housse de protection de tube en tissu Sunbrella Marine, mondialement reconnu pour sa résistance aux UV et sa robustesse.

Couleur :  Gris medium (coque grise)  Beige (coque blanche)



Double coffre avant et réservoir sur tous les modèles

Modèle	ST 550	ST 500	ST 460	ST 420	ST 390	ST 360
Longueur extérieur (cm)	550	500	460	420	390	360
Largeur extérieur (cm)	220	220	201	201	190	190
Longueur intérieur (cm)	426	379	362,5	318	299	259
Largeur intérieur (cm)	118	118	105	105	94	94
Angle de la coque (degré)	24	24	20	20	22	22
Epaisseur de l'aluminium (cm)	0,4	0,4	0,4	0,4	0,4	0,3
Poids total* (Kg)	240	220	171	137	91	-
Réservoir L (option) *	70	70	70	70	35	35
Nombre de passagers max.	12	11	9	8	7	6
Charge max. (Kg)	1350	1000	900	800	700	600
Tube (cm)	51	51	48	48	48	48
Type d'arbre	Long	Long	Long	Long	Long	Long
Puissance max. (Ch/Kw)	90 HP	70 HP	60 HP	50 HP	50 HP	25 HP
Coffre avant	Double	Double	Double	Double	Double	Double
Dimensions emballé (LxIxH cm)	500x145x112	425x145x112	405x135x106	380x135x106	360x115x80	324x115x80
PVC	Prix TTC 6 090 €	5 650 €	5 350 €	4 890 €	3 790 €	3 250 €
Hypalon	Prix TTC 8 690 €	7 750 €	7 150 €	6 690 €	5 250 €	4 450 €
Réservoir	Standard 70L	65L	65L	65L	32L	32L
Housse de tube (option)	729 €	669 €	619 €	579 €	549 €	519 €

Couleur disponible PVC :  Olive / Blanc  Gris medium Hypalon :  Gris medium

\* Une variation de plus ou moins 10% est possible sur les poids annoncés - \*\* Prix TTC hors frais de livraison

Les prix et fiches techniques peuvent évoluer sans préavis.





**3D TENDER**<sup>®</sup>  
HIGH PERFORMANCE RESEARCH & DEVELOPMENT



## XPRO RIB Aluminium

Les modèles XPRO RIB sont tous fabriqués en PVC thermo-soudé ou collé à chaud, disponible également en tissu Hypalon.

Combinant un design sportif et élégant, le XPRO RIB est idéal pour ceux qui ont besoin d'une embarcation confortable et légère. Chaque modèle est équipé d'une coque en aluminium robuste, avec un double plancher et un coffre avant permettant de stocker la nourriture.

Ces bateaux permettent d'atteindre une bonne vitesse de croisière avec de petites motorisations et offrent ainsi une importante et non négligeable économie de carburant.

## EQUIPEMENT STANDARD

- Tissu PVC collé ou thermo-soudé
- Coque aluminium, traitée anticorrosion
- Peinture poudre marine sur aluminium
- Davier d'étrave
- Cadènes de levage et de remorquage intégrées à la coque
- Revêtement antidérapant marin résistant aux UV
- Bande de ragage ultra large
- Bande de protection d'étrave
- Saisines doubles
- Banc aluminium sur glissière
- Gonfleur, kit de réparation, avirons



Coffre avant en standard de livraison sur tous les modèles

### OPTION

Console Jokey  
999 € TTC



Roues de mise à l'eau relevables en plastique  
99 € TTC



Modèle	XPRO 420	XPRO 415	XPRO 390
Longueur extérieur (cm)	420	415	390
Largeur extérieur (cm)	187	187	186
Longueur intérieur (cm)	293	289	272
Largeur intérieur (cm)	89	89	86
Largeur coffre avant (cm)	67	67	67
Hauteur proue (cm)	103	103	103
Hauteur poupe (cm)	67	63	58
Poids total* (Kg)	128	89	69
Nombre de passagers max.	8	8	7
Charge max. (Kg)	900	860	700
Épaisseur aluminium (mm)	4 / 5	2,5 / 3	2,5 / 3
Tube (cm)	50	50	45
Nombre de compartiments étanches	4	3	3
Type d'arbre	Long	Long	Long
Puissance max.	60 HP	25 HP	25 HP
Coffre avant	Standard	Standard	Standard
Console & siège	Option	Option 1	Option 1
PVC	Prix TTC** 4 599 €	2 999 €	2 799 €
Hypalon	Prix TTC** 6 999 €	4 999 €	4 599 €

Couleurs disponibles :

Hypalon :  Gris Neptune      PVC :  Gris foncé       Noir

\* Une variation de plus ou moins 10% est possible sur les poids annoncés - \*\* Prix TTC hors frais de livraison  
Les prix et fiches techniques peuvent évoluer sans préavis.



Flotteur amovible et interchangeable

Coque aluminium

## SLIDING 300 & 360 Flotteur amovible

Une innovation mondiale ! Il s'agit d'un bateau recyclable en aluminium avec le flotteur amovible et échangeable.

Il suffit juste de quelques minutes pour enlever le flotteur de la coque.

Les bateaux semi rigides Sliding 3D Tender vous permettent ainsi de changer la partie flotteur pour repartir sur un bateau avec un boudin neuf tout en gardant vos éléments rigides comme la coque ou le moteur.

### EQUIPEMENT STANDARD

- Tissu PVC collé
- Coque aluminium, traitée anticorrosion
- Peinture poudre marine sur aluminium
- Coffre avant
- Cadènes de levage et de remorquage intégrées à la coque
- Bande de ragage ultra large
- Bande de protection d'étrave
- Banc aluminium sur glissière
- Gonfleur, kit de réparation, avirons

#### OPTION / REF: A40

Roues de mise à l'eau relevables 179€ TTC



Charge max 100 KG

**3D TENDER**<sup>®</sup>  
HIGH PERFORMANCE RESEARCH & DEVELOPMENT



Le tarif du boudin neuf en remplacement du sliding :

300 rib est de 490 euros

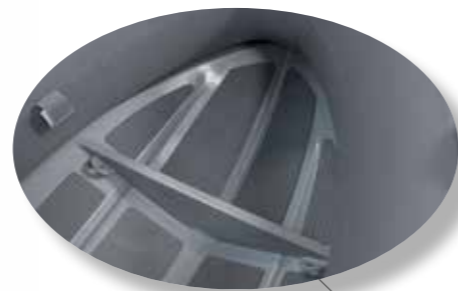
360 rib est de 549 euros.

Modèle	SLIDING 300	SLIDING 360
Longueur (cm)	300	360
Largeur extérieure (cm)	180	180
Diamètre flotteur	43	43
Nombre de passagers	5	6
Charge max. (Kg)	450	600
Poids total (Kg)	63	98
Nombre compartiments étanches	4	4
Type d'arbre	Court	Court
Puissance max. (Ch/Kw)	15HP	25HP
Dimension emballé ( Lxlxh cm )	260x120x70	320x120x80
PVC	Prix TTC	
	2890 €	3090 €

Couleur disponible :  Gris medium

\* Une variation de plus ou moins 10% est possible sur les poids annoncés - \*\* En France métropolitaine

Les prix et fiches techniques peuvent évoluer sans préavis.



Séparation sur les modèles de 250 à 310



### Housse **sunbrella**

Housse de protection de tube amovible

Couleurs des housses: Gris (coque grise) ou beige (coque blanche)



FRAIS DE PORT OFFERT JUSQU'A 310 CM \*\*

## ULTRALIGHT RIB Aluminium

Annexes semi-rigide en aluminium ultra légères !

La gamme Ultra Light RIB se décline en 6 modèles fabriqués en PVC thermo-soudé et disponible également en tissu Hypalon

Très légère, avec une forme de V très prononcée qui offre une stabilité et un passage exceptionnel dans les vagues ainsi qu'une navigation au sec. Carène conçue pour supporter l'abrasion et les chocs liés aux rochers, coraux et plages de sable. Les modèles 360 et 330 sont équipés d'un double coffre avant permettant de stocker votre nourriture.

Incroyablement robuste et légère !

## EQUIPEMENT STANDARD

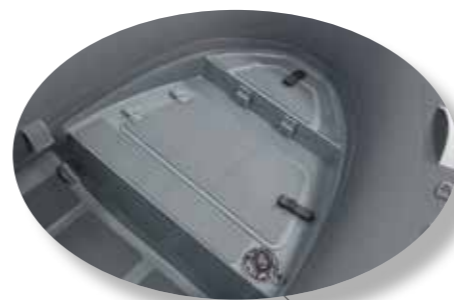
- Tissu PVC thermo-soudé
- Coque aluminium, traitée anticorrosion
- Peinture poudre marine sur aluminium
- Double coffre avant sur les modèles 330 et 360
- Cadènes de levage intégrées à la coque
- Eva pads antidérapant sur l'intégralité du pont
- Bande de ragage ultra large
- Bande de protection d'étrave
- Banc aluminium sur glissière
- Gonfleur
- Aviron

### OPTION / REF: A40

Roues de mise à l'eau relevables 179€ TTC



Charge max 100 KG



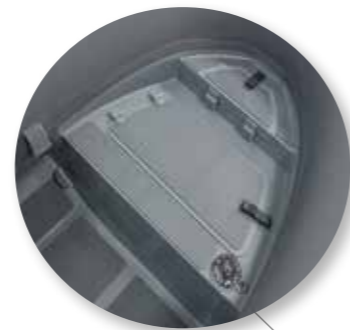
Double coffre avant sur les modèles 330 et 360

Modèle	UL 360	UL 330	UL 310	UL 290	UL 270	UL 250
Longueur extérieur (cm)	360	330	310	290	270	250
Largeur extérieur (cm)	154	154	154	154	154	154
Longueur intérieur (cm)	266	246	227	209	189	170
Largeur intérieur (cm)	76	76	76	76	76	76
Angle de la coque (degré)	14	14	14	14	14	14
Épaisseur de l'aluminium (cm)	0,25	0,25	0,25	0,25	0,25	0,25
Poids total* (Kg)	49	41	34	31	28	25
Catégorie	C	C	D	D	D	D
Nombre de passagers max.	6	6	5	4	4	3
Charge max. (Kg)	600	550	500	450	450	350
Tube (cm)	39	39	39	39	39	39
Type d'arbre	Court	Court	Court	Court	Court	Court
Puissance max. (Ch/Kw)	25 HP	20 HP	15 HP	10 HP	10 HP	8 HP
Coffre avant	Double	Double	Séparation	Séparation	Séparation	Séparation
Dimensions emballé (LxIxH cm)	300x110x70	280x110x70	260x110x70	245x110x70	228x110x70	211x110x70
PVC	Prix TTC 2 540 €	2 190 €	2 040 €	1 930 €	1 790 €	1 690 €
Hypalon	Prix TTC 3 440 €	3 040 €	2 850 €	2 690 €	2 490 €	2 190 €
Housse de tube (option)	499 €	469 €	439 €	409 €	389 €	359 €

Couleur disponible PVC : Olive / Blanc Gris medium Hypalon : Gris medium

\* Une variation de plus ou moins 10% est possible sur les poids annoncés - \*\* En France métropolitaine

Les prix et fiches techniques peuvent évoluer sans préavis.



Réservoir et coffre avant sur tout les modèles



### Housse sunbrella

Housse de protection de tube amovible

Couleurs des housses: Gris (coque grise) ou beige (coque blanche)



FRAIS DE PORT OFFERT JUSQU'A 310 CM \*\*

## ULTIMATE RIB Aluminium

Annexes semi-rigide en aluminium légères et robustes !

Chaque modèle est équipé d'un double plancher en aluminium. Vous bénéficiez ainsi d'un pont plat recouvert d'un pads EVA anti-dérapant, pour un maximum de confort. Chaque modèle est également équipé d'un coffre avant : Simple coffre sur les modèles de 240 à 280 et double coffre à partir de 300. Tous les modèles sont équipés d'un réservoir.

Tous les modèles à partir de 280 peuvent recevoir une console/siège pilote.

## EQUIPEMENT STANDARD

- Tissu PVC thermo-soudé
- Coque aluminium, traitée anticorrosion
- Double plancher aluminium
- Peinture poudre marine sur aluminium
- Coffre avant sur les modèles
- Double coffre avant à partir de 300 cm
- Cadènes de levage intégrées à la coque
- Eva pads antidérapant sur l'intégralité du pont
- Bande de ragage ultra large
- Bande de protection d'étrave
- Banc aluminium sur glissière
- Gonfleur
- Aviron
- Réservoir incorporé

## OPTIONS



Siège Console ALUMINIUM: 890€ Pour tous les modèles à partir de 280



Pack Console TENDER Ultimate: 1485€

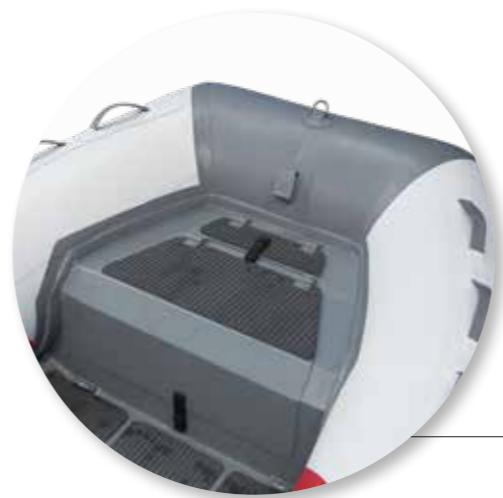
Modèle	UT 420	UT 390	UT 360	UT 340	UT 320	UT 300	UT 280	UT 260	UT 240	
Longueur extérieur (cm)	420	390	360	340	320	300	280	260	240	
Largeur extérieur (cm)	201	170	170	154	154	154	154	154	154	
Longueur intérieur (cm)	318	299,5	267	251	233	216	198	180	161	
Largeur intérieur (cm)	105	80	80	76	76	76	76	76	76	
Epaisseur de l'aluminium (cm)	0,3	0,25	0,25	0,25	0,25	0,25	0,25	0,25	0,25	
Poids total* (Kg)	122	69	67	50	46	43	40	37	34	
Nombre de passagers max.	8	7	6	6	5	5	4	4	3	
Charge max. (Kg)	850	700	650	550	500	450	400	350	300	
Tube (cm)	48	45	45	39	39	39	39	39	39	
Type d'arbre	Long	Court	Court	Court	Court	Court	Court	Court	Court	
Puissance max. (Ch/Kw)	25 HP	25 HP	25 HP	20 HP	20 HP	15 HP	15 HP	10 HP	8 HP	
Coffre avant	Double	Double	Double	Double	Double	Double	Simple	Simple	Simple	
Dimensions emballé (LxIxh cm)	365x135x106	338x115x80	315x115x80	285x110x70	275x110x70	260x110x70	230x110x70	220x110x70	195x110x70	
PVC	Prix TTC	3 890 €	3 190 €	2 840 €	2 640 €	2 400 €	2 290 €	2 190 €	2 050 €	1 990 €
Hypalon	Prix TTC	5 390 €	4 690 €	4 140 €	3 440 €	3 040 €	2 890 €	2 790 €	2 650 €	2 550 €
Réservoir	en litres	50L	35L	35L	21L	21L	21L	21L	21L	21L
Housse de tube (option)	Prix TTC	569 €	539 €	499 €	459 €	439 €	419 €	399 €	369 €	349 €

Couleurs disponibles : PVC :  Olive / Blanc  Gris medium

Hypalon :  Gris medium

\* Une variation de plus ou moins 10% est possible sur les poids annoncés - \*\* En France métropolitaine

Les prix et fiches techniques peuvent évoluer sans préavis.



Double coffre avant avec réservoir 21 L



Nouveau plan de coque V de plus de 40° évolutif

## SURFACE RIB Aluminium

### Vitesse, confort et sécurité !

Nouveau modèle dessiné en collaboration avec l'architecte naval français Tanguy Le Bihan. Le modèle Surface possède un plan de coque entièrement nouveau avec un V de plus de 40 degrés évolutif pour vous offrir une vitesse et un confort de navigation inégalable pour une annexe de cette taille.

### EQUIPEMENT STANDARD

- Tissu PVC thermo-soudé
- Coque aluminium, traitée anticorrosion
- Peinture poudre marine sur aluminium
- Double coffre avant
- Cadènes de levage intégrées à la coque
- Eva pads antidérapant sur l'intégralité du pont
- Bande de ragage ultra large
- Bande de protection d'étrave
- Banc aluminium sur glissière
- Valves de gonflage
- Gonfleur
- Kit de réparation
- Aviron

### OPTIONS



Console / Siège pilote : 890€

Housse **sunbrella**

Housse de protection de tube amovible

Couleurs des housses: Gris (coque grise) ou beige (coque blanche)

<b>Modèle</b>	<b>SF 330</b>
Longueur extérieur (cm)	330
Largeur extérieur (cm)	162
Longueur intérieur (cm)	246
Largeur intérieur (cm)	80
Angle de la coque (degré)	-
Épaisseur de l'aluminium (cm)	0,3
Poids total* (Kg)	70
Catégorie	D
Nombre de passagers max.	6
Charge max. (Kg)	-
Tube (cm)	41
Type d'arbre	Court
Puissance max. (Ch/Kw)	25 HP
Réservoir	21L
Dimensions emballé (LxIxH cm)	290x1145x78
<b>PVC</b>	<b>Prix TTC 2 940 €</b>
<b>Hypalon</b>	<b>Prix TTC 3 640 €</b>
<b>Housse de tube (option)</b>	<b>Prix TTC 479 €</b>

Couleurs disponibles : PVC : Olive / Blanc Gris medium **Hypalon :** Gris medium

\* Une variation de plus ou moins 10% est possible sur les poids annoncés - \*\* Prix TTC hors frais de livraison

Les prix et fiches techniques peuvent évoluer sans préavis.



Coque aluminium, traitée anticorrosion



Banquette 2 places

## DREAM 340

Flotteur PVC assemblé par thermo-soudure  
 Coque aluminium, traitée anticorrosion & peinture poudre  
 Console basse et banquette  
 Pont auto-videur  
 Réservoir carburant 25L  
 Baille à mouillage avec sellerie  
 Cadènes de levage et de remorquage  
 Pont avec revêtement anti-dérapant  
 Bande de raguage ultra-résistante

## EQUIPEMENT STANDARD

- Tissu PVC thermo-soudé
- Coque aluminium, traitée anticorrosion
- Peinture poudre marine sur aluminium
- Coffre avant
- Cadènes de levage intégrées à la coque
- Eva pads antidérapant sur l'intégralité du pont
- Bande de ragage ultra large
- Bande de protection d'étrave
- Gonfleur, kit de réparation, avirons



### Options

Housse  sunbrella®

Housse de protection de tube amovible

Couleurs des housses: Gris (coque grise) ou beige (coque blanche)

Prix de l'option 459€



Banquette et Coffre arrière

Modèle	DREAM 340
Longueur (CM)	340
Largeur extérieure (cm)	214
Charge max. autorisée	500KG
Poids total (KG)	98
Nbre compartiments étanches	4
Type d'arbre	Long
Puissance max. autorisée (CH/KW)	30 HP
PVC	Prix TTC 4550 €
Hypalon	Prix TTC 5950 €

Couleur disponible : PVC :  Olive / Blanc  Gris medium Hypalon :  Gris medium



\* Une variation de plus ou moins 10% est possible sur les poids annoncés - \*\* Prix TTC hors frais de livraison  
 Les prix et fiches techniques peuvent évoluer sans préavis.



FRAIS DE PORT  
OFFERT  
\*\*

## XPRO Heavy Duty

La gamme XPRO Heavy Duty se décline en 7 modèles tous fabriqués en PVC thermo-soudé ou collé à chaud et propose une carène en V gonflable avec un plancher en aluminium démontable.

Cette gamme offre un excellent compromis entre confort, sécurité, une prise en main rapide et un espace intérieur surprenant. Bateau confortable et polyvalent, pour balades, parties de pêche ou plongées fabuleuses.

Le partenaire de tous les instants !

### EQUIPEMENT STANDARD

- Tissu PVC collé ou thermo-soudé
- Davier d'étrave
- Housse intégrale d'hivernage
- 2 bancs réglables (glissière sur longueur du bateau)
- 2 avirons
- 2 sacs de transport
- 2 sacs de rangement sous le banc
- Gonfleur
- Kit de réparation



Couleur disponible :

■ Noir

Modèle	HD 550	HD 500	HD 460	HD 420	HD 380	HD 360	HD 320	
Longueur extérieur (cm)	550	500	460	420	380	360	320	
Largeur extérieur (cm)	208	193	190	190	170	168	151	
Poids total* (Kg)	130	118	98	88	78	68	56	
Nombre de passagers max.	10	9	8	7	6	5	5	
Charge max. (Kg)	1300	1200	1100	1087	727	689	566	
Tube (cm)	55	55	50	50	45	45	42	
Nb de compartiments étanches	4+1	4+1	4+1	3+1	3+1	3+1	3+1	
Type d'arbre	Long	Long	Court	Court	Court	Court	Court	
Puissance max. (Ch/Kw)	45 HP	45 HP	40 HP	30 HP	20 HP	20 HP	15 HP	
Dimensions en sac (LxIxh cm)	149x79x49	133x69x39	133x69x39	131x66x39	121x66x38	107x66x38	107x66x38	
PVC	Prix TTC	3 199 €	2 929 €	2 499 €	2 149 €	1 949 €	1 849 €	1 649 €

**3D TENDER**  
HIGH PERFORMANCE RESEARCH & DEVELOPMENT

\* Une variation de plus ou moins 10% est possible sur les poids annoncés - \*\* En France métropolitaine  
Les prix et fiches techniques peuvent évoluer sans préavis.



À PARTIR DE  
**9,6 KG!**

Sac à dos de transport



FRAIS DE PORT  
**OFFERT**  
\*\*

## SUPERLIGHT TWIN AIR

3D TENDER a développé sa gamme afin de répondre au mieux aux exigences des plaisanciers. Son plancher gonflable haute pression en nid d'abeille ainsi que les matériaux utilisés garantissent le meilleur rapport entre légèreté, durabilité et facilité d'utilisation.

Rangement et transport facilités, elle se loge dans son sac à dos.

### EQUIPEMENT STANDARD

- Plancher haute pression en nid d'abeille
- Banc aluminium sur glissière
- Saisines
- Avirons
- Gonfleur
- Kit de réparation
- Sac à dos de transport

Modèle	TWA290	TWA270	TWA250	TWA230	TWA200	TWA180	TWA160
Longueur extérieur (cm)	290	270	250	230	200	180	160
Largeur extérieur (cm)	136	135	135	134	131	129	129
Longueur intérieur (cm)	234	215	195	177	145	126	106
Largeur intérieur (cm)	67	67	67	66	63	62	61
Poids total* (Kg)	16,9	15,8	14,5	13,8	11,9	10,8	9,6
Nombre de passagers max.	4	3,5	3	2	2	1,5	1
Charge max. (Kg)	510	484	450	350	250	200	180
Tube (cm)	34-40	34-40	34-40	32-36	32-35	32-35	30
Nb de compartiments étanches	3+1	3+1	3+1	2+1	2+1	2+1	2+1
Type d'arbre	Court	Court	Court	Court	Court	Court	Court
Puissance max. (Ch/Kw)	10 HP	7.5 HP	7.5 HP	4 HP	3.5 HP	3.5 HP	2.5 HP
Dimensions sac transport (LxIxH cm)	98x48x28	98x48x28	98x48x28	90x45x28	90x45x28	90x45x28	90x45x26
PVC	Prix TTC	999 €	949 €	849 €	749 €	699 €	599 €

\* Une variation de plus ou moins 10% est possible sur les poids annoncés - \*\* En France métropolitaine  
Les prix et fiches techniques peuvent évoluer sans préavis.



À PARTIR DE  
**6,5 KG!**

Sac à dos de transport



FRAIS DE PORT  
**OFFERT**  
\*\*

## SUPERLIGHT TWIN ROUND AIR

L'utilisation de matériaux haut de gamme ultra léger et l'absence de tableau arrière rigide font de la SUPERLIGHT Twin Round Air l'annexe la plus légère du marché. Une fois pliée, c'est aussi la plus compacte afin de faciliter le rangement dans les petits coffres.

### EQUIPEMENT STANDARD

- Plancher haute pression en nid d'abeille
- Support de moteur modulable
- Banc aluminium sur glissière
- Saisines
- Avirons
- Gonfleur
- Kit de réparation
- Sac à dos de transport

Modèle	TWRA250	TWRA235	TWRA200	TWRA180	TWRA160	
Longueur extérieur (cm)	250	235	200	180	160	
Largeur extérieur (cm)	133	133	114,5	101,5	100,5	
Longueur intérieur (cm)	178	163	134	123	103	
Largeur intérieur (cm)	61	61	48,5	44,5	43,5	
Poids total* (Kg)	12,2	11,8	9,2	7	6,5	
Nombre de passagers max.	3	2	1,5	1	1	
Charge max. (Kg)	400	350	250	200	180	
Tube (cm)	36	36	33	28,5	28,5	
Nombre de compartiments étanches	2	2	2	2	2	
Type d'arbre	Court	Court	Court	Court	Court	
Puissance max. (Ch/Kw)	6 HP	5 HP	3.5 HP	2.5 HP	2 HP	
Dimensions sac transport (LxIxH cm)	70x45x32	70x45x32	70x45x30	70x45x27	70x45x26	
PVC	Prix TTC	799 €	699 €	669 €	619 €	559 €

\* Une variation de plus ou moins 10% est possible sur les poids annoncés - \*\* En France métropolitaine  
Les prix et fiches techniques peuvent évoluer sans préavis.





À PARTIR DE  
19 KG!



Housse de protection néoprène

## SUPERLIGHT TWIN VIB AIR

Avec sa carène gonflable en forme d'aile de mouette, la Superlight Twin Vib Air est conçue pour les plaisanciers à la recherche de vitesse, de confort, notamment dans une mer formée. Elle est également équipée de deux housses de protection interchangeables en néoprène pour un maximum de durabilité.

### EQUIPEMENT STANDARD

- Plancher haute pression en nid d'abeille
- 2 housses de protection de tubes en néoprène fixées par velcro
- Banc aluminium sur glissière
- 3 poignées de portage
- Saisines
- Bande de raggage ultra large
- Gonfleur, kit de réparation, avirons
- Sac de rangement

Modèle	TWVA330	TWVA300	TWVA280	TWVA250	TWVA210	
Longueur extérieur (cm)	330	300	280	250	210	
Largeur extérieur (cm)	153	153	153	150	131	
Longueur intérieur (cm)	216	185	183	155	140	
Largeur intérieur (cm)	68	68	68	68	60	
Nombre de passagers max.	4,5	4	4	3	2	
Charge max. (Kg)	566	510	500	450	250	
Tube (cm)	42	42	42	42	36	
Nombre de compartiments étanches	3+1	3+1	3+1	2+1	2+1	
Type d'arbre	Court	Court	Court	Court	Court	
Puissance max. (Ch/Kw)	15 HP	10 HP	10 HP	6 HP	3.5 HP	
Dimensions sac transport (Lxlxh cm)	90x45x40	90x45x35	90x45x32	90x45x30	90x45x28	
PVC	Prix TTC	1 449 €	1 149 €	1 049 €	949 €	849 €

\* Une variation de plus ou moins 10% est possible sur les poids annoncés - \*\* En France métropolitaine  
Les prix et fiches techniques peuvent évoluer sans préavis.

Couleurs disponibles :  Noir



À PARTIR DE  
19 KG!



Sac à dos de transport

## WORLD TRAVEL

3D TENDER a développé sa gamme afin de répondre au mieux aux exigences des plaisanciers. Ses tubes coniques apportent un maximum de flottabilité. Rangement et transport facilités, elle se loge dans son sac à dos.

### EQUIPEMENT STANDARD

- Plancher à lattes
- Banc aluminium sur glissière
- Avirons
- Sac à dos de transport

Modèle	WT235	WT200	
Longueur extérieur (cm)	235	200	
Largeur extérieur (cm)	131	131	
Longueur intérieur (cm)	183	147	
Largeur intérieur (cm)	60	60	
Poids total* (Kg)	21	19	
Nombre de passagers max.	3	3	
Charge max. (Kg)	350	350	
Tube conique (cm)	37-32	37-32	
Nombre de compartiments étanches	2	2	
Type d'arbre	Court	Court	
Puissance max. (Ch/Kw)	4 HP	4 HP	
Dimensions sac transport (Lxlxh cm)	98x49x35	98x49x35	
PVC	Prix TTC	399 €	379 €

\* Une variation de plus ou moins 10% est possible sur les poids annoncés - \*\* En France métropolitaine  
Les prix et fiches techniques peuvent évoluer sans préavis.

### OPTION ANNEXES PLIABLES

Roues de mise à l'eau relevables en plastique  
99 € TTC



Couleurs disponibles :  Noir



Coque gonflable en V



Sac à dos de transport



## TWIN V-Shape

Une nouvelle annexe avec son plancher gonflable haute pression Drop Stitch formant une aile de mouette offrant un excellent passage en mer. Le plancher est monobloc à la structure du bateau, celui-ci se gonfle en 1 seul fois à 1 bar de pression.

Gonflable, Ultra rigide, coque en V, légère, la twin V shape est sans doute le meilleur produit de notre gamme.

### EQUIPEMENT STANDARD

- Plancher en V haute pression drop stitch
- Banc aluminium sur glissière
- Avirons, gonfleur, kit de réparation
- Bande anti ragage
- 4 points de levage inox
- Sac à dos de transport

Modèle	TWV290	TWV270	TWV250	TWV230	TWV200	TWV180	TWV160
Longueur extérieur (cm)	290	270	250	230	200	180	160
Largeur extérieur (cm)	136	135	135	134	131	129	129
Longueur intérieur (cm)	234	215	195	177	145	126	106
Largeur intérieur (cm)	67	67	67	66	63	62	61
Poids total (Kg)	20,3	18,9	17,4	16,6	14,3	12,9	11,5
Nombre de passagers max.	4	3,5	3	2	2	1,5	1
Charge max. (Kg)	510	484	450	350	250	200	180
Tube (cm)	34-40	34-40	34-40	32-36	32-35	32-35	30
Type d'arbre	Court	Court	Court	Court	Court	Court	Court
Puissance max. (Ch/Kw)	10 HP	7.5 HP	7.5 HP	4 HP	3.5 HP	3.5 HP	2.5 HP
Dimensions sac transport (Lxlxh cm)	98x48x28	98x48x28	98x48x28	90x45x28	90x45x28	90x45x28	90x45x26
PVC	Prix TTC 1 099 €	1 040 €	940 €	840 €	799 €	740 €	699 €

\* Une variation de plus ou moins 10% est possible sur les poids annoncés - \*\* En France métropolitaine  
Les prix et fiches techniques peuvent évoluer sans préavis.

Couleurs disponibles : Gris / Blanc Noir / Gris



Sac à dos de transport



## TWIN Hypalon

3D TENDER a développé sa gamme afin de répondre au mieux aux exigences des plaisanciers. Son plancher est en aluminium démontable. La carène forme une aile de mouette grâce à sa quille gonflable. Ce bateau est entièrement construit en Hypalon pour une durabilité inégalée.

### EQUIPEMENT STANDARD

- Plancher démontable en aluminium
- Quille gonflable
- Banc aluminium sur glissière
- 4 points de levage inox
- Avirons
- Gonfleur
- Kit de réparation
- Sac à dos de transport

Modèle	TWH290	TWH270	TWH250	TWH230
Longueur extérieur (cm)	290	270	250	230
Largeur extérieur (cm)	136	135	135	134
Longueur intérieur (cm)	234	215	195	177
Largeur intérieur (cm)	67	67	67	66
Poids total* (Kg)	23,4	22,3	21	20,3
Nombre de passagers max.	4	3,5	3	2
Charge max. (Kg)	510	484	450	350
Tube (cm)	34-40	34-40	34-40	32-36
Nombre de compartiments étanches	3+1	3+1	3+1	2+1
Type d'arbre	Court	Court	Court	Court
Puissance max. (Ch/Kw)	10 HP	7.5 HP	7.5 HP	4 HP
Dimensions sac transport (Lxlxh cm)	98x48x38	98x48x38	98x48x38	90x45x38
Hypalon	Prix TTC 2 140 €	2 040 €	1 940 €	1 809 €

\* Une variation de plus ou moins 10% est possible sur les poids annoncés - \*\* En France métropolitaine  
Les prix et fiches techniques peuvent évoluer sans préavis.

Couleurs disponibles : Gris / Blanc



AUTOVIDEUR À L'ARRET



Coque gonflable - Style catamaran



Sac à dos de transport



## TWIN FASTCAT

Nouvelle conception d'annexe gonflable style catamaran qui vous apportera une stabilité exceptionnelle et une vitesse inégalée avec une faible motorisation. Première mondiale, cette annexe est entièrement auto-vidueur à l'arrêt.

Le plancher du bateau gonflable à 1 bar est en drop stitch.

## EQUIPEMENT STANDARD

- Plancher haute pression drop stitch
- Banc aluminium sur glissière
- 4 points de levage inox
- Avirons
- Gonfleur
- Kit de réparation
- Sac à dos de transport

Modèle	TWC330	TWC300	TWC280	TWC260	TWC230	TWC200	
Longueur extérieur (cm)	330	300	280	260	230	200	
Largeur extérieur (cm)	172	166	166	158	153	148	
Longueur intérieur (cm)	261	233	213	190	160	132	
Largeur intérieur (cm)	74	68	70	65	64	63	
Poids total* (Kg)	34	31	27	25	21	18	
Nombre de passagers max.	4	4	4	3,5	3	2	
Charge max. (Kg)	566	510	484	450	350	250	
Tube (cm)	48-30	48-29	48-29	45-29	42-29	42-29	
Nombre de compartiments étanches	4+1	4+1	4+1	4+1	2+1	2+1	
Type d'arbre	Court	Court	Court	Court	Court	Court	
Puissance max. (Ch/Kw)	15 HP	10 HP	8 HP	6 HP	6 HP	6 HP	
PVC	Prix TTC	1 149 €	1 049 €	999 €	949 €	899 €	849 €

Couleurs disponibles :



\* Une variation de plus ou moins 10% est possible sur les poids annoncés - \*\* En France métropolitaine

Les prix et fiches techniques peuvent évoluer sans préavis.



## RESCUE BOAT

Un bateau 100% autovideur et ultra renforcé à l'intention des professionnels

Bateau spécialement conçu pour un usage intensif équipé d'une coque aluminium ultra renforcée 100% autovideur. Le placement des saignées et des nombreux renforts du boudin ont également été spécialement étudiés pour garantir une longévité hors pair pour un bateau parfaitement adapté aux besoins des professionnels et des institutions

## EQUIPEMENT STANDARD

- Coque aluminium renforcé
- Double planché
- 100% autovideur
- Tissu PVC
- Emplacement adapté à la nourrice et la batterie
- Coffre avant
- Anneaux de remorquage
- Pont anti-dérapant en EVA pads
- Bande anti raggage ultra large
- Bande de protection d'étrave
- Cadènes de levage
- Tableau arrière renforcé
- Gonfleur, Kit de réparation



Emplacement adapté à la nourrice et la batterie

Séparation avant pour le mouillage



Modèle	430	370
Longueur ext. (cm)	430	370
Largeur ext. (cm)	187	156
Largeur int. (cm)	89	68
Largeur coffre avt. (cm)	60	57
Hauteur proue (cm)	103	89
Hauteur poupe (cm)	67	58
Poids total* (Kg)	126	75
Nb. passagers max.	8	6
Tube (cm)	50	45
Nb. comp. étanches	4	3
Type d'arbre	Long	Court
Puiss. max. (Ch/Kw)	60 HP	25 HP
PVC	Prix TTC** 5 549 €	4 199 €
Hypalon	Prix TTC** 7 549 €	6 299 €

\* Une variation de plus ou moins 10% est possible sur les poids annoncés - \*\* Prix TTC hors frais de livraison  
Les prix et fiches techniques peuvent évoluer sans préavis.

Couleur disponible :  Orange

**3D TENDER**  
HIGH PERFORMANCE RESEARCH & DEVELOPMENT

# LES ACCESSOIRES 3D TENDER



SIÈGE - COFFRE ARRIÈRE L	REF: A01
Longueur (cm)	80
Largeur (cm)	50
Hauteur assise (cm)	44
Hauteur totale (cm)	90
Prix TTC*	649 €

Pour PATROL 530, 550, XPRO 535, 490, 445, 420.



SIÈGE JOCKEY PILOT	REF: A04
Longueur (cm)	69
Largeur (cm)	33
Hauteur assise (cm)	68
Hauteur totale (cm)	96
Prix TTC*	599 €

Pour PATROL & XPRO RIB toutes tailles.



SIÈGE BOLSTER L	REF: A07
Longueur (cm)	75
Largeur (cm)	40
Hauteur assise (cm)	82
Hauteur totale (cm)	98
Prix TTC*	699 €

Standard sur PATROL 600, 550 et XPRO 589.



SIÈGE BOLSTER FISHING	REF: A28
Longueur (cm)	70
Largeur (cm)	75
Hauteur assise (cm)	-
Hauteur totale (cm)	82
Prix TTC*	2 490 €

Vivier, 3 portes cannes et table retractable inclus



CONSOLE COFFRE AVANT XL	REF: A10
Longueur (cm)	90
Largeur (cm)	85
Hauteur assise (cm)	45
Hauteur totale (cm)	140
Prix TTC*	1 299 €

En standard sur PATROL 650



CONSOLE JOCKEY	REF: A12
Longueur (cm)	135
Largeur (cm)	50
Hauteur assise (cm)	55
Hauteur totale (cm)	90
Prix TTC*	999 €



SIÈGE - COFFRE ARRIÈRE XL	REF: A02
Longueur (cm)	92
Largeur (cm)	52
Hauteur assise (cm)	58
Hauteur totale (cm)	90
Prix TTC*	859 €

Pour PATROL 650, 600 - XPRO 589.



SIÈGE JOCKEY WINGS	REF: A05
Longueur (cm)	69
Largeur (cm)	33
Hauteur assise (cm)	57
Hauteur totale (cm)	96
Prix TTC*	829 €

Pour PATROL & XPRO RIB toutes tailles.



SIÈGE BOLSTER XL	REF: A08
Longueur (cm)	95
Largeur (cm)	35
Hauteur assise (cm)	85
Hauteur totale (cm)	98
Prix TTC*	799 €

En standard sur PATROL 650



CONSOLE FISHING	REF: A27
Longueur (cm)	125
Largeur (cm)	85
Hauteur assise (cm)	-
Hauteur totale (cm)	195
Prix TTC*	1 990 €



CONSOLE COFFRE AVANT	REF: A11
Longueur (cm)	83
Largeur (cm)	62
Hauteur assise (cm)	46
Hauteur totale (cm)	149
Prix TTC*	899 €

En standard sur PATROL 530 & 550



CONSOLE JOCKEY CLUB	REF: A24
Longueur (cm)	125
Largeur (cm)	45
Hauteur assise (cm)	83
Hauteur totale (cm)	95
Prix TTC*	990 €



SIÈGE JOCKEY	REF: A03
Longueur (cm)	53
Largeur (cm)	35
Hauteur assise (cm)	57
Hauteur totale (cm)	96
Prix TTC*	599 €

Pour PATROL & XPRO RIB toutes tailles.



SIÈGE JOCKEY DOUBLE	REF: A06
Longueur (cm)	112
Largeur (cm)	33
Hauteur assise (cm)	68
Hauteur totale (cm)	99
Prix TTC*	1099 €

Pour PATROL & XPRO RIB toutes tailles.



LEANING POST	REF: A13
Longueur (cm)	73
Largeur (cm)	50
Hauteur (cm)	83
Prix TTC*	599 €

En standard sur PATROL 530 & 560.



CONSOLE COFFRE AVANT L	REF: A09
Longueur (cm)	105
Largeur (cm)	70
Hauteur assise (cm)	38
Hauteur totale (cm)	140
Prix TTC*	1 149 €

En standard sur PATROL 600, 550 en option sur XPRO 589.



CONSOLE	REF: A26
Longueur (cm)	45
Largeur (cm)	62
Hauteur totale (cm)	147
Prix TTC*	790 €



SIÈGE CONSOLE ALUMINIUM	REF: A21
Longueur (cm)	114
Largeur (cm)	70
Hauteur assise (cm)	45
Hauteur totale (cm)	78
Prix TTC*	890 €

Les prix et fiches techniques peuvent évoluer sans préavis.

\* Prix TTC hors frais de livraison



<b>CONSOLE JOCKEY DOUBLE ALUMINIUM</b>	<b>REF: A32</b>
Longueur (cm)	180
Largeur (cm)	30
Hauteur assise (cm)	46
Hauteur totale (cm)	86
<b>Prix TTC*</b>	<b>890 €</b>



<b>CONSOLE (PATROL 760, 670)</b>	<b>REF: A35</b>
Longueur (cm)	45
Largeur (cm)	82
Hauteur totale (cm)	148
<b>Prix TTC*</b>	<b>1490 €</b>



**ROLL BAR SIMPLE**  
REF: A15  
pour PATROL 550,  
600, 650  
**399 € TTC\***



**ROLL BAR STEALTH**  
REF: A31  
**699 € TTC\***



<b>TIP TOP</b>	<b>REF: A14</b>
Longueur (cm)	160
Largeur (cm)	130
Hauteur (cm)	190
Largeur max de la console (cm)	114
<b>Prix TTC*</b>	<b>1399 €</b>

Pour PATROL & XPRO



**SUPPORT DE PÊCHE SIMPLE**  
REF: A18  
Pour roll bar & tip top  
**69 € TTC\***



<b>PACK CONSOLE TENDER ULTIMATE</b>	<b>REF: A33</b>
Longueur (cm)	125
Largeur (cm)	45
Hauteur assise (cm)	83
Hauteur totale (cm)	95
<b>Prix TTC*</b>	<b>1485 €</b>



<b>CONSOLE JOCKEY L</b>	<b>REF: A36</b>
Longueur (cm)	NC
Largeur (cm)	NC
Hauteur assise (cm)	45
Hauteur totale (cm)	NC
<b>Prix TTC*</b>	<b>990 €</b>



**ROLL BAR PATROL**  
REF: A16  
pour PATROL  
toutes tailles  
**699 € TTC\***



**SIEGE ROLL BAR XPRO**  
REF: A30  
**990 € TTC\***



**BOX TIPTOP**  
REF: A25  
Pour tip top  
**299 € TTC\***



**SUPPORT DE PÊCHE DOUBLE**  
REF: A19  
Pour roll bar & tip top  
**99 € TTC\***



<b>BANQUETTE ULTIMATE (DE 260 À 360)</b>	<b>REF: A34</b>
Longueur (cm)	114
Largeur (cm)	70
Hauteur assise (cm)	45
Hauteur totale (cm)	78
<b>Prix TTC*</b>	<b>625 €</b>



<b>CONSOLE JOCKEY XL</b>	<b>REF: A37</b>
Longueur (cm)	NC
Largeur (cm)	NC
Hauteur assise (cm)	60
Hauteur totale (cm)	NC
<b>Prix TTC*</b>	<b>1190 €</b>



**ROLL BAR XPRO**  
REF: A17  
pour XPRO 589,  
535, 490, 445  
**699 € TTC\***



**SIEGE ROLL BAR STEALTH**  
REF: A29  
**990 € TTC\***



**ROUES DE MISE À L'EAU**  
REF: A22  
Relevables en plastique  
**99 € TTC\***



**SUPPORT 5 CANNES**  
REF: A20  
Pour roll bar & tip top  
**249 € TTC\***

Les prix et fiches techniques peuvent évoluer sans préavis.  
\* Prix TTC hors frais de livraison

**3D TENDER**  
HIGH PERFORMANCE RESEARCH & DEVELOPMENT

Les prix et fiches techniques peuvent évoluer sans préavis.  
\* Prix TTC hors frais de livraison

# PACK BATEAU + MOTEUR Barre franche



PRIX TTC hors frais de transport - tarifs indicatifs susceptibles de modifications.

XPRO Heavy Duty	PACK 2,5 HP	PACK 6 HP	PACK 9.9 HP	PACK 15 HP	PACK 20 HP	PACK 25 HP	PACK 30 HP
XPRO Heavy Duty 320	2 367 €	2 917 €	4 296 €	4 689 €	5 002 €		
XPRO Heavy Duty 360	2 555 €	3 105 €	4 485 €	4 877 €	5 191 €		
XPRO Heavy Duty 380	2 649 €	3 200 €	4 579 €	4 971 €	5 285 €		
XPRO Heavy Duty 420	2 837 €	3 388 €	4 767 €	5 168 €	5 473 €		
XPRO Heavy Duty 460	3 167 €	3 717 €	5 096 €	5 489 €	5 802 €	6 195 €	
XPRO Heavy Duty 500	3 571 €	4 122 €	5 501 €	5 894 €	6 207 €	6 600 €	
XPRO Heavy Duty 550	3 825 €	4 376 €	5 755 €	6 148 €	6 461 €	6 854 €	

XPRO RIB Aluminium	PACK 2,5 HP	PACK 6 HP	PACK 9.9 HP	PACK 15 HP	PACK 20 HP	PACK 25 HP	PACK 30 HP
XPRO RIB Alu 390 - PVC	3 449 €	4 000 €	5 379 €	5 771 €	6 085 €	6 477 €	
XPRO RIB Alu 390 - Hypalon	5 143 €	5 694 €	7 073 €	7 465 €	7 779 €	8 171 €	
XPRO RIB Alu 415 - PVC	3 637 €	4 188 €	5 567 €	5 960 €	6 273 €	6 665 €	
XPRO RIB Alu 415 - Hypalon	5 520 €	6 070 €	7 449 €	7 842 €	8 155 €	8 548 €	
XPRO RIB Alu renf. 420 - PVC	5 143 €	5 694 €	7 073 €	7 465 €	7 779 €	8 171 €	
XPRO RIB Alu renf. 420 - Hyp	7 402 €	7 952 €	9 332 €	9 724 €	10 038 €	10 430 €	

ULTRA LIGHT	PACK 2,5 HP	PACK 6 HP	PACK 9.9 HP	PACK 15 HP	PACK 20 HP	PACK 25 HP	PACK 30 HP
ULTRA LIGHT 250 - PVC	2 405 €	2 956 €					
ULTRA LIGHT 250 - Hypalon	2 876 €	3 426 €					
ULTRA LIGHT 270 - PVC	2 499 €	3 050 €	4 429 €				
ULTRA LIGHT 270 - Hypalon	3 158 €	3 709 €	5 088 €				
ULTRA LIGHT 290 - PVC	2 631 €	3 182 €	4 561 €	4 953 €			
ULTRA LIGHT 290 - Hypalon	3 346 €	3 897 €	5 276 €	5 669 €			
ULTRA LIGHT 310 - PVC	2 735 €	3 285 €	4 664 €	5 057 €			
ULTRA LIGHT 310 - Hypalon	3 497 €	4 048 €	5 427 €	5 819 €			
ULTRA LIGHT 330 - PVC	2 876 €	3 426 €	4 806 €	5 198 €	5 512 €		
ULTRA LIGHT 330 - Hypalon	3 676 €	4 226 €	5 606 €	5 998 €	6 312 €		
ULTRA LIGHT 360 - PVC	3 205 €	3 756 €	5 135 €	5 528 €	5 841 €		
ULTRA LIGHT 360 - Hypalon	4 052 €	4 603 €	5 982 €	6 375 €	6 688 €		

ULTIMATE RIB Aluminium	PACK 2,5 HP	PACK 6 HP	PACK 9.9 HP	PACK 15 HP	PACK 20 HP	PACK 25 HP	PACK 30 HP
ULTIMATE 240 - PVC	2 688 €	3 238 €					
ULTIMATE 240 - Hypalon	3 215 €	3 765 €					
ULTIMATE 260 - PVC	2 744 €	3 295 €	4 674 €				
ULTIMATE 260 - Hypalon	3 309 €	3 859 €	5 239 €				
ULTIMATE 280 - PVC	2 876 €	3 426 €	4 806 €	5 198 €			
ULTIMATE 280 - Hypalon	3 440 €	3 991 €	5 370 €	5 763 €			
ULTIMATE 300 - PVC	2 970 €	3 520 €	4 900 €	5 292 €	5 606 €		
ULTIMATE 300 - Hypalon	3 535 €	4 085 €	5 464 €	5 857 €	6 170 €		

ULTIMATE RIB Aluminium	PACK 2,5 HP	PACK 6 HP	PACK 9.9 HP	PACK 15 HP	PACK 20 HP	PACK 25 HP	PACK 30 HP
ULTIMATE 320 - PVC	3 073 €	3 624 €	5 003 €	5 396 €	5 709 €		
ULTIMATE 320 - Hypalon	3 676 €	4 226 €	5 606 €	5 998 €	6 312 €		
ULTIMATE 340 - PVC	3 299 €	3 850 €	5 229 €	5 622 €	5 935 €		
ULTIMATE 340 - Hypalon	4 052 €	4 603 €	5 982 €	6 375 €	6 688 €		
ULTIMATE 360 - PVC	3 488 €	4 038 €	5 417 €	5 810 €	6 123 €		
ULTIMATE 360 - Hypalon	4 711 €	5 262 €	6 641 €	7 033 €	7 347 €		
ULTIMATE 390 - PVC	3 817 €	4 368 €	5 747 €	6 139 €	6 453 €	6 845 €	
ULTIMATE 390 - Hypalon	5 229 €	5 779 €	7 159 €	7 551 €	7 864 €	8 257 €	
ULTIMATE 420 - PVC	4 476 €	5 026 €	6 406 €	6 798 €	7 112 €	7 504 €	
ULTIMATE 420 - Hypalon	5 888 €	6 438 €	7 817 €	8 210 €	8 523 €	8 916 €	

STEALTH RIB Aluminium	PACK 2,5 HP	PACK 6 HP	PACK 9.9 HP	PACK 15 HP	PACK 20 HP	PACK 25 HP	PACK 30 HP
STEALTH 360 - PVC	3 873 €	4 424 €	5 803 €	6 196 €	6 509 €	6 902 €	
STEALTH 360 - Hypalon	5 003 €	5 553 €	6 933 €	7 325 €	7 639 €	8 031 €	
STEALTH 390 - PVC	4 382 €	4 932 €	6 312 €	6 704 €	7 017 €	7 410 €	8 899 €
STEALTH 390 - Hypalon	5 756 €	6 306 €	7 686 €	8 078 €	8 392 €	8 784 €	10 273 €
STEALTH 420 - PVC	5 417 €	5 968 €	7 347 €	7 739 €	8 053 €	8 445 €	9 935 €
STEALTH 420 - Hypalon	6 923 €	7 473 €	8 853 €	9 245 €	9 559 €	9 951 €	11 440 €
STEALTH 460 - PVC	5 850 €	6 400 €	7 780 €	8 172 €	8 487 €	8 878 €	10 368 €
STEALTH 460 - Hypalon	7 544 €	8 095 €	9 474 €	9 866 €	10 180 €	10 572 €	12 062 €

SURFACE RIB Aluminium	PACK 2,5 HP	PACK 6 HP	PACK 9.9 HP	PACK 15 HP	PACK 20 HP	PACK 25 HP	PACK 30 HP
SURFACE 330 - PVC	5 097 €	5 648 €	7 027 €	7 419 €	7 733 €	8 125 €	
SURFACE 330 - Hypalon	6 415 €	6 965 €	8 344 €	8 737 €	9 050 €	9 443 €	

SLIDING	PACK 2,5 HP	PACK 6 HP	PACK 9.9 HP	PACK 15 HP	PACK 20 HP	PACK 25 HP	PACK 30 HP
SLIDING 300 PVC	3 535 €	4 085 €	5 464 €	5 857 €			
SLIDING 300 Hypalon							
SLIDING 360 PVC	3 723 €	4 273 €	5 653 €	6 045 €	6 359 €	6 751 €	8 240 €
SLIDING 360 Hypalon							

TWIN AIR	PACK 2,5 HP	PACK 6 HP	PACK 9.9 HP	PACK 15 HP	PACK 20 HP	PACK 25 HP	PACK 30 HP
TWIN AIR 160	1 378 €						
TWIN AIR 180	1 425 €						
TWIN AIR 200	1 472 €						
TWIN AIR 230	1 520 €						
TWIN AIR 250	1 614 €	2 164 €					
TWIN AIR 270	1 708 €	2 258 €					
TWIN AIR 290	1 755 €	2 305 €					

TWIN ROUND AIR	PACK 2,5 HP	PACK 6 HP	PACK 9.9 HP	PACK 15 HP	PACK 20 HP	PACK 25 HP	PACK 30 HP
TWIN ROUND AIR 160	1 341 €						
TWIN ROUND AIR 180	1 397 €						



TWIN ROUND AIR	PACK 2,5 HP	PACK 6 HP	PACK 9.9 HP	PACK 15 HP	PACK 20 HP	PACK 25 HP	PACK 30 HP
TWIN ROUND AIR 200	1 444 €						
TWIN ROUND AIR 235	1 472 €						
TWIN ROUND AIR 250	1 567 €						

TWIN VIB AIR	PACK 2,5 HP	PACK 6 HP	PACK 9.9 HP	PACK 15 HP	PACK 20 HP	PACK 25 HP	PACK 30 HP
TWIN VIB AIR 210	1 614 €	2 164 €					
TWIN VIB AIR 250	1 708 €	2 258 €					
TWIN VIB AIR 280	1 802 €	2 352 €	3 732 €				
TWIN VIB AIR 300	1 896 €	2 447 €	3 826 €				
TWIN VIB AIR 330	2 178 €	2 729 €	4 108 €	4 501 €			

WORLD TRAVEL	PACK 2,5 HP	PACK 6 HP	PACK 9.9 HP	PACK 15 HP	PACK 20 HP	PACK 25 HP	PACK 30 HP
WORLD TRAVEL 200	1 171 €						
WORLD TRAVEL 235	1 190 €						

TWIN V-Shape	PACK 2,5 HP	PACK 6 HP	PACK 9.9 HP	PACK 15 HP	PACK 20 HP	PACK 25 HP	PACK 30 HP
TWIN V-Shape 160	1 472 €						
TWIN V-Shape 180	1 511 €						
TWIN V-Shape 200	1 567 €						
TWIN V-Shape 230	1 605 €						
TWIN V-Shape 250	1 699 €	2 250 €					
TWIN V-Shape 270	1 793 €	2 344 €					
TWIN V-Shape 290	1 849 €	2 400 €	3 779 €				

TWIN Hypalon	PACK 2,5 HP	PACK 6 HP	PACK 9.9 HP	PACK 15 HP	PACK 20 HP	PACK 25 HP	PACK 30 HP
TWIN Hypalon 230	2 517 €	3 068 €					
TWIN Hypalon 250	2 640 €	3 191 €					
TWIN Hypalon 270	2 735 €	3 285 €					
TWIN Hypalon 290	2 829 €	3 379 €					

TWIN FAST CAT	PACK 2,5 HP	PACK 6 HP	PACK 9.9 HP	PACK 15 HP	PACK 20 HP	PACK 25 HP	PACK 30 HP
TWIN FASTCAT 200	1 614 €	2 164 €					
TWIN FASTCAT 230	1 661 €	2 211 €					
TWIN FASTCAT 260	1 708 €	2 258 €					
TWIN FASTCAT 280	1 755 €	2 305 €					
TWIN FASTCAT 300	1 802 €	2 352 €	3 732 €				
TWIN FASTCAT 330	1 896 €	2 447 €	3 826 €	4 218 €			

# REVENDEURS FRANCE

## AQUITAINE-LIMOUSIN-POITOU-CHARENTES

### SPRM CAP'NAUTIC

11 rue de la République - Z.I. République Nord - 86000 Poitiers  
Tél. 05 49 37 23 02

### YACHTING MEDOC

89 Avenue du Lac - 33990 Hourtin

ou Port Médos - 33123 Le Verdon sur Mer  
Tél. 05 56 09 28 18 - Mob. 06 73 47 48 81

### NAUTIQUES SERVICE

42 rue de la Trinquette - 17000 La Rochelle  
Tél. 05 46 44 73 13

## CHAMPAGNE-ARDENNE-BOURGOGNE-FRANCHE-COMTÉ

### BATEL PLAISANCE

Route de Montreuil - 10270 Lusigny sur Barse  
Tél. 03 25 41 20 00

### OK GLISSE

Rue Antoine Becquerel - 21300 Chenove  
Tél. 03 80 52 24 06

### SPORT NAUTIQUE 39

8 Zone Artisanale - 39270 Tour du Meix  
Tél. 03 84 25 49 31

## BRETAGNE

### 3D TENDER INTERNATIONAL (IMPORTATEUR)

520 route de penetty - 29850 GOUESNOU  
Tél. 06 81 31 19 36 - international@3dtender.com

### ATELIER NAUTIQUE DE KEROLLAIRE

ZA de Kerollaire - 56370 Sarzeau  
Tél. 02 97 48 02 48

### AU QUAI 56 - BNS

ZA de Kernours - 56700 Kervignac  
Tél. 02 97 81 02 03

### CANCALE NAUTIC

7 rue du Brocanteur - 35260 Cancale  
Tél. 02 99 89 95 98

### CONCAR'NAUTIC

6, rue Moros - 29900 Concarneau  
Tél. 06 08 41 28 41

### CRAS NAUTIQUE

Rue de Roche Garde - ZA des Islandais - 22680 Étables-Sur-Mer  
Tél. 02 96 70 57 83

### DB MARINE

25 rue du Lac - 22400 Cap-Frehel  
Tél. 02 96 41 42 32

### GELGON NAUTISME

12 rue de Lannion - 22710 Penvenan  
Tél. 02 96 92 67 00

### LOISIRS NAUTIQUES

Port de Plaisance - 29600 Morlaix  
Tél. 02 98 88 27 30

### NAVI OUEST

700 rue Alain Colas - Port du Moulin Blanc - 29200 Brest  
Tél. 02 98 33 12 12

### WEST BOAT

Zone de la Bourdonnais - 35520 La Méziers  
Tél. 06 89 48 10 33

## CORSE

### BIZZARI NAUTIC

Port Charles Ornano - 20090 Ajaccio  
Tél. 04 95 20 82 70

### SAINT FLORENT MARINE

ZAC Sortie Sud - 20217 Saint Florent  
Tél. 04 95 37 00 - 06 25 11 10 23

### SUD PLAISANCE

Le ruppione - 20166 Pietrosella - Corse  
Tél. 04 95 50 59 37

## ILE-DE-FRANCE

### NAUTIC CENTER IDF

Quai Jacques Prevert Prolonge - 77100 Meaux  
Tél. 01 64 34 19 88

### NORD NAUTIC LOISIRS

125 Grande Rue - 95340 Bernes sur Oises  
Tél. 01 34 70 41 61

## NORMANDIE

### MARINE 2000

Port de plaisance, Quai Georges Thierry - 14150 Ouistreham  
Tél. 02 31 96 07 83

### CHERBOURG PLAISANCE

Port Chantereyne - 50100 Cherbourg En Cotetin  
Tél. 02 33 53 27 34

### COTENTIN NAUTIC ET USHIP

10 ZA du Pont des Bernes et 5 rue de Réville - 50550 Saint-Vaast La Hougue  
Tél. 02 33 88 75 10

## PAYS DE LA LOIRE

### ACCASTILLAGE DIFFUSION NANTES

Avenue des Lions - 44800 Saint Herblain  
Tél. 02 40 63 10 12

### ATLANTIC BATEAU PIRIAC

440 route Clos du Moulin - ZA du Pladreau - 44420 Piriac-sur-Mer  
Tél. 02 40 23 64 44 - Mob. 06 64 45 40 76

### MECA MARINE

1 rue des Menuisiers - 85800 Saint Gilles Croix de Vie  
Tél. 02 51 55 42 93 - Mob. 06 12 60 34 73

### VENDEE MARINE

45 rue du Pertuis Breton - 85360 La Tranche sur Mer  
Tél. 02 51 30 31 88 - Mob. 06 09 67 72 22

## LANGUEDOC - ROUSSILLON - MIDI - PYRÉNÉES

### BOIS & YACHTING

25 zone technique portuaire - 11430 Gruissan  
Tél. 04 68 32 20 41

### SUD YACHTING

Zt du port - 34110 Frontignan / 220 ch Catonniere - 34140 Bouzigues  
Tél. 06 22 22 71 67

## PROVENCE-ALPES-CÔTE D'AZUR

### ESPACE YAM

Route Plage Napoléon - 13320 Port Saint-Louis-du-Rhône  
Tél. 04 42 48 48 48

### MGI NAUTIC

1310 avenue de l'aéroport- 83400 Hyeres  
Tél. 04 94 57 32 71 - Mob. 06 81 70 27 88

### MK BOATS

1985 RN 96 Napollon - 13400 Aubagne  
Tél. 06 21 80 11 65

## OUTRE MER

### SHIPXM

Lagoon Marine 85 Well Road - Cole Bay - 97150 Saint Martin  
Tél. 06 90 67 42 70

### ELECTRO-NAUTIC S.A.

23, RUE RASPAIL - BP 385 - 97162 Pointe-à-Pitre - Guadeloupe  
Tél. 05 90 21 36 77

### MECANIQUE PLAISANCE SERVICE

Marina du marin - 97290 Le Marin - Martinique  
Tél. 05 96 74 68 74

### PACIFIC BREIZH TENDER

24, rue Louis Henin- 98800 Nouméa - Nouvelle Calédonie  
Tél. (+687) 74 18 31

### SAIL TAHITI - BROKERAGE AND SPORT BOATS

Yacht Club de Tahiti BP 11457- 98701 Mahina - Tahiti  
Tél. (+689) 87 32 88 - 45



**3D TENDER**®

HIGH PERFORMANCE RESEARCH & DEVELOPMENT

3D MARINE - 520 route de Penetty - 29850 GOUESNOU - France

Plus d'informations sur :

**[WWW.3DTENDER.COM](http://WWW.3DTENDER.COM)**

Ou contactez votre conseiller : Mr Olivier DALIDEC  
(+33) 06 81 31 19 36 - [international@3dtender.com](mailto:international@3dtender.com)

